



We Change Your Mind



►Welcome to Azarakhsh company

نگرش مردم نسبت به پدیده های اجتماعی می تواند در تحقق آرمانها و رفاه مردم جامعه نقش تسهیل کننده ای داشته باشد . روزگاری هدف از تهیه ی مسکن ، مصون نگه داشتن انسان از سرما ، گرما و خطر بود اما امروزه ساخت و ساز تحت تاثیر مهندسی معماری و صنعت ساختمان سازی قرار گرفته و در راه تامین مسکن ، به بهترین و زیباترین می اندیشد به همین دلیل در صنعت ساختمان سازی ، نمای ساختمان از اهمیت خاصی برخوردار شده است ، لذا شناخت و استفاده از مصالحی که این نیاز ها را برآورده سازد در اولویت قرار می گیرد . یکی از رایج ترین مصالح ساختمانی ، آجر است که علاوه بر خصوصیات ذاتی آن که پایداری در برابر سرما ، گرما و رطوبت و می باشد ، زیبایی ظاهری آن نیز مورد توجه همگان قرار گرفته است ، این خواص باعث شده است که آجر به عنوان یکی از پر مصرف ترین مصالح در ساختمان ها باشد . زیبایی و الگوی حاصل از آجر چینی باعث شده که به صورت نما در داخل و خارج بنا مطرح گردد و هویتی خاص به ساختمان بخشد استفاده از آجر به عنوان کف فرش ، پله و محوطه سازی فارغ از مقاومت مطلوب آن ویژگی های اقلیمی این مصالح کویری را در تمام شرایط جوی بیشتر به نمایش می گذارد . در این راستا ، توانمندی ها ، اطلاعات فنی بالا و روشهای نوین به همراه امکانات فراوان مجموعه ی آذرخش ، این امکان را فراهم نموده تا علاوه بر مدرن بودن آجر نسوز نما تولیدی این گروه ، مسیری برای شکفتن روح حساس و زیباشناس معماران فراهم گرداند . البته آجر تنها وسیله ی شناخت این زیبایی روحی نیست ، بلکه در پروسه ساخت ساختمان از منظر زیبایی شناسی عوامل بسیاری دخیلند ، ولی تفاوت بین آنها در این است که آجر قابلیت ایفای هر ایده ای را دارد و با وجود گذشت قرون ، هنوز مدرن و کارآمد است . گروه بین المللی کارخانجات فراورده های نسوز آذرخش قم با بهره گیری از متخصصان کارآموده و استفاده از مدرن ترین تکنولوژی های روز دنیا و با رعایت قوانین ایزو ۹۰۰۱ و استانداردهای بین المللی توانسته بیشترین تنوع و ظرفیت را در تولیدات خود بوجود آورد . دامنه تولیدات این گروه از طرح های سنتی و انتیک تا مدرن گسترش یافته است . این گروه شما را دعوت می نماید تا با نگاهی عمیق و دقیق به تولیدات این مجموعه بر اساس سلیقه و نیاز خود ، بهترین را را انتخاب نمایید . بهترین ها شایسته ی شماست .

People's attitudes to social phenomena may play a facilitating role in fulfillment of their goals and welfare. One day, the purpose of dwelling was to be protected from coldness, warmness and hazards, but today the purpose of building construction has been affected by architectural and construction engineering, and human think about dwelling as the best and most beautiful ones. For this reason, façade has a great importance in building industry today. Therefore, identification and application of materials which may fulfill these needs have been prioritized. One of the most common construction materials is brick. In addition to its resistibility against coldness, warmness and humidity, its apparent beauty has been paid in attention. These characteristics have led the brick to be used most commonly in the world. The beauty and pattern of brickwork has made it to be used for inner and outer facades of buildings and provide a particular identity for building. Bricks can be used for flooring, staircase flooring and or construction and area construction excluding its favorable strength. In addition, climatic properties of these desert materials represent their durability under different climatic circumstances. In this regard, abilities, having high technical information and modern methods together with vast facilities of Azarakhsh group have provided the path of prospering sensitive and aesthetic spirits of architects in addition to modernity of façade bricks produced by this group. Of course, the brick is not the only means of identifying this spiritual beauty. In fact, there are many factors, from the view point of building aesthetics, which play role in building construction. However, the difference among them originates from the fact that any ideas can be applied by brick and it is still modern and applicable despite pass of centuries. Benefiting from qualified experts, using state of the art technologies and observing ISO 9001 standard rules as well as other international standards, Azarakhsh Qom International refractory products have provided the vastest diversity and capacity for production of its products. The scope of our production ranges between antique to modern products. We invite you to select the best of our products with accurate observation based on elegance and needs. The bests deserve you.

History And facilities Site I - 9

History I - 5
Facilities Site 6 - 9

Design 10 - 143

Amrican design refractory brick 10 - 30
Random Shamuti design refractory brick 31 - 43
British design refractory brick 46 - 59
Granit design refractory brick 60 - 71
No 400 Refractory brick 72 - 77
Black design refractory brick 78 - 83
Mixed dimensions design refractory brick 84 - 85
Floor design refractory brick 86 - 96
Rostic design refractory brick 97 - 117
Rock design refractory brick 118 - 125
Special design refractory brick 126 - 133
Decorative design refractory brick 134 - 135
Sculpture design 136 - 139
Honors and objectives 140 - 143

Products Codes 144 - 157

Wall codes refractory brick 144 - 151
Floor codes refractory brick 152 - 153
Decorative codes refractory brick 154 - 157

Contacts Us 158 - 160

Contacts 158 - 160



Brick - The Best Choice For our Environment

PRECIOUS BRICKS

Azarakhsh Co. facade firebricks international manufacturer group with the support of specialize personnel and equipments and with the use of modern technologies and possibilities around the world is ready at any time that you wish to actualize your dream.

بزرگترین تولیدکننده ی انواع آجرهای نسوز نماهای ماندگار ساختمان در خاورمیانه
عضوانجمن آجر آمریکا

گروه بین المللی کارخانجات فرآورده های نسوز آذرخش با
پشتوانه تجهیزات و پرسنل متخصص خود و با بهره گیری
از کلیه امکانات و تکنولوژی های روز دنیا و مطابق با
استاندارد های بین المللی در هر زمان که شما اراده کنید
آماده ی تحقق آن رویایی است که شما به آن می اندیشید...

High-grade bricks for a worth living
architecture.



INTERNATIONAL REFRACTORY BRICK & CERAMIC GROUP

برای دریافت جزئیات و آدرس های مربوط به تصاویر داخل کاتالوگ
و سایر پروژه های انجام شده با آجر آذرخش ، با مراجعه به منوی
(پروژه ها) در سایت آذرخش می توانید در هر گوشه از ایران پهناور
که باشید از نزدیک ترین پروژه ها به محل زندگی تان بازدید نمایید

Get a Perfect view

The Biggest Manufacturer Of Fire-Proof Productions & Brick Face in Middle East



Brick comes from a Greek name and is called to adobes which were once used to engrave sovereign orders. These adobes were then baked (heated) and encripts were appeared on them. There is no time accuracy for when the Brick was made. It may be attributed to the advent of fire. Possibly, the mud beside fire places set by the early humans was baked and became harder than the surrounding lump mud. When the early humans observed this phenomenon, they had discovered a piece of Brick. Brick is one of the construction materials which have congruency with humankind temperament. In addition, it has been used at any times in the history in some kind. At first, the humankind dwelled in caved. Then, they decided to find a shelter to protect themselves from atmospheric factors such as wind, rain, coldness, warmness and the invasion of predators and stingers. Bricks are the materials produced industrially and substituted by the stone. In fact, Brick is a man-made stone which has been deformed from its original nature. This group of construction materials which is considered as the first industrially mass produced construction material by the human is classified into different types based on the type of raw materials, production procedure or place of use. Argillous or clayey Bricks which are the first and most abundant have ages of thousands of years. Through advancement of chemical technology and science of chemistry, countless types of Bricks with different qualities, sizes and apparent form have been offered to market. Today, we can observe vast types of these products.

آجر یا آجور یا آگور واژه ایست یونانی و به خشت هایی گفته می شد که احکام و فرامین دولتی روی آن حک می گردید و سپس با پختن این خشت ها، نوشته های روی آن پایدار می شد. به راستی که پیدایش آجر از چه زمانی آغاز شد؟ آیا می توان آن را با پیدایش آتش همزمان دانست بدین طریق که گل موجود در کناره اجاق های انسان های اولیه پخته شده و سخت تر از کلوخه های همجوار خود گردید و با مشاهده آن بشر اولیه قطعه ای از آجر را کشف نمود. آجر یکی از مصالح ساختمانی است که با خلق و خوی بشر بسیار سازگار بوده و در هر دورانی از تاریخ به نوعی مورد استفاده واقع قرار گرفته است. ابتدا بشر زندگی غار نشینی را پشت سر گذاشته و فکر تهیه سر پناه در ذهن او ایجاد شد تا خود را از گزند عوامل جوی مانند باد، باران، سرما، گرما و هجوم جانوران درنده و گزنده محفوظ نگاه دارد. آجر ها گروهی از مصالحی هستند که به صورت صنعتی تولید و جایگزین سنگ شده اند و در حقیقت، سنگی ساخته دست بشر هستند، سنگی دگرگون که از تغییر وضعیت خویش پدید آمده است. این گروه از مصالح که اولین تولید صنعتی انبوه از مصالح ساختمانی به ساخت دست بشر به شمار می آیند، بر اساس نوع مواد اولیه، روند تولید و محل مصرف به انواع متنوعی تقسیم می شوند. آجر های رسی که اولین و فراوان ترین آنها هستند قدمت چند هزار ساله دارند. با پیشرفت تکنولوژی و علم شیمی انواع بی شماری از آجر ها با کیفیت های مختلف، ابعاد و شکل ظاهری متنوع راهی بازار مصرف شده اند امروز شاهد تنوعی چشم گیر از این نوع محصولات هستیم.



هنر و آثار باستانی بازتاب زحمات ، تلاش و حاصل زندگی انسانهاست و بخش بزرگی از تمدن جوامع بشری را تشکیل می دهد . از این رو بررسی و شناخت و از همه مهمتر حفظ آن بسیار مفید و ضروری است . لذا باید محصولات هنری و آثار باستانی را به عنوان آثار گرانقدر بشری قلمداد کنیم چرا که این آثار غیر قابل تکرار در تاریخ هستند امروزه به منظور حفظ و ماندگاری بناهای مهم و خاص از آجر های نسوز استفاده می شود که از ویژگیهای آن می توان مقاومت در برابر سایش و یخندان های مکرر و قابلیت مصرف در تمامی شرایط اقلیمی را نام برد . آجر نسوز آذرخش علاوه بر دارا بودن تمامی خصوصیات و ویژگی های مذکور ، دارای تنوع در رنگ ، زیبایی و استحکام فوق العاده است که آن را از آجر های نسوز دیگر کاملاً متمایز می سازد .

Ancient art and works are reflection of humankind's endeavor and constitute the main part of civilization of human societies. Therefore, investigation, identification and preservation of these works, above all, are very useful and indispensable. For this reason, artistic and ancient works shall be considered as the humankind' worthy works since they cannot be repeated in history.

Today, refractory bricks are used to preserve the firmness of important buildings. These bricks have some main characteristics such as resistance to abrasion (abrasion-resistance), repetitive or frequent frosts and usability under different climatic circumstances. In addition to having all above mentioned characteristics, Azarakhsh refractory bricks have vast diversity of colors, beauty and durability which make them more distinguished from other refractory bricks.



گروه بین المللی کارخانجات فرآورده های نسوز آذرخش قم
 شرکت تولیدی صنعتی آذرخش آجر نسوز قم (۱۵۸۵)
 شرکت آذرخش فرآورده های نسوز قم (۳۹۷۰)
 شرکت بین المللی سرامیک های نسوز آذرخش قم (۹۸۲۰)
 شرکت مهندسی مشاور بین المللی آذرخش سرام (۴۰۱۶۳۴)
 شرکت بین المللی آذرخش توسعه صنایع نسوز (۱۱۶۳۰)

گروه بین المللی کارخانجات فرآورده های نسوز آذرخش قم با استعانت از خداوند متعال، همیاری پرسنل و متخصصین فعال و بهره گیری از معادن انحصاری خود و با استفاده از مرغوبترین مواد اولیه موجود در کشور، به منظور تامین نیازهای روز افزون صنعت ساختمان به انواع فرآورده های نسوز و به جهت ارزآوری در سال ۱۳۷۶ با اهدافی از پیش تعیین شده، واحد شماره ۱ خود را با ظرفیت سالانه ۱۵،۰۰۰ تن انواع مواد نسوز و آجر نمای نسوز در شهرک صنعتی شکوهیه قم تحت نام شرکت تولیدی صنعتی آذرخش آجر نسوز قم تأسیس نمود و واحد شماره ۲ خود را در سال ۱۳۸۲ به نام شرکت آذرخش فرآورده های نسوز قم با پیشرفته ترین ماشین آلات روز دنیا با ظرفیت سالانه ۱۸،۰۰۰ تن انواع آجرهای نسوز نما ساختمان، در شهرک صنعتی محمودآباد قم تأسیس نموده است و پس از بازاریابی های گوناگون در سطح بین الملل واحد شماره ۳ خود را در سال ۱۳۸۷ تحت نام ((شرکت بین المللی سرامیک های نسوز آذرخش قم)) با ظرفیت سالانه ۶۰،۰۰۰ تن انواع آجر های نسوز نما و کف ساختمان تأسیس و به بهره برداری رساند. گروه بین المللی آذرخش در حال حاضر بزرگترین تولید کننده ی انواع فرآورده های نسوز نماهای ماندگار ساختمان با کیفیت عالی و قابل رقابت با مشابه خارجی در سطح خاورمیانه می باشد و تنها تولید کننده ی انواع آجر نسوز صفحه ای تزئینی در ابعاد بزرگ در کشور می باشد و افتخارات متعددی در سطح بین الملل برای کشور به ارمغان آورده است. این گروه به منظور توسعه روز افزون صادرات و ارزآوری و همچنین جهت کار آفرینی در کشور و با چشم اندازی به افق های روشن، به ارتقاء و اعتلای میهن عزیزمان می اندیشد و در راستای این اهداف متعالی واحد شماره ۴ خود را در شهرک صنعتی محمود آباد قم در مجاورت واحد ۳ با مساحت ۶۰،۰۰۰ متر با ظرفیت سالانه ۳۶۰،۰۰۰ تن انواع آجر های نسوز نمای ساختمان و آجر های ویژه در سال ۱۳۹۱ تحت نام شرکت بین المللی آذرخش توسعه صنایع نسوز تأسیس نمود.

By the assistance of God, collaboration of active staffs and experts and benefiting from its exclusive mines as well as using the most premium raw materials (existing in Iran), **Azarakhsh Co.** has established its unit (factory) No.: 1 with annual capacity of 15,000 tons of refractory bricks and products since 1997 in Qom's Shokoochieh Industrial Town with pre-determined goals to provide foreign currencies. It then established its second factory under the name of **Azarakhsh Qom Refractory products** with state of the art machineries with annual capacity of 18000 tons of façade refractory bricks in Qom's Mahmood Abad Industrial Town. After vast international marketing, it erected its third factory under the name of **Azarakhsh Qom International Refractory Ceramics Co.** with annual capacity of 60000 tons of façade and floor refractory bricks. At the moment, **Azarakhsh International Group** is one of the biggest producers of refractory products in Middle East (with high quality and competitiveness with foreign prototypes) for long-lasting façades of buildings. It is also the biggest producer of big-size planar refractory bricks in the state. **Azarakhsh group** has gained many international honors for Iran. For the purpose of ever-increasing export development and suppleness of foreign currencies and glancing the bright horizons of the state promotion and excellence, this group has established its fourth factory under the name of **Azarakhsh International Co., Development of Refractory Products**, with annual capacity of 360,000 tons. This factory, which is 60,000 Sq. m. in area, is located beside the third factory and produces different kinds of special and façade refractory bricks.

FACTORY No 1



WE ARE
Here

You've heard of us?
We deserve your *trust!*



FACTORY NO 2

Azarakhsh International
Refractory Brick
Manufactor Group



FACTORY NO 3



FACTORY NO 4

- Azarakhsh Qom Refractory Products Co. (3970)
- Azarakhsh Qom International Refractory Ceramics Co. (9820)
- Azaraksh International Co, Development of Refractory Products (11630)

SOME SPECIFICATIONS

of Firebricks Compared with usual Facade bricks

Azarakhsh



OUR QUALITIES

We know how to create a safe & clean environment for everyone

- ✓ Sound and heat insulator and incombustible isolator up to 1200° C.
- ✓ Resistant against freezing (Glacial), against friction and erosion against acidic rains, resistance against cold, warmth, moisture, and sun rays.
- ✓ Clean environment, due to not using pollutants such as lime and asbestos.
- ✓ Extraordinary colors with a variety of models (classic, antique, modern)
- ✓ Usable in any type of climate and weather condition ...



GET IN TOUCH!



MAIN OFFICE

NO. 21, Azarakhsh Building
Alef Sq. Zafaraniye, Tehran



VISIT OUR

WEBSITE

www.Azarakhsh.ir



WHAT OUR FACILITIES SAY

گروه بین المللی کارخانجات آجر نسوز نما آذرخش ، دارای ۴ کارخانه مجهز و پیشرفته تولید آجر می باشد.

کارخانه شماره ۱: شرکت تولیدی صنعتی آذرخش آجر نسوز قم

این کارخانه مجهز به واحدهای دانه بندی ، پرس ، پخت و بسته بندی می باشد . واحد آزمایشگاه کنترل کیفی و آنالیز ، پرس های تمام اتوماتیک با ظرفیت های ۴۰۰ تا ۹۸۰ تن و کوره های شاتل با ظرفیت های ۵۰ الی ۱۰۰ از دیگر امکانات مجهز این کارخانه به شمار می روند .

کارخانه شماره ۲: شرکت آذرخش فرآورده های نسوز قم

این کارخانه علاوه بر داشتن واحد دانه بندی پیشرفته ، در سالن های تولید ، دارای ۱۲ دستگاه پرس هیدرولیک با ظرفیت های ۹۸۰ تا ۱۴۰۰ تن میباشد . ۵ دستگاه کوره شاتل و اگنی با ظرفیت های بیش از ۲۰۰ تن را می توان از دیگر امکانات مجهز این کارخانه برشمرد.

کارخانه شماره ۳: شرکت بین المللی سرامیک های نسوز آذرخش

این کارخانه دارای ، سیستم های پیشرفته و تخصصی خردایش ، دانه بندی و آسیاب های کوبیت ، فکی و تیغه ای است ، کوره های دوار و ماشین آلات تمام اتوماتیک در تمامی مراحل آماد سازی مواد اولیه و همچنین ماشین آلات پیشرفته ی انتقال مواد ، همه بخشی از امکانات این مجموعه به شمار می آیند . این کارخانه با به کارگیری ۱۴ دستگاه پرس هیدرولیک تمام اتوماتیک شرکت ساکمی ایتالیا با ظرفیت های ۱۴۰۰ تن و همچنین کوره تونلی اتوماتیک توانسته است ، در راستای اهداف این گروه گام بردارد .

کارخانه شماره ۴: شرکت بین المللی آذرخش توسعه صنایع نسوز

این کارخانه با بهره گیری از جدیدترین و پیشرفته ترین ، متدهای تولید و استفاده از مجهز ترین ، تجهیزات ، روز دنیا توانسته است به یکی از بزرگترین کارخانه های تولید آجر در منطقه تبدیل شود . این کارخانه طی سالهای همکاری با شرکت ساکمی ایتالیا ، که یکی از معتبرین کارخانه های تولید تجهیزات و ماشین آلات آجر و سرامیک است به یکی از مهمترین و بزرگترین کارخانه های تولید آجر در دنیا تبدیل شده است . سیستم دانه بندی تمام اتوماتیک و خط و تولید روباتیک و مکانیزه و همچنین دار بودن ، جدیدترین و به روز ترین آزمایشگاه کنترل کیفی ، کوره های رولری و خط تولید تمام اتوماتیک و پیشرفته که از امکانات بی بدیل این مجموعه است . ما را در پیش برد اهداف این مجموعه که رسیدن به افق های روشن در جهت جلب رضایت شما عزیزان همراه ، و ارتقاء اعتلای این مرزبوم یاری رسانده است .

Azarakhsh International Facade Refractory Brick Manufacturer Group includes four modern and equipped factories;

Factory No .1: Azarakhsh Qom Refractory Brick Productive – Industrial Co.

This factory includes grading, pressing, baking and packing units. Quality control and analysis lab, fully-automatic pressing machines with capacities of 980 to 1400 tons and also shuttle furnaces with capacities of 50 to 100 are other possibilities this factory is equipped with.

Factory No .2: Azarakhsh Qom Refractory Products Co.

Addition to grading unit, this factory is equipped with twelve hydraulic pressing machines with capacities of 980 to 1400 tons. Five wagon-type shuttle furnaces with capacities of more than 200 tons can be mentioned other possibilities this factory is equipped with.

Factory No.3: International Azarakhsh Qom Refractory Ceramics Co.

This factory is equipped with modern and specialized equipment of grinding, grading, cubits, jaw and blade mills systems , rotating furnace, fully-automatic machineries in all raw materials preparation steps and also modern material conveyance machineries etc. this factory with use of fourteen fully-automatic hydraulic pressing machines manufactured by Sacmi Imola co(Italy) is successful to achieve groups' goals.

Factory No.4: International Azarakhsh development of Refractory Industries co.

This factory with the use of the most advanced methods and modern technologies and equipment around the world and also cooperation with Sacmi Imola co, one of the best and most important companies producing ceramic and brick machineries, became one of the biggest factories and is known as pioneer in Refractory Brick industry in middle east. Fully-automatic grading system, modern robotic product line, modern quality control lab are the other possibilities of this factory of Azarakhsh Group.

These possibilities help us to be successful in your satisfaction



A Brick-made building is a part of nature. Harmony not only disturbs it but also grants its scenic color and form. This type of building is always preferred and advances though passage of time. A Brick-made building like a hand-made carpet is a combination of endless elegances of artist architects.



260 - AP 32
260 - AP 33
260 - AP 34



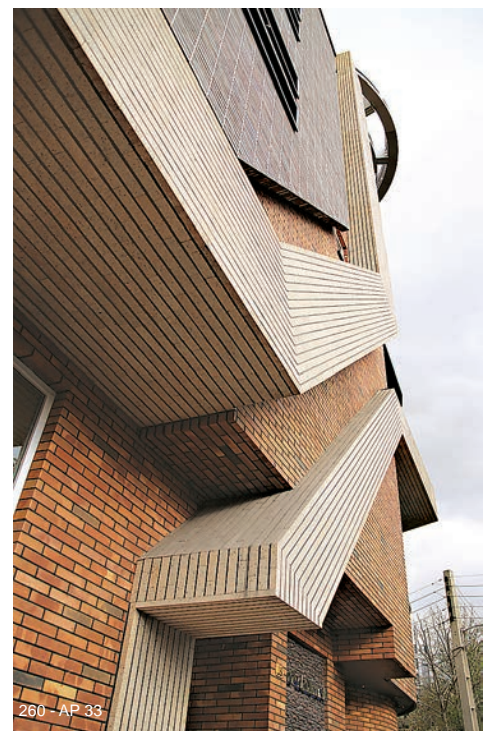
DETAILS
PAGE
144



260 : AP 32
260 : AP 33
260 : AP 34



260 : AP 32



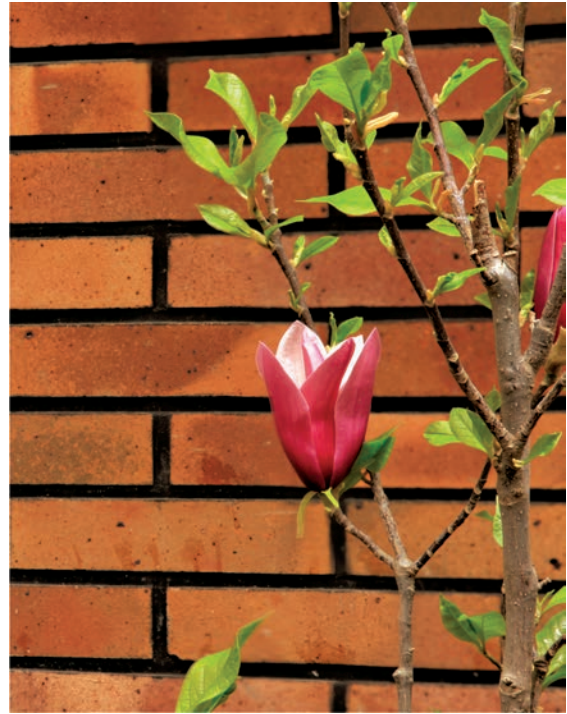
260 : AP 33

The secret of **Brick** ability for creating the most fantastic buildings of history is due to its proportionality. A **Brick**-made building is a part of nature. This building not only disturbs its congruency with nature but also provides a scenic color and form. Therefore, it has been always preferred by people. Like a hand-made carpet, it is the endless elegances of architects. The other property which brings exclusivity for **Brick** is its different sizes (dimension). These sizes have been evolved during time and coordinated with the human's body structure and ability. Its size makes it to be matched together easily. This property provides countless engineering properties in the location of two walls contact. **Bricks** are fixed to each other through mortar and provide a uniform surface. Due to their proper sizes, these materials have been used to create arc and dome since the era of Sassanid dynasty in Iran.



Brick Name ▶ Refractory Brick No 260
 Design Name ▶ American Design
 Dimenations ▶ 260*55*27
 N/m ▶ 60

نام آجر ▶ آجر نسوز پلاک ۲۶۰
 نام طرح ▶ نما آمریکایی
 ابعاد ▶ ۲۶۰*۵۵*۲۷
 تعداد در هر متر مربع ▶ ۶۰ قالب



Exclusive Properties of **Azarakhsh Refractory Bricks** One of the most important properties of **Azarakhsh Refractory Bricks** is their thermal masses. In fact, due to their high densities, they preserve heat and free such heat gradually. In other words, houses constructed with these **Bricks** become cool in summer and warm in winter since it does not let the energy be lost. Of the other properties of our **Bricks**, diversity of color may be exemplified. This color originates from color-making elements in mineral compounds. In addition, high temperature baking manifests the vast colors after production of refractory **Bricks**. These **Bricks** will then be constant from the view point of color against sunlight.



DETAILS
 PAGE
 144

A façade constructed with **Azarakhsh** bricks creates delicateness and beauty of apparent display of building and its appropriate perspective for building. **Azarakhsh** refractory bricks play the role of a heat and cold-proof medium which prevent loss of energy produced by heating and cooling systems. They also remove or reflect heat in summer based on their color, type and area. This action applies for winter as they attract sunlight and consequently heat of the sun.



AZARAKHSH

Refractory Brick

www.Azarakhsh.ir

The Biggest Manufacturer Of Fire-Proof Productions & Brick Face in Middle East



Azarakhsh International Refractory Brick Manufacturer Group

A façade constructed with **Azarakhsh** bricks creates delicateness and beauty of apparent display of building and its appropriate perspective for building. **Azarakhsh** refractory bricks play the role of a heat and cold-proof medium which prevent loss of energy produced by heating and cooling systems. They also remove or reflect heat in summer based on the color, type and area. This action applies for winter as they attract sunlight and consequently heat of the sun.



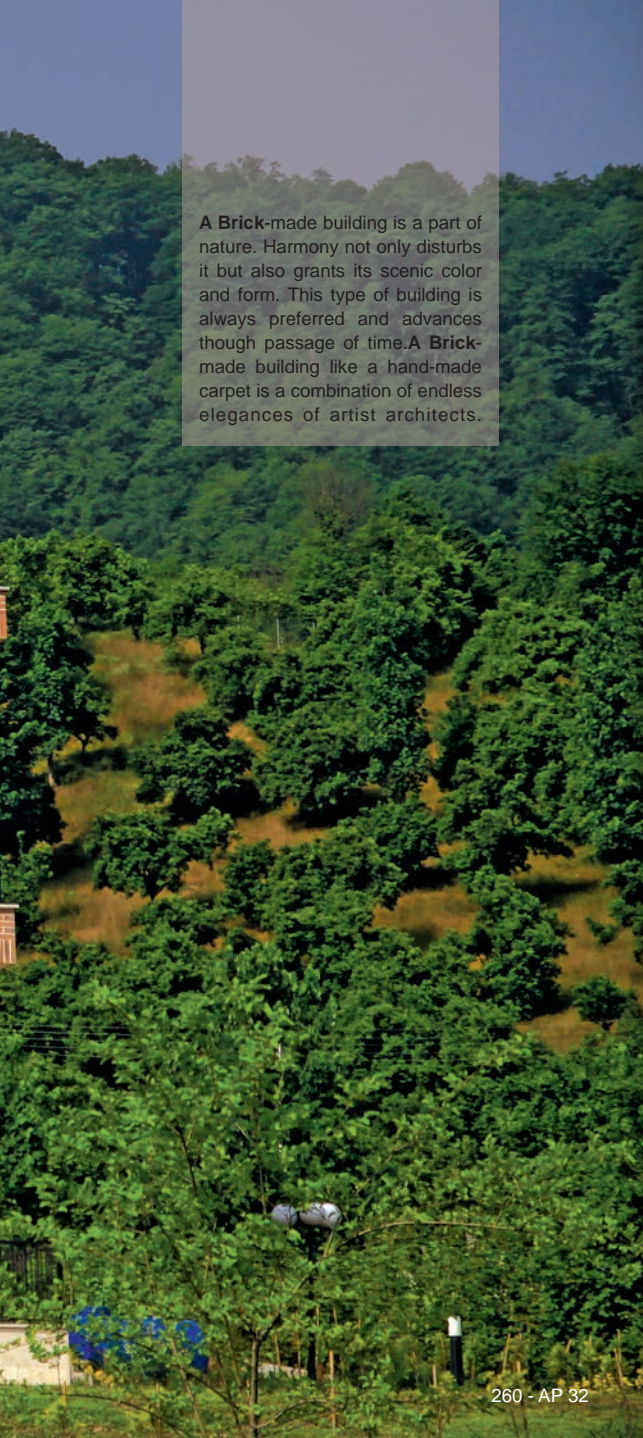


330-AP 41

Azarakhsh brick façade gives beauty and delight to the appearance and ultimately is a suitable view for our building. Azarakhsh façade firebrick plays the role of heat and cold isolation that prevents waste of energy produced by heat and cold systems. Depending on the material color, and exposure surface it reflex the sun heat on summers and vice versa in winter.



A **Brick**-made building is a part of nature. Harmony not only disturbs it but also grants its scenic color and form. This type of building is always preferred and advances though passage of time. A **Brick**-made building like a hand-made carpet is a combination of endless elegances of artist architects.



260 - AP 32



260 - AP 32



260 - AP 32



100 - AP 33



260 - AP 32



260 - AP 32





260 - AP 32

Exclusive Properties of **Azarakhsh Refractory Bricks** One of the most important properties of **Azarakhsh Refractory Bricks** is their thermal masses. In fact, due to their high densities, they preserve heat and free such heat gradually. In other words, houses constructed with these **Bricks** become cool in summer and warm in winter since it does not let the energy be lost. Of the other properties of our **Bricks**, diversity of color may be exemplified. This color originates from color-making elements in mineral compounds. In addition, high temperature baking manifests the vast colors after production of refractory **Bricks**. These **Bricks** will then be constant from the view point of color against sunlight.



260 - AP 29



Some of the properties of refractory bricks vs. ordinary façade brick:

- Sound and heat proof as well as refractory up to 1200 C
- Resistance to frost
- Resistance to abrasion and erosion
- Resistance to acidic rains
- Resistance to heat, cold, moisture and sunlight
- Resistance to temperature shocks (drastic changes of temperature within day and night)
- Environmentally friendly concerning non-application of environmental pollutants such as lime and asbestos
- Diversity of design and extraordinary colored mélange
- Proper water absorption for cohesion between brick and mortar
- Fixable with ordinary mortars and flooring without wet mortar
- Applicability under all climatic conditions
- Constant color



Get a Perfect view

The Biggest Manufacturer Of Fire-Proof Productions & Brick Face in Middle East



A façade constructed with **Azarakhsh** bricks creates delicateness and beauty of apparent display of building and its appropriate perspective for building. **Azarakhsh** refractory bricks play the role of a heat and cold-proof medium which prevent loss of energy produced by heating and cooling systems. They also remove or reflect heat in summer based on their color, type and area. This action applies for winter as they attract sunlight and consequently heat of the sun.



260 - AP 32

نام آجر ▶ آجر نسوز پلاک ۲۶۰
 نام طرح ▶ نما آمریکایی
 ابعاد ▶ ۲۶۰ × ۵۵ × ۲۷
 تعداد در هر متر مربع ▶ ۶۰ قالب
 Brick Name ▶ Refractory Brick No 260
 Design Name ▶ American Design
 Dimensions ▶ 260 × 55 × 27 mm
 N/m ▶ 60



260 - AP 32



260 - AP 32

Exclusive Properties of **Azarakhsh** Refractory Bricks

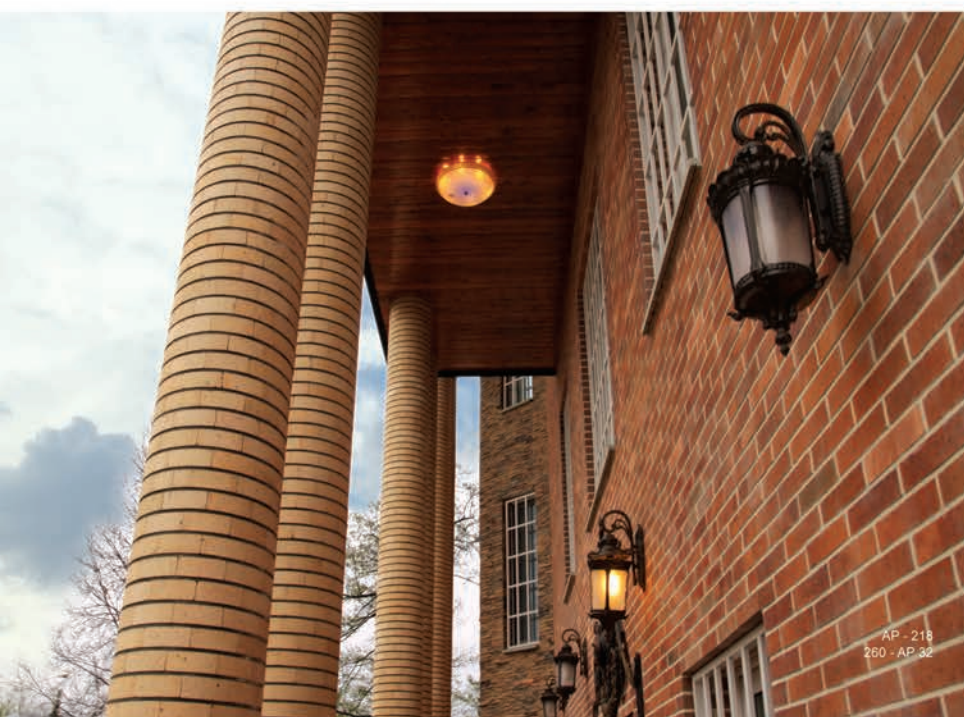
One of the most important properties of **Azarakhsh** refractory bricks is their thermal masses. In fact, due to their high densities, they preserve heat and free such heat gradually. In other words, houses constructed with these bricks become cool in summer and warm in winter since it does not let the energy be lost. Of the other properties of our bricks, diversity of color may be exemplified. This color originates from color-making elements in mineral compounds. In addition, high temperature baking manifests the vast colors after production of refractory bricks. These bricks will then be constant from the view point of color against sunlight.

DETAILS
 PAGE
 244
 249

Azarakhsh International Façade Refractory Bricks Manufactories (Group) is ready to fulfill the dreams you're thinking about by virtue of its equipment, specialist staffs and benefiting from all facilities and state of the art technologies whenever you desire.



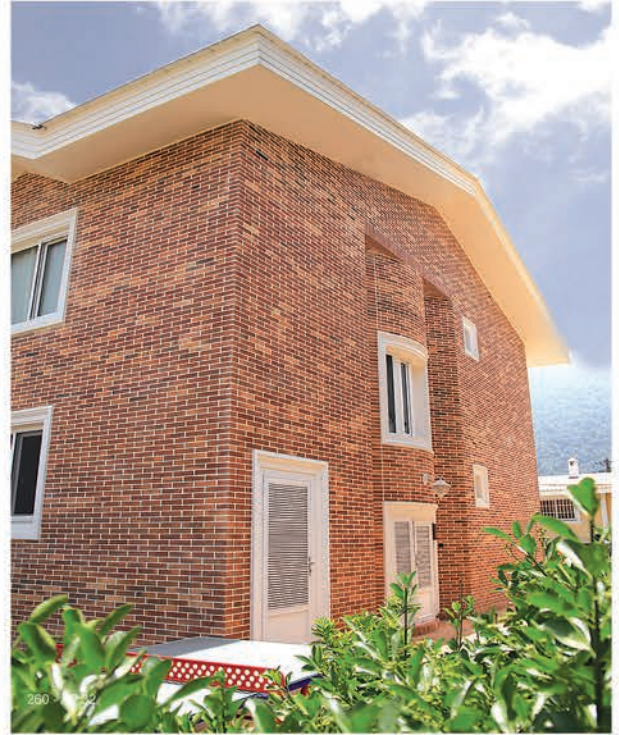
AP - 218
AST - 115
260 - AP 32

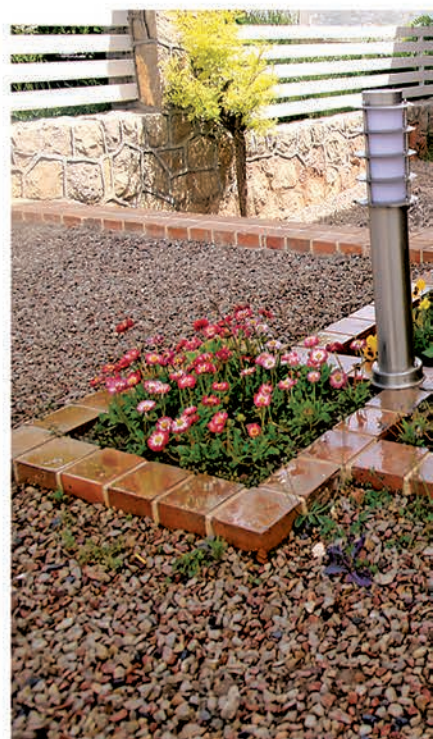


AP - 218
260 - AP 32



A **Brick**-made building is a part of nature. Harmony not only disturbs it but also grants its scenic color and form. This type of building is always preferred and advances though passage of time. A **Brick**-made building like a hand-made carpet is a combination of endless elegances of artist architects.







260 - AP 29

Exclusive Properties of **Azarakhsh** Refractory Bricks One of the most important properties of **Azarakhsh** refractory bricks is their thermal masses. In fact, due to their high densities, they preserve heat and free such heat gradually. In other words, houses constructed with these bricks become cool in summer and warm in winter since it does not let the energy be lost. Of the other properties of our bricks, diversity of color may be exemplified. This color originates from color-making elements in mineral compounds. In addition, high temperature baking manifests the vast colors after production of refractory bricks. These bricks will then be constant from the view point of color against sunlight.



260 - AP 29

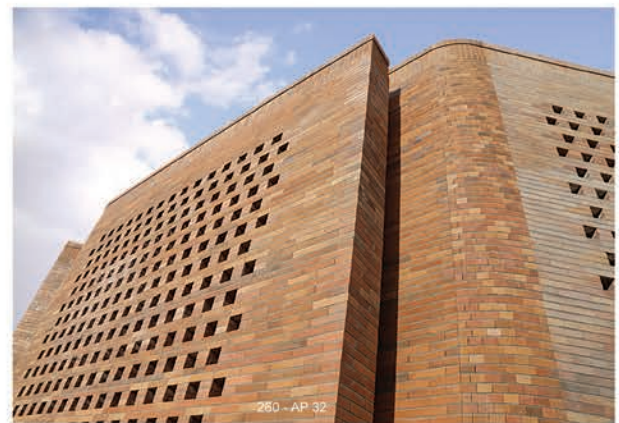




All Bricks are composed of naturally- occurring materials and they all have organic compounds. Presence of these compounds in Bricks result in efflorescence and reduces the beauty of façade. This phenomenon is more tangible in clayey Bricks. The organic compounds of the produced Brick are totally ruined in temperature of above 1100 C°. As a result, when these compounds are ruined, no efflorescence occurs. For this reason, results of efflorescence tests are very slight due to above mentioned issue.

Azarakhsh brick façade gives beauty and delight to the appearance and ultimately is a suitable view for our building. Azarakhsh façade firebrick plays the role of heat and cold isolation that prevents waste of energy produced by heat and cold systems. Depending on the material color, and exposure surface it reflex the sun heat on summers and vice versa in winter.





One of the most important properties of Azarakhsh refractory bricks is their thermal masses. In fact, due to their high densities, they preserve heat and free such heat gradually.

In other words, houses constructed with these bricks become cool in summer and warm in winter since it does not let the energy be lost.

Of the other properties of our bricks, diversity of color may be exemplified. This color originates from color-making elements in mineral compounds. In addition, high temperature baking manifests the vast colors after production of refractory bricks. These bricks will then be constant from the view point of color against sunlight.

DETAILS

■ PAGE ■

244



260 - AP 32

A façade constructed with **Azarakhsh** bricks creates delicateness and beauty of apparent display of building and its appropriate perspective for building. **Azarakhsh** refractory bricks play the role of a heat and cold-proof medium which prevent loss of energy produced by heating and cooling systems. They also remove or reflect heat in summer based on their color, type and area. This action applies for winter as they attract sunlight and consequently heat of the sun.

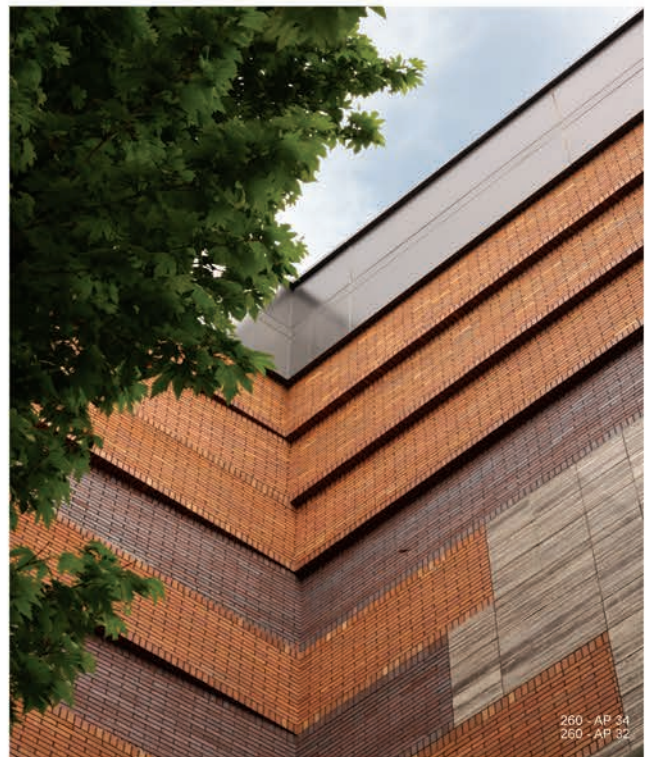
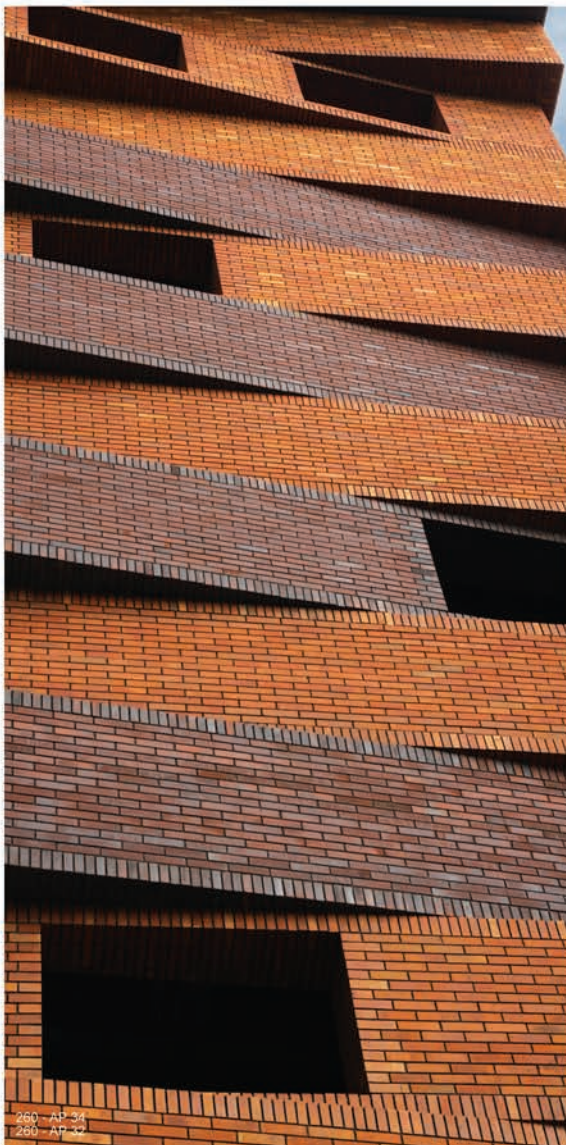


260 - AP 32




260 - AP 32

The Biggest Manufacturer Of Fire-Proof Productions & Brick Face in Middle East



Azarakhsh International Refractory Brick Manufacturer Group



Azarakhsh International Façade
Refractory Bricks Manufactories (Group)
is ready to fulfill the dreams you're
thinking about by virtue of its equip-
ment, specialist staffs and benefiting
from all facilities and state of the art
technologies whenever you desire.



Exclusive Properties of **Azarakhsh** Refractory **Bricks** One of the most important properties of **Azarakhsh** refractory **Bricks** is their thermal masses. In fact, due to their high densities, they preserve heat and free such heat gradually. In other words, houses constructed with these **Bricks** become cool in summer and warm in winter since it does not let the energy be lost. Of the other properties of our **Bricks**, diversity of color may be exemplified. This color originates from color-making elements in mineral compounds. In addition, high temperature baking manifests the vast colors after production of refractory **Bricks**. These **Bricks** will then be constant from the view point of color against sunlight.

Brick Name ▶ Refractory Brick No 260	آجر نسوز پلاک ۲۶۰	نام آجر ▶
Design Name ▶ British Design	نما انگلیسی	نام طرح ▶
Dimensions ▶ 260 × 55 × 27mm	۲۶۰ × ۵۵ × ۲۷	ابعاد ▶
N/m ² ▶ 60	۶۰ قالب	تعداد در هر متر مربع ▶



DETAILS
PAGE
244





260 - AP 31
260 - AP 32

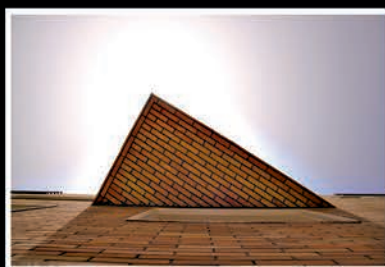
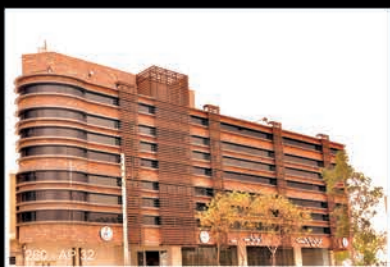
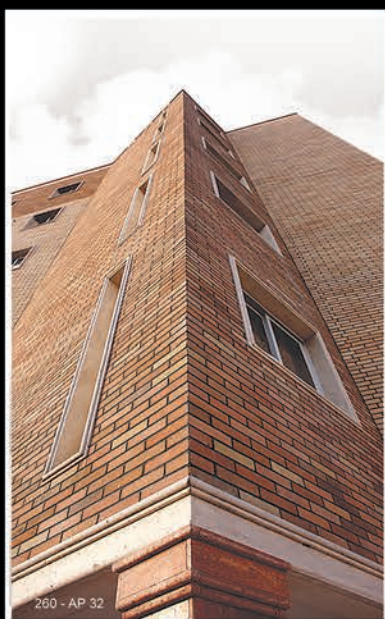
Azarakhsh International Façade Refractory Bricks Manufactories (Group) is ready to fulfill the dreams you're thinking about by virtue of its equipment, specialist staffs and benefiting from all facilities and state of the art technologies whenever you desire.

AZARAKHSH

Refractory Brick

www.Azarakhsh.ir

The Biggest Manufacturer Of Fire-Proof Productions & Brick Face in Middle East






Brick Name ▶ Refractory Brick No 260
Design Name ▶ American Design
Dimensions ▶ 260 × 55 × 27 mm
N/m ▶ 60

نام آجر ▶ آجر نسوز پلاک ۲۶۰
نام طرح ▶ نما آمریکایی
ابعاد ▶ ۲۶۰ × ۵۵ × ۲۷
تعداد در هر متر مربع ▶ ۶۰ قالب



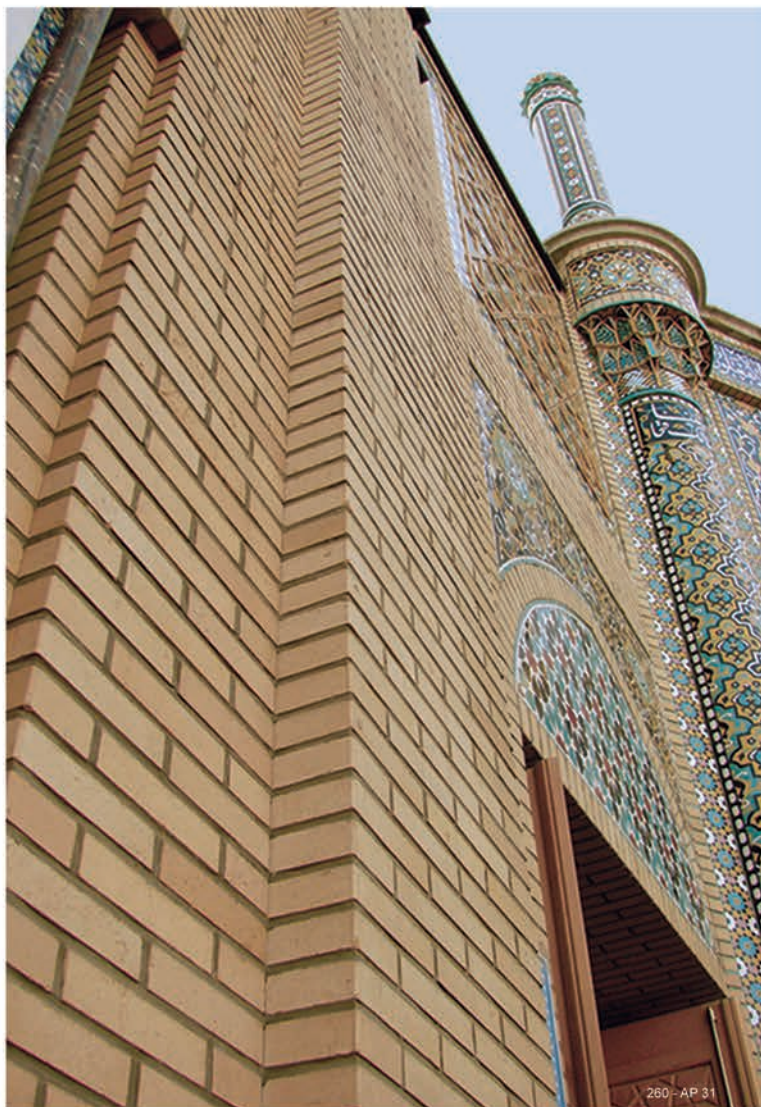


All **Bricks** are composed of naturally occurring materials and they all have organic compounds. Presence of these compounds in **Bricks** result in efflorescence and reduces the beauty of façade. This phenomenon is more tangible in clayey **Bricks**. The organic compounds of the produced brick are totally ruined in temperature of above 1100 C°. As a result, when these compounds are ruined, no For this reason, results of efflorescence tests are very slight due to above mentioned issue.

PRECIOUS BRICKS FOR THE FACADE

The Biggest Manufacturer Of Fire-Proof Productions & Brick Face in Middle East

► A member of Brick Industry Association of U.S.A



Brick Name►
Design Name►
Dimensions►
N/m²►

Refractory Brick No 260
Yellow Design
260 × 55 × 27mm
60

آجر نسوز پلاک ۲۶۰
نما زرد شاموتی
۲۶۰ × ۵۵ × ۲۷
۶۰ قالب

نام آجر►
نام طرح►
ابعاد►
تعداد در هر متر مربع►

All Bricks are composed of naturally-occurring materials and they all have organic compounds. Presence of these compounds in Bricks result in efflorescence and reduces the beauty of façade. This phenomenon is more tangible in clayey Bricks. The organic compounds of the produced Brick are totally ruined in temperature of above 1100 C°. As a result, when these compounds are ruined, no efflorescence occurs. For this reason, results of efflorescence tests are very slight due to above mentioned issue.

Azarakhsh International Refractory Brick Manufacturer Group

DETAILS
PAGE
244

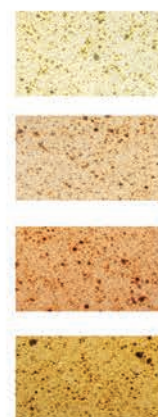


A Brick-made building is a part of nature. Harmony not only disturbs it but also grants its scenic color and form. This type of building is always preferred and advances though passage of time. A Brick-made building like a hand-made carpet is a combination of endless elegances of artist architects.



Brick Name ▶ Refractory Brick No 260
Design Name ▶ Yellow Design
Dimensions ▶ 260 × 55 × 27mm
N/m² ▶ 60

نام آجر ▶ آجر نسوز پلاک ۲۶۰
نام طرح ▶ نما زرد شاموتی
ابعاد ▶ ۲۶۰ × ۵۵ × ۲۷
تعداد در هر متر مربع ▶ ۶۰ قالب



DETAILS
PAGE
244



A Brick-made building is a part of nature. Harmony not only disturbs it but also grants its scenic color and form. This type of building is always preferred and advances though passage of time. A Brick-made building like a hand-made carpet is a combination of endless elegances of artist architects.

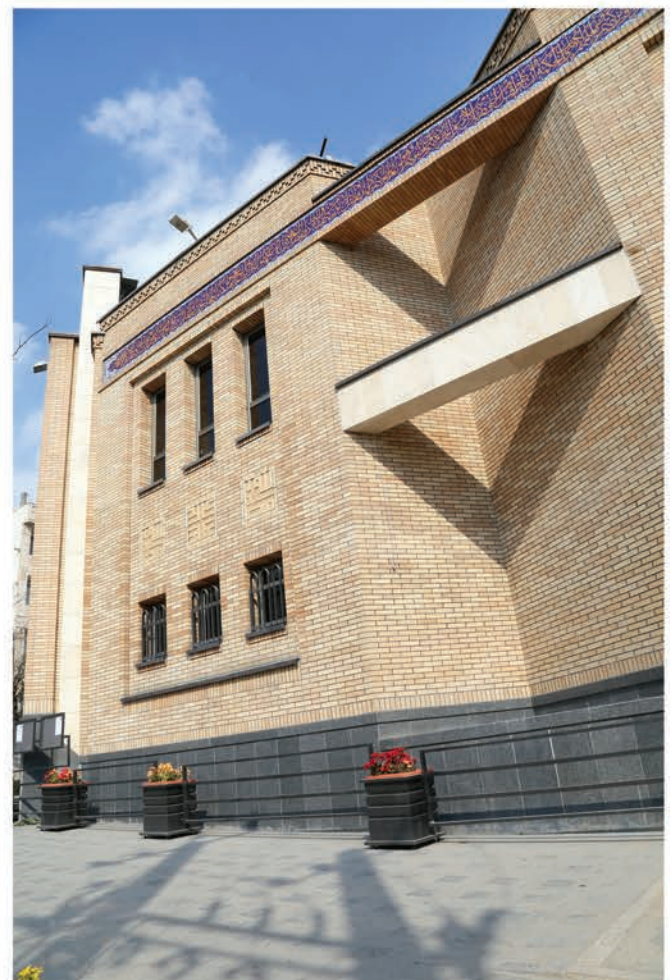




Scenic and religious places are designed for calmness of human' spirit and expression of the link between creator and creature. Architecture is also dependent to such expression for these buildings and is reminiscent of indescribable calmness of human's spirit. **Brick** is the most important element for this type of architecture. The special characteristics of **Brick** are that they do have harmony, affinity and integrity with the human's soul since it takes it's energy from soil, i.e. life. Imaging religious and divine places without **Brick**-use architecture and its especial design has always been meaningless in history. In fact, it is the **Brick** which keeps it's affinity with the origin of calmness and reflects the sense in full temperament with environment.

Brick Name ▶ Refractory Brick No 260
Design Name ▶ Yellow Design
Dimensions ▶ 260 × 55 × 27mm
N/m² ▶ 60

نام آجر ▶ آجر نسوز پلاک ۲۶۰
نام طرح ▶ نما زرد شاموئی
ابعاد ▶ ۲۶۰ × ۵۵ × ۲۷
تعداد در هر متر مربع ▶ ۶۰ قالب



اماکن دیدنی و مذهبی مکانی برای آرامش روح بشر و تجلی پیوند خالق و مخلوق است . معماری در این بنا ها نیز وابسته و پیرو همین تجلی و تداعی کننده ی آرامش وصف ناشدنی روح بشر می باشد . آجر اصلی ترین عنصر در این نوع معماری است . خصوصیت ویژه ی آجر ، هم جنس بودن با روح و جان بشر است و انرژی وصف ناشدنی آن که منشا در حیات و خاک دارد . تصور اماکن مذهبی و ربانی بدون معماری با آجر و طراحی ویژه ی آن در طول تاریخ بی معنا بوده و در واقع این آجر است که نزدیکی خود را با منشا آرامش حفظ کرده و در تناسبی کامل با محیط احساس را باز می تاباند .



SIALK

سیلک

SIALK, The Famous Name in Azarakhsh Shamooti Brick

This Kind Of This type of architecture which is similar to rock climbing cliffs is an extraordinary and attractive design which has been created by **Azarakhsh Refractory Bricks**.

این نوع معماری که شبیه به طرح های صخره نوردی است ، یک طرح غیر معمول و جذاب است که توسط آجر های نسوز آذرخش اجرا شده است .





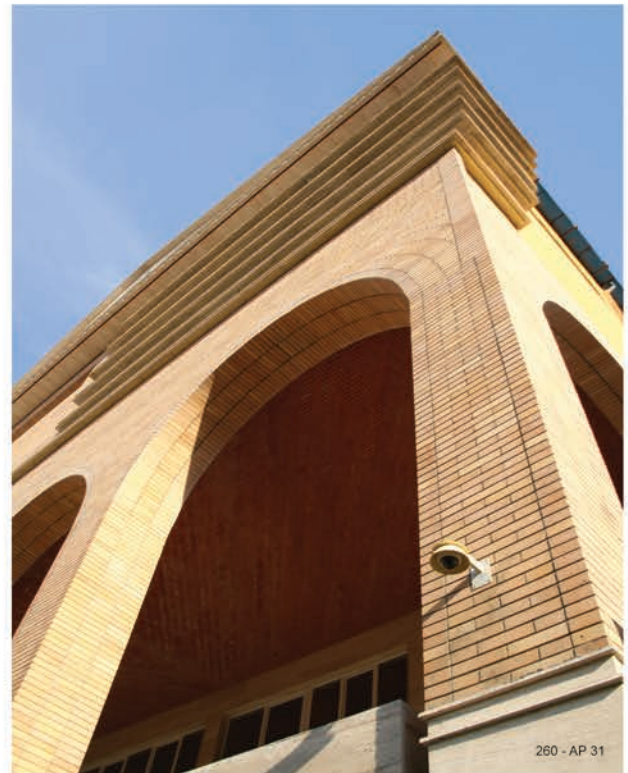
The secret of **Brick** ability for creating the most fantastic buildings of history is due to its proportionality. A **Brick**-made building is a part of nature. This building not only disturbs its congruency with nature but also provides a scenic color and form. Therefore, it has been always preferred by people. Like a hand-made carpet, it is the endless elegances of architects. The other property which brings exclusivity for **Brick** is its different sizes (dimension). These sizes have been evolved during time and coordinated with the human's body structure and ability. Its size makes it to be matched together easily. This property provides countless engineering properties in the location of two walls contact. **Bricks** are fixed to each other through mortar and provide a uniform surface. Due to their proper sizes, these materials have been used to create arc and dome since the era of Sassanid dynasty in Iran.





Brick Name ▶ Refractory Brick No 260
 Design Name ▶ Yellow Design
 Dimensions ▶ 260 × 55 × 27mm
 N/m² ▶ 60

نام آجر ▶ آجر نسوز پلاک ۲۶۰
 نام طرح ▶ نما زرد شاموئی
 ابعاد ▶ ۲۶۰ × ۵۵ × ۲۷
 تعداد در هر متر مربع ▶ ۶۰ قالب



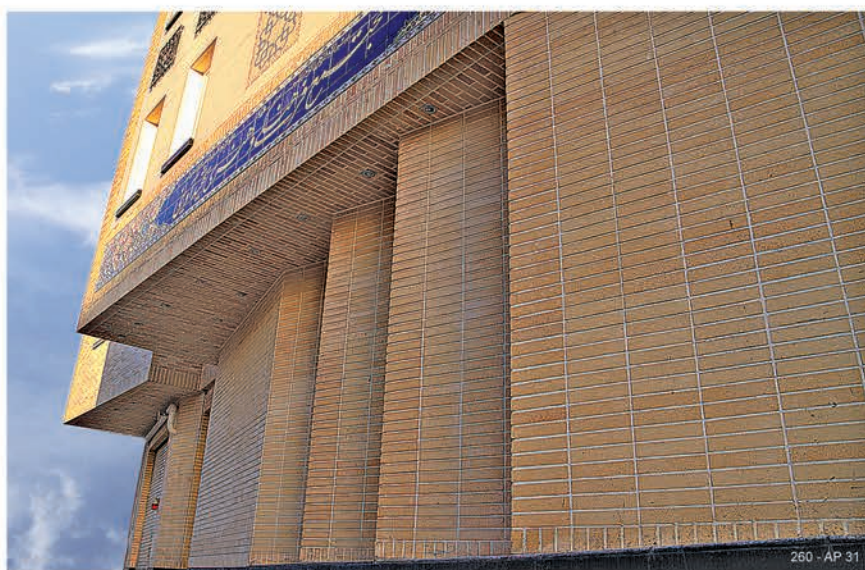
A façade constructed with **Azarakhsh Bricks** creates delicateness and beauty of apparent display of building and its appropriate perspective for building. **Azarakhsh** refractory **Bricks** play the role of a heat and cold-proof medium which prevent loss of energy produced by heating and cooling systems. They also remove or reflect heat in summer based on their color, type and area. This action applies for winter as they attract sunlight and consequently heat of the sun.





برخی از خصوصیات آجر نسوز در مقابل آجر معمولی نما

- مقاوم در برابر یخ زدگی (یخندان)
- مقاوم در برابر سایش و فرسایش
- مقاوم در برابر باران های اسیدی
- رنگ ثابت
- تنوع و ترکیب رنگ فوق العاده (سنتی ، آنتیک ، مدرن)
- جذب آب مناسب جهت چسبندگی بین آجر و ملات
- قابل نصب با ملات های معمولی و خشکه چینی کف
- قابل استفاده در تمامی شرایط اقلیمی و آب و هوایی
- عایق صوتی و حرارتی و عایق نسوز تا ۱۲۰۰ درجه سانتیگراد
- مقاوم در برابر سرما ، گرما ، رطوبت ، اشعه های نور خورشید
- پایداری در برابر شوک های دما (تغییرهای ناگهانی حرارت شب و روز)
- سازگار با محیط زیست به جهت عدم استفاده از مواد آلاینده نظیر آهک و آزیست



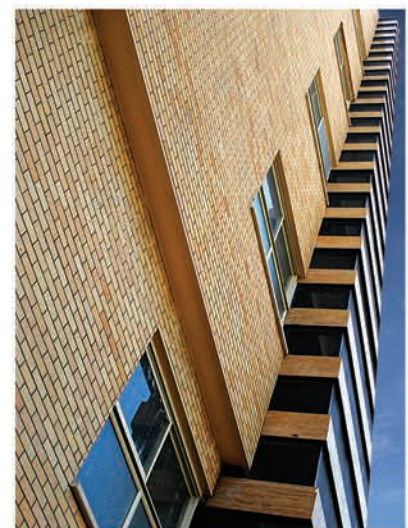


All Bricks are composed of naturally-occurring materials and they all have organic compounds. Presence of these compounds in Bricks result in efflorescence and reduces the beauty of façade. This phenomenon is more tangible in clayey Bricks. The organic compounds of the produced Bricks are totally ruined in temperature of above 1100C°. As a result, when these compounds are ruined, no efflorescence occurs. For this reason, results of efflorescence tests are very slight due to above mentioned issue.

Brick Name▶	Refractory Brick No 260
Design Name▶	Yellow Design
Dimensions▶	260 × 55 × 27mm
N/m ² ▶	60

آجر نسوز پلاک ۲۶۰
نما زرد شاموتی
۲۶۰ × ۵۵ × ۲۷
۶۰ قالب

نام آجر ▶
نام طرح ▶
ابعاد ▶
تعداد در هر متر مربع ▶



260 - AP 31

The Biggest Manufacturer Of Fire-Proof Productions & Brick Face in Middle East



Azarakhsh International Refractory Brick Manufacturer Group



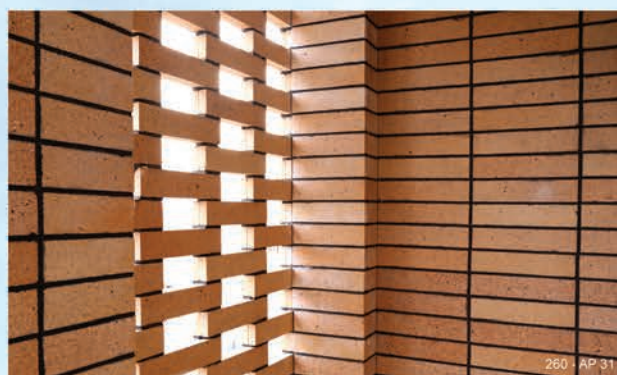
Azarakhsh International Façade
Refractory Bricks Manufactories
(Group) is ready to fulfill the dreams
you're thinking about by virtue of its
equipment, specialist staffs and benefit-
ing from all facilities and state of the art
technologies whenever you desire.

AZARAKHSH

Refractory Brick

www.Azarakhsh.ir

The Biggest Manufacturer Of Fire-Proof Productions & Brick Face in Middle East



به دلیل جغرافیای خورشیدی ایران و ماهیت کویری اکثر نقاط کشور ، آجر آذرخش پوششی همسو با اقلیم ایران است که علاوه بر زیبایی ، از لحاظ فنی نیز با تنوع آب و هوایی ایران سازگار می باشد . این محصول عایق بسیار مناسبی در برابر گرما و سرما است و به دلیل ساختار طبیعی مقاومت بسیار بالایی در مقابل عوامل جوی از خود نشان می دهد . زیبایی و هم سویی با طبیعت و ماندگاری بالا ، نام آجر را در ذهن تداعی می کند .

Due to geographic position of Iran and the desert nature of many of its places, **Azarakhsh Bricks** are technically compatible with Iran's climate. In addition to beauty, they are also compatible with Iran's climate technically. This product is a very appropriate heat and cold-protected. Moreover, it has a great strength against atmospheric factors due to its natural structure. Beauty and congruency with nature as well as long immanency associates the name of **Brick** in mind.

DETAILS

PAGE

244



A brick-made building is a part of nature. Harmony not only disturbs it but also grants its scenic color and form. This type of building is always preferred and advances though passage of time. A brick-made building like a hand-made carpet is a combination of endless elegances of artist architects.



All Bricks are composed of naturally-occurring materials and they all have organic compounds. Presence of these compounds in Bricks result in efflorescence and reduce the beauty of façade. This phenomenon is more tangible in clayey Bricks. The organic compounds of the produced Bricks are totally ruined in temperature of above 1100C°. As a result, when these compounds are ruined, no efflorescence occurs. For this reason, results of efflorescence tests are very slight due to above mentioned issue.



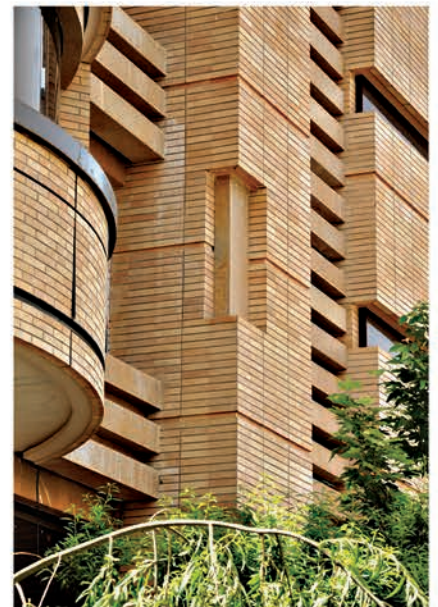


Brick Name►
Design Name►
Dimensions►
N/m2►

Refractory Brick No 330
Yellow Design
330 × 70 × 27mm
38

آجر نسوز پلاک ۳۳۰
نما زرد شاموتی
۳۳۰ × ۷۰ × ۲۷
۳۷ قالب

نام آجر►
نام طرح►
ابعاد►
تعداد در هر متر مربع►





PRINCE پرنس

PRINCE, The Famous Namie in Azarakhsh Brick



PRINCE -1

گرایش بشر به اصل خویشتن و توجه ذاتی وی به مصنوعاتی برخواسته از قلب طبیعت، آجر را از اعصار دور تا به امروز به رکنی جدایی ناپذیر از تاریخ معماری جهان تبدیل نموده که در گذر زمان اصالت خود را از دست نداده است.



PRINCE -2

راز ماندگاری این مکعب جادویی در پس خواستگاه طبیعی آن، تنوع بالا و طیف رنگی گسترده آن نهفته است. این عنصر شرقی به واقع گلی از گلستان هنر ایرانی است که زینت معماری مدرن این روزگار گردیده است.



PRINCE -3

القای احساس قدرت، انرژی، گرمی و نشاط از دیگر ویژگی های منحصر به فرد آجر است که با نشستن بر جلوه ابنیه، روح زندگی و حیات را در کالبد شهر زنده می کند.



PRECIOUS BRICKS FOR THE FACADE

The Biggest Manufacturer Of Fire-Proof Productions & Brick Face in Middle East

► A member of Brick Industry Association of U.S.A



High abilities of **Azarakhsh Bricks** to create diverse and Genuine forms yields to fruitfulness of Creative thoughts of architects and façade Designers. In fact, these **Bricks** can be Classified as creative and renovating materials Which have created creative masterpieces in Designs and architectures of all times. Therefore, **Brick** had always been paid attention by the Prominent architects of East and West.

توانایی بالای آجر آذرخش در ایجاد فرم های متنوع و اصیل می تواند باعث به ثمر نشستن اندیشه های خلاقانه ی معماران و طراحان نما در ساختمان شود. در واقع آجر را می توان در زمره ی مصالح خلاق و نوآور نیز دسته بندی کرد که در تمام اعصار و از بدو پیدایش ، پدید آورنده ی شاهکار های خلاقانه در طراحی و معماری بوده است. از این رو این محصول پیوسته مورد توجه معماران برجسته در شرق و غرب قرار گرفته است. شاهکار های هنری ، هنوز امکان بروز و پیوند خوردن به تاریخ را دارند. آجر به ذات هنر است و ابزار دست هنرمند معمار.



Get a Perfect view

The Biggest Manufacturer Of Fire-Proof Productions & Brick Face in Middle East

DETAILS
PAGE
244

Azarakhsh brick façade gives beauty and delight to the appearance and ultimately is a suitable view for our building. Azarakhsh façade firebrick plays the role of heat and cold isolation that prevents waste of energy produced by heat and cold systems. Depending on the material color, and exposure surface it reflex the sun heat on summers and vice versa in winter.

AZARAKHSH
Refractory Brick
www.Azarakhsh.ir

The Biggest Manufacturer Of Fire-Proof Productions & Brick Face in Middle East



Azarakhsh International Refractory Brick Manufacturer Group

DETAILS
PAGE

244
203



Azarakhsh International Façade
Refractory Bricks Manufactories
(Group) is ready to fulfill the dreams
you're thinking about by virtue of its
equipment, specialist staffs and benefit-
ing from all facilities and state of the art
technologies whenever you desire.



A Brick-made building is a part of nature. Harmony not only disturbs it but also grants its scenic color and form. This type of building is always preferred and advances though passage of time. A Brick-made building like a hand-made carpet is a combination of endless elegances of artist architects.





Azarakhsh brick façade gives beauty and delight to the appearance and ultimately is a suitable view for our building. Azarakhsh façade firebrick plays the role of heat and cold isolation that prevents waste of energy produced by heat and cold systems. Depending on the material color, and exposure surface it reflex the sun heat on summers and vice versa in winter.

JOSHUA

جاشوا


JOSHUA, The Famous Namie in Azarakhsh British Brick



Our **Bricks** provide the architects with high varieties of colors and forms and diverse and creative types of arrangements.

آجر های آذرخش به دلیل تنوع بالا در رنگ و شکل ، امکان چیش های متنوع و خلاقانه ای را در اجرای نما به طراحان و معماران می دهد . ایجاد بافتی متنوع و هم سو با هر نوع سلیقه و طراحی ، از بارزترین خصوصیات آجر های آذرخش می باشد .

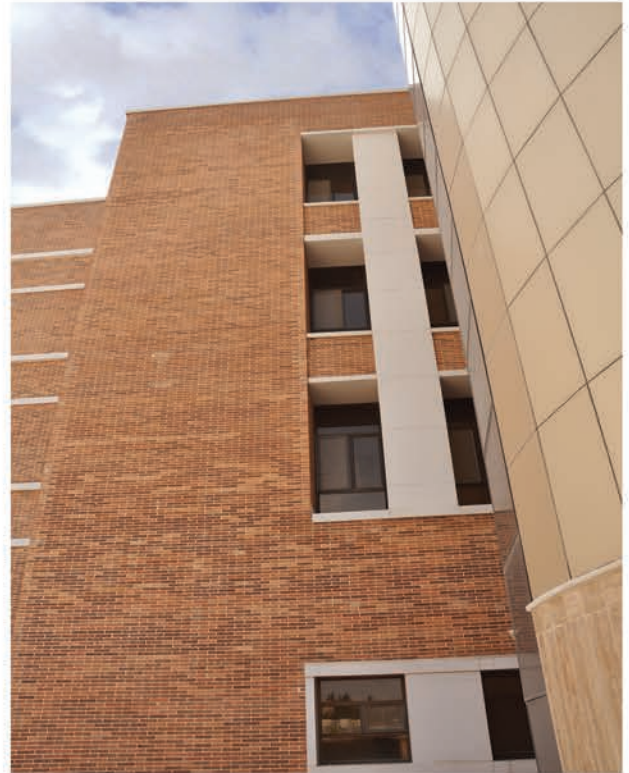




A brick-made building is a part of nature. Harmony not only disturbs it but also grants its scenic color and form. This type of building is always preferred and advances though passage of time. A brick-made building like a hand-made carpet is a combination of endless elegances of artist architects.



Brick Name ▶	Refractory Brick No 260	آجر نسوز پلاک ۲۶۰	نام آجر ▶
Design Name ▶	British Design	نما انگلیسی	نام طرح ▶
Dimensions ▶	260 × 55 × 27mm	۲۶۰ × ۵۵ × ۲۷	ابعاد ▶
N/m ² ▶	60	۶۰ قالب	تعداد در هر متر مربع ▶



Exclusive Properties of Azarakhsh Bricks

One of the most important properties of Azarakhsh Refractory Bricks is their thermal masses. In fact, due to their high densities, they preserve heat and free such heat gradually. In other words, houses constructed with these Bricks become cool in summer and warm in winter since it does not let the energy be lost. Of the other properties of our Bricks, diversity of color may be exemplified. This color originates from color-making elements in mineral compounds. In addition, high temperature baking manifests the vast colors after production of refractory Bricks. These Bricks will then be constant from the view point of color against sunlight.





یکی از عوامل موثر و تاثیرگذار در خلق نماهای زیبا ایجاد کنتراست های متفاوت رنگی در میان بندهای موجود در آجرها می باشد ، استفاده از رنگ های ناهمگون ، مکمل و یا متضاد باعث به وجود آوردن نماهایی جذاب خواهد شد . انتخاب رنگ های روشن برای بند هایی که در میان آجرهایی با تونالیت های تیره خواهند گرفت ، تفاوت رنگی میان آجرها را محسوس می سازد و بالعکس انتخاب رنگ های تیره تفاوت ها را به حداقل می رساند .



Brick Name ▶
Design Name ▶
Dimensions ▶
N/m² ▶

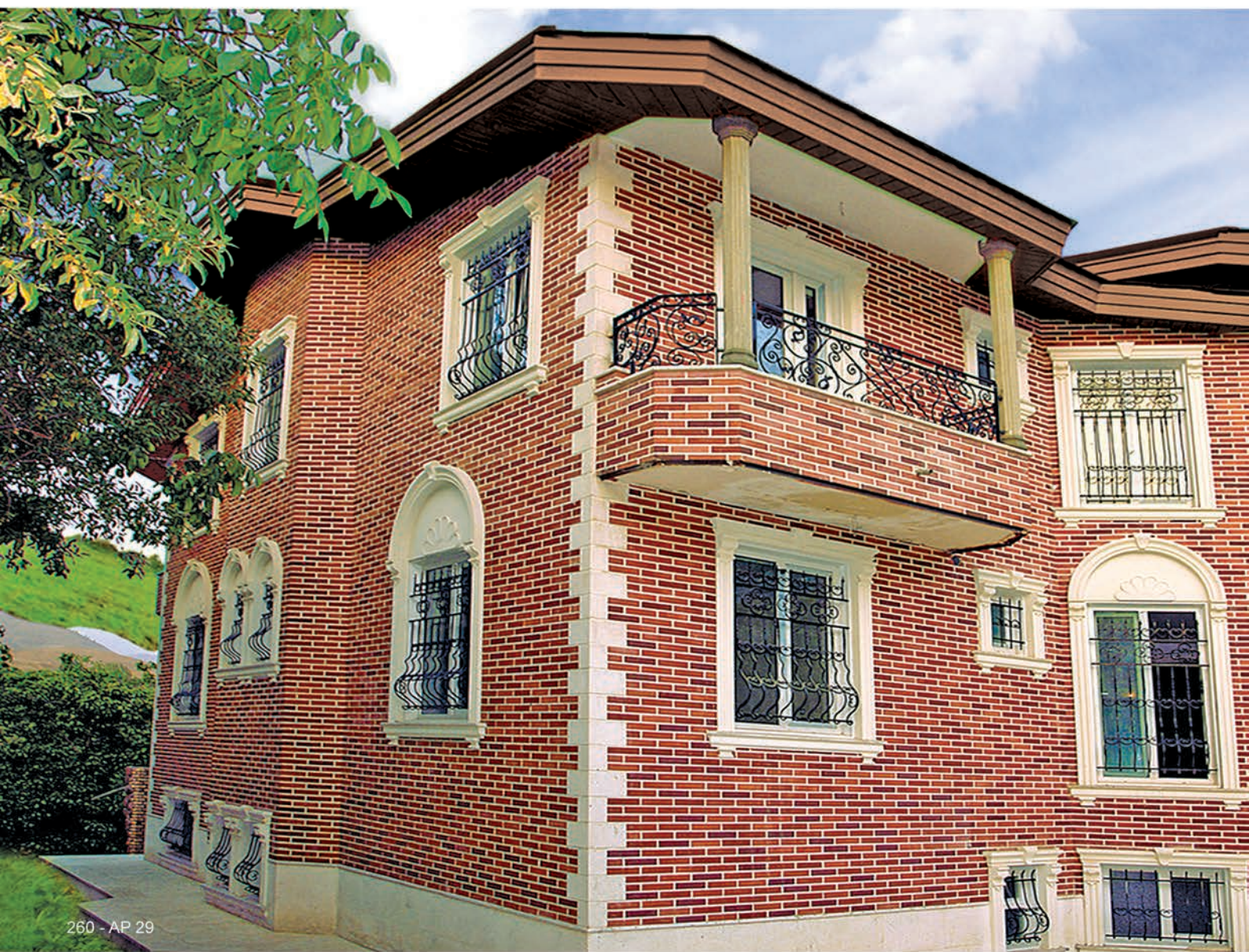
Refractory Brick No 260
British Design
260 × 55 × 27mm
60

آجر نسوز پلاک ۲۶۰
نما انگلیسی
۲۶۰ × ۵۵ × ۲۷
۶۰ قالب

نام آجر ▶
نام طرح ▶
ابعاد ▶
تعداد در هر متر مربع ▶

One of the effective factors for creating beautiful facades is contrasting different colors among articulations. Using dissimilar, complimenting or inharmonious colors creates attractive facades. Selecting light colors for articulation between Bricks with dark tonalities distinguishes the color difference. Reciprocally, selecting dark colors minimize the differences.

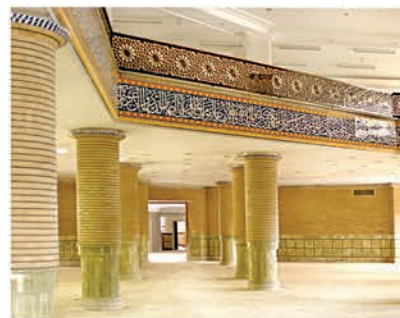
DETAILS
PAGE
244



PRECIOUS BRICKS FOR THE FACADE

The Biggest Manufacturer Of Fire-Proof Productions & Brick Face in Middle East

► A member of Brick Industry Association of U.S.A

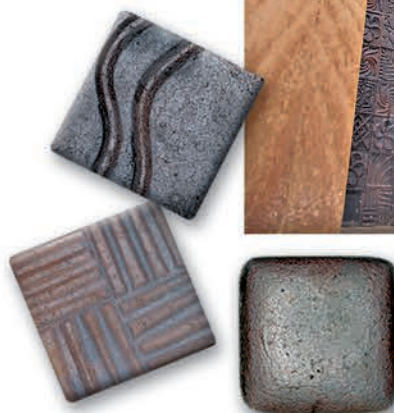
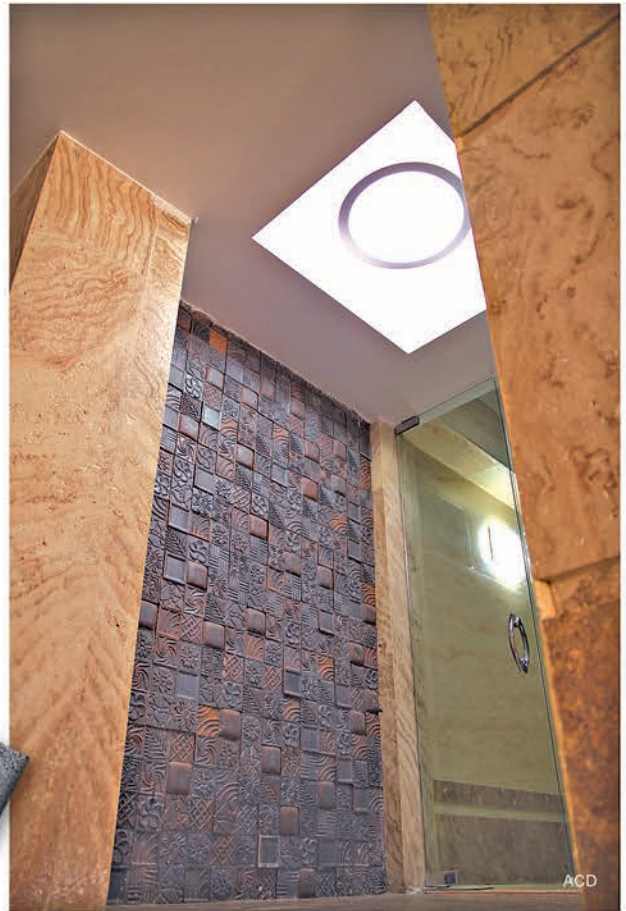


The secret of **Brick** ability for creating the most fantastic buildings of history is due to its proportionality. A **Brick**-made building is a part of nature. This building not only disturbs its congruency with nature but also provides a scenic color and form. Therefore, it has been always preferred by people. Like a hand-made carpet, it is the endless elegances of architects. The other property which brings exclusivity for **Brick** is its different sizes (dimension). These sizes have been evolved during time and coordinated with the human's body structure and ability. Its size makes it to be matched together easily.

Get a Perfect view

The Biggest Manufacturer Of Fire-Proof Productions & Brick Face in Middle East

Exclusive Properties of Azarakhsh Refractory Bricks
One of the most important properties of Azarakhsh Refractory Bricks is their thermal masses. In fact, due to their high densities, they preserve heat and free such heat gradually. In other words, houses constructed with these Bricks become cool in summer and warm in winter since it does not let the energy be lost. Of the other properties of our Bricks, diversity of color may be exemplified. This color originates from color-making elements in mineral compounds. In addition, high temperature baking manifests the vast colors after production of refractory Bricks. These Bricks will then be constant from the view point of color against sunlight.



Azarakhsh International Façade Refractory Bricks Manufactories (Group) is ready to fulfill the dreams you're thinking about by virtue of its equipment, specialist staffs and benefiting from all facilities and state of the art technologies whenever you desire.

ACD
260 - AP 29
230 - AST 115





THE PREMIUM PROPERTIES OF AZARAKHSH FIREBRICK


Human's sense of perfection always tends him towards selection of the bests. Such tendency takes root from his nature. The sensitivity of selecting the bests redoubles when it deals with aesthetics and serenity in work and home places. The procedures of design and production of **Azarakhsh Bricks** is laid behind the fact that it works on a combination of beauty and applicability. Such actions, in turn, take root from the identification of needs and the elegance of users as well. Diversity of color and texture in **Azarakhsh Bricks** has smoothed the path for architects and designers to use our **Bricks**. In fact, the combination of beauty and application is a gift which is bestowed by the **Azarakhsh** group to our users. Of the other considerable properties of our products, resistance to erosional factors and durability against high pressures can be exemplified in addition to diversity of color and form. Our products enjoy from high resistance against different kinds of acids and acid rains. Moreover, being environmentally- friendly, applicability for interior and exterior spaces of building and non-slippery characteristics are of the other properties of **Azarakhsh Bricks**.

آجر به عنوان عنصری زیبا و قابل انعطاف در طراحی نمای ساختمان موجب خلق آثاری ارزشمند و ماندگار در عرصه معماری مدرن شده و روح اصالت و زندگی را در ساختمان‌های امروزی می‌دمد. ویژگی‌های فیزیکی و شیمیایی آجر از یک سو و سازگاری آن با طبیعت این سرزمین از سوی دیگر زمینه را برای کاربرد فراوان آن در معماری ایران مهیا ساخته است. رمز توانایی آجر در خلق شگفت‌انگیزترین ساختمان‌های تاریخ، در تناسب آن نهفته است. پایداری و استفاده مکرر از آجر در معماری ایران را باید علاوه بر مقاومت و پایداری آجر، از ارزشهای زیبایی‌شناسی آن دانست. به گونه‌ای که پوشش آجر بر قامت بنا، آن را اصیل، متین و بردبار و استوار نشان می‌دهد. چرخش و هارمونی ناشی از تکرار و توالی قطعات آجری در بناهای مدرن شهری، جلوس سنت در کنار مدرنیته و تطابق زیبایی آنها در معماری اصیل ایرانی است که قابلیت‌های بالای آن را به رخ می‌کشد. برجستگی‌های منقوش بر روی آجر، علاوه بر عدم ایجاد یکنواختی در بافت و در نتیجه عدم ایجاد خستگی و دلزدگی بصری، رقصی است برگرفته از سماع در نگاه شیفته مشتاقان معماری شرق و ایران که هویت خود را از طرح‌های بی‌بدیل و اجزا و مصالح اختصاصی و ویژه این جغرافیای معماری یافته است. گذشته از این، تکرار رنگ و پویایی این عنصر از پیکره معماری راه‌بروز خلاقیت را در طراحی نماهای شهری و ساختمانی هموار کرده و هر سلیقه‌ای را شیفته تنوع خود خواهد نمود. لیکن در هنری که فرم و رنگ از اجزای اصلی آن به شمار می‌رود، رنگهایی که از قلب طبیعت بر این مکعب جادویی تجلی یافته است بی‌شک جایگاه ویژه‌ای خواهد داشت. القای احساس قدرت، انرژی و گرمی و نشاط از دیگر ویژگی‌های آجر است که با نشستن بر جلوه بیرونی ساختمانها روح زندگی و حیات را در کالبد شهر زنده می‌کند و تسلی است بر رخسار اندوهگین جوامع شهری که از ناهمگونی معماری و فرهنگ و سنن جامعه رنج می‌برند.

DETAILS

PAGE

248



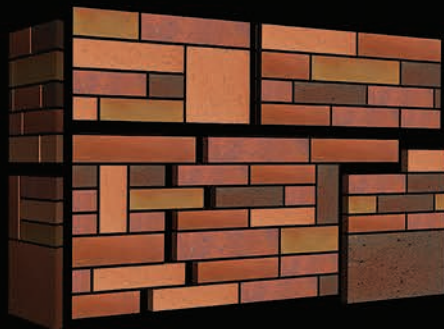
A **Brick**-made building is a part of nature. Harmony not only disturbs it but also grants its scenic color and form. This type of building is always preferred and advances though passage of time. A **Brick**-made building like a hand-made carpet is a combination of endless elegances of artist architects.

AZARAKHSH

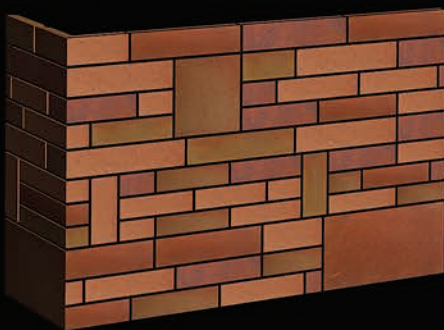
Refractory Brick

www.Azarakhsh.ir

The Biggest Manufacturer Of Fire-Proof Productions & Brick Face in Middle East



Random Brick



Repeating pattern



Get a Perfect view

Azarakhsh Refractory Bricks, Ideal for Beautiful Patios, Yards, Staircases and Streets

DETAILS
PAGE

244
246
247

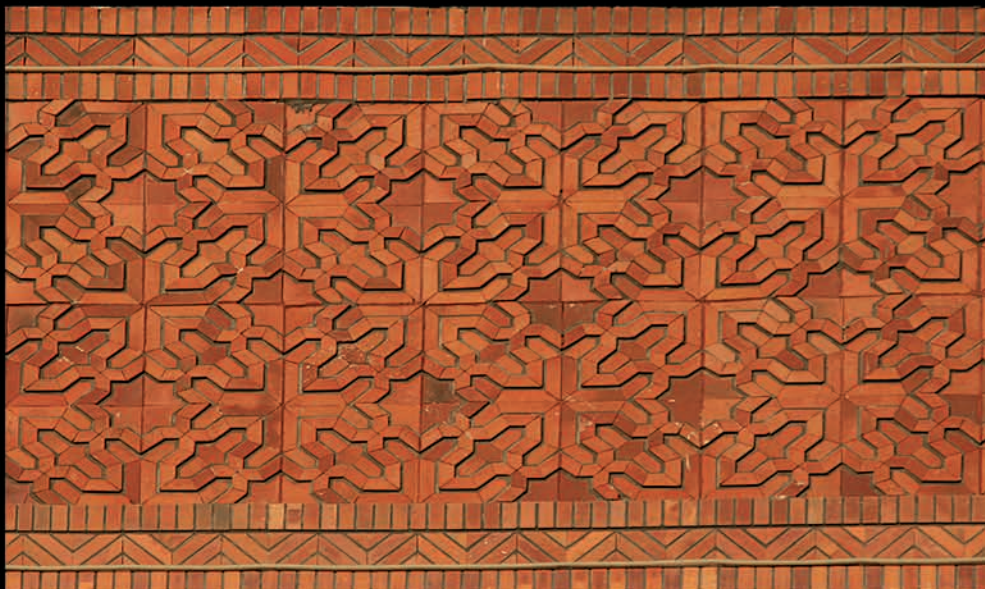
214



Azarakhsh brick façade gives beauty and delight to the appearance and ultimately is a suitable view for our building. Azarakhsh façade firebrick plays the role of heat and cold isolation that prevents waste of energy produced by heat and cold systems. Depending on the material color, and exposure surface it reflex the sun heat on summers and vice versa in winter.



Azarakhsh brick façade gives beauty and delight to the appearance and ultimately is a suitable view for our building. Azarakhsh façade firebrick plays the role of heat and cold isolation that prevents waste of energy produced by heat and cold systems. Depending on the material color, and exposure surface it reflex the sun heat on summers and vice versa in winter.



Get a Perfect view

Azarakhsh Refractory Bricks, Ideal for Beautiful Patios, Yards, Staircases and Streets

DETAILS
PAGE
244

THE AZARAKHSH GROUP

FUTURE BASED ON EXPERIENCE



High abilities of **Azarakhsh Bricks** to create diverse and genuine forms yields to fruitfulness of creative thoughts of architects and façade designers. In fact, these **Bricks** can be classified as creative and renovating materials which have created creative masterpieces in designs and architectures of all times. Therefore, **Brick** had always been paid attention by the prominent architects of East and West. Creation of diverse geometrical forms and particular designs in architecture is possible by benefiting from **Azarakhsh**

façade **Bricks**. Due to diverse dimensions and size of these **Bricks** as well as their high abilities for arrangement, using these materials provides you with creative methods for façade architecture.



All The top of the Azarakhsh Group, The Successful management

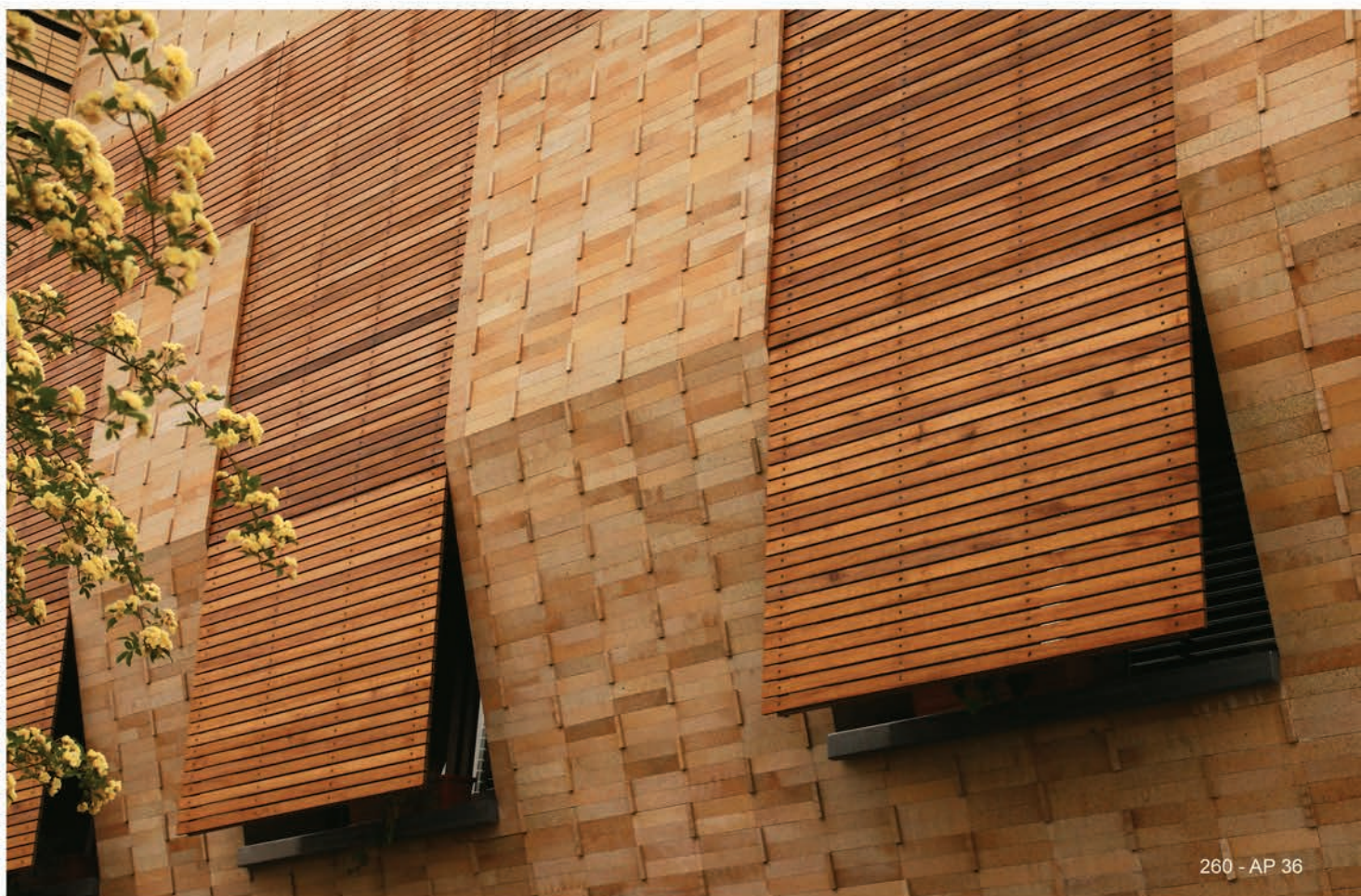
توانایی بالای آجر آذرخش در ایجاد فرم های متنوع و اصیل می تواند باعث به ثمر نشستن اندیشه های خلاقانه ی معماران و طراحان نما در ساختمان شود. در واقع آجر را می توان در زمره ی مصالح خلاق و نوآور نیز دسته بندی کرد که در تمام اعصار و از بدو پیدایش ، پدید آورنده ی شاهکار های خلاقانه در طراحی و معماری بوده است . از این رو این محصول پیوسته مورد توجه معماران برجسته در شرق و غرب قرار گرفته است . ایجاد فرم های متنوع هندسی و طراحی اشکال خاص در معماری با بهره جستن از آجر

نمای آذرخش امکان پذیر می باشد. بهره مندی از این مصالح به دلیل ابعاد و اندازه های متنوع و قابلیت چیدمان بالا، روش های خلاقانه ای را در معماری نما میهمان دیدگان شما خواهد کرد.



این نوع معماری که شبیه به طرح های صخره نوردی است یک طرح غیر معمول و جذاب است که توسط آجر های نسوز آذرخش اجرا شده است.

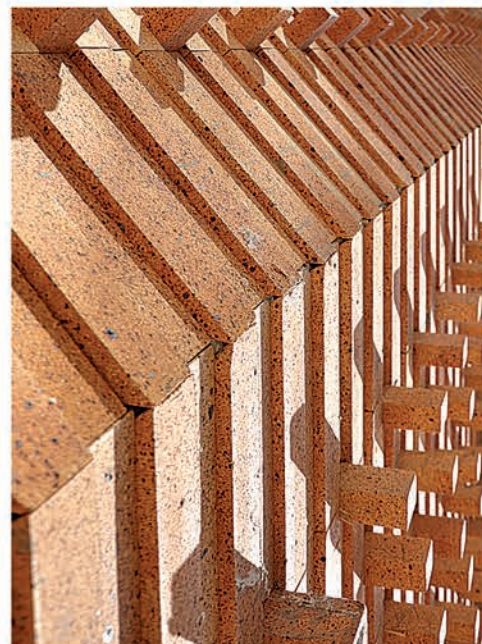
This Kind Of This type of architecture which is similar to rock climbing cliffs is an extraordinary and attractive design which has been created by **Azarakhsh Refractory Bricks**.





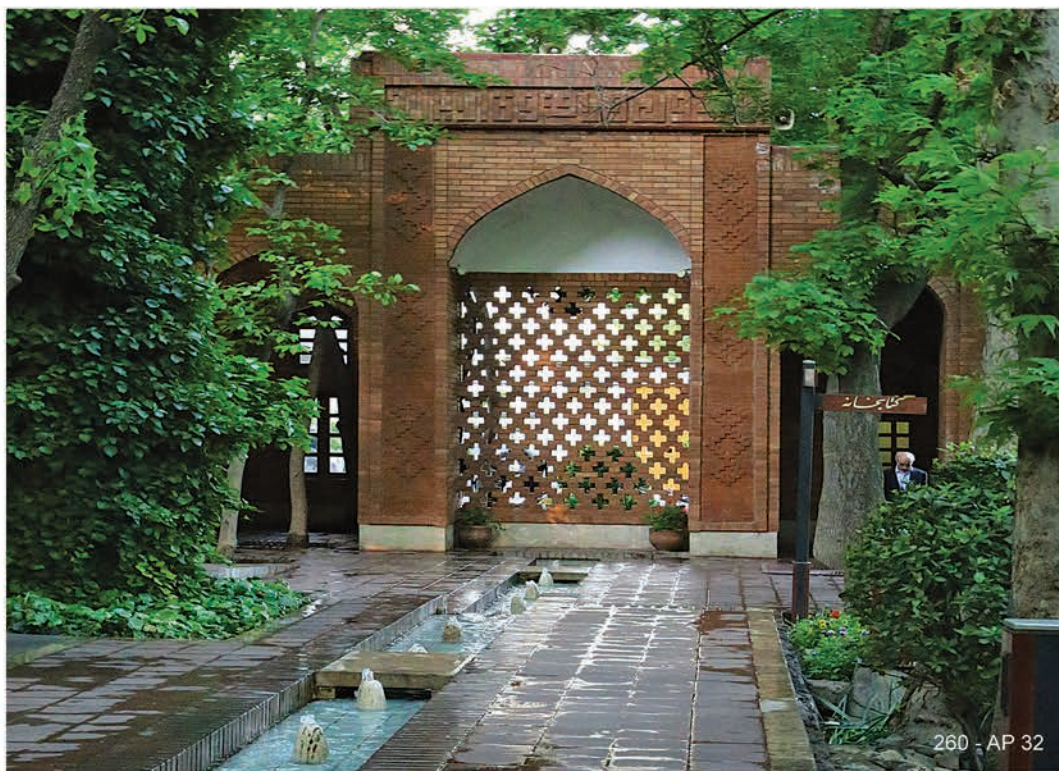


260 - AP 35
260 - AP 31



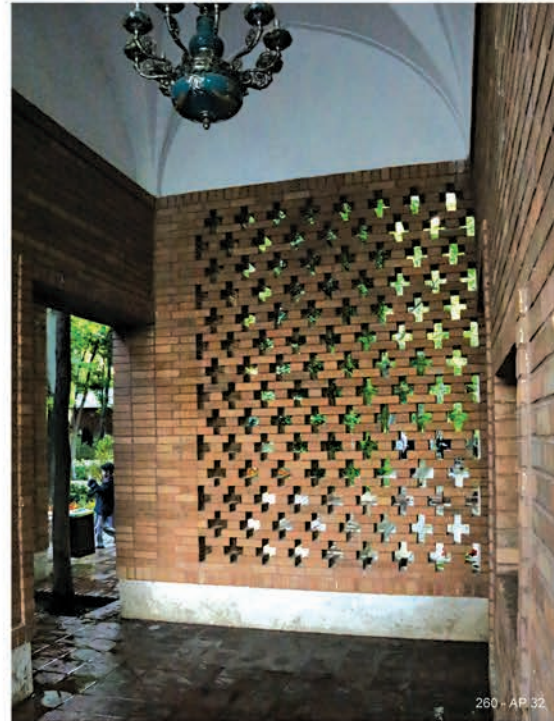
260 - AP 29
260 - AP 250

260 - AP 29
260 - AP 250



Azarakhsh Refractory Bricks, Ideal for Beautiful Patios, Yards, Staircases and Streets

The Biggest Manufacturer Of Fire-Proof Productions & Brick Face in Middle East



Azarakhsh International Refractory Brick Manufacturer Group

REPETITION OF FORM AND COLOR IS MAGNIFICENT AND IT MAY REPRESENT A BEAUTIFUL REPRESENTATION OF ARCHITECTURE

Repetition of form and color is magnificent and it may represent a beautiful representation of architecture. Therefore, due to their diversity, form and easy and fast installment as well as coordination, using **Azarakhsh refractory Bricks** is an appropriate choice for design of mass building construction façade. Being heat-proof, cold-proof and sound-proof is considered as the other advantages of façade construction with **Azarakhsh refractory Bricks**. They will guarantee the durability of façade in the field of mass building construction

Creation of diverse geometrical forms and particular designs in architecture is possible by benefiting from **Azarakhsh façade Bricks**. Due to diverse dimensions and size of these **Bricks** as well as their high abilities for arrangement, using these materials provides you with creative methods for façade architecture.

ایجاد فرم های متنوع هندسی و طراحی اشکال خاص در معماری با بهره جستن از آجر نمای آذرخش امکان پذیر می باشد. بهره مندی از این مصالح به دلیل ابعاد و اندازه های متنوع و قابلیت چیدمان بالا، روش های خلاقانه ای را در معماری نما میهمان دیدگان شما خواهد کرد.

تکرار شکل، فرم و رنگ چشم نواز است و می تواند ترکیبی زیبا و حجم گونه را در معماری به نمایش بگذارد. از این رو بهرمندی از آجر های نسوز آذرخش به دلیل تنوع در رنگ، فرم و نصب سریع و آسان و ایجاد هماهنگی، گزینه ای مناسب در طراحی و اجرای نما در انبوه سازی مسکن می باشد. عایق گرما، سرما و صوت از دیگر مزیت های این گونه نما سازی با آجر نسوز آذرخش است که برتری آن را بر دیگر مصالح ساختمانی آشکار می سازد و همچنین می تواند ماندگاری نما را در عرصه ی انبوه سازی مسکن تضمین نماید.





Ecology

Thanks to renewable energy sources, such as solar and biomass, the e4 brick house is climate – friendly and the clear winner in the co2 rankings.



Energy

The energy efficient house made from brick optimizes the supply and utilization of energy through the use of renewable energy sources and minimal thermal losses.

Creating-Of: Different Shapes

Azarakhsh International Refractory Brick Manufacturer Group
 ▶ A member of Brick Industry Association of U.S.A



ACD - 200



ACD - 201



ACD - 202



ACD - 203



ACD - 204



ACD - 250



ACD - 251



ACD - 252



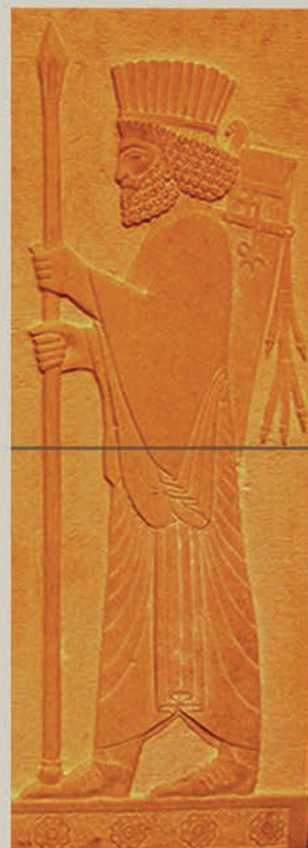
ACD - 200	310 • 380 m.m
ACD - 201	200 • 200 m.m
ACD - 202	270 • 250 m.m
ACD - 203	200 • 200 m.m
ACD - 204	330 • 300 m.m
ACD - 250	400 • 400 m.m
ACD - 251	500 • 320 m.m
ACD - 252	500 • 500 m.m


Get a Perfect view The Biggest Manufacturer Of Fire-Proof Productions & Brick Face in Middle East

Inscription Tile Refractory Bricks:

Planar refractory bricks are offered in the dimension of 50x70 in different designs such as brick layer, stone layer, antique and symbolic inscriptions, Achaemenian, Greek and ancient Egypt designs. These types of bricks can be used for interior and exterior facades of residential and administrative buildings, hotels and etc. according to their sizes (dimensions), they can easily be fixed for façade. In addition, they have a very proper price in comparison with stone, earthenware and other graved materials.

آجر نسوز تایل کتیبه‌ای
آجر نسوز صفحه‌ای در ابعاد ۵۰×۷۰ سانتی متری باشد و در طرح‌های مختلف به صورت آجر چین، سنگ چین، کتیبه‌های نوشتاری و آنتیک، سمبلیک و نقوش تاریخی هخامنشی، یونانی و مصر باستان است. کاربرد این آجرها در نماهای داخلی و خارجی ساختمان‌های مسکونی، اداری، هتل‌ها و می‌باشد که با توجه به ابعاد آن پیشرفت کار سریع و ظرافت کار بسیار بالا می‌رود و با توجه به تولید صنعتی و انبوه، قیمت بسیار مناسب در مقایسه با سنگ، سفال و سایر مصالح منقوش دارد.





Architecture or sculpturing...

As you may see in this page, these two are not separate from each other.

Music, painting, sculpturing and generally arts originate from races, traditions, cultures and religious rituals. In addition, they represent the sentiments and thoughts of every religions and doctrines. If these arts are ruined, civilizations and cultures of every society are ruined in one hand and knowledge, literary and artistic information are diminished in human life. For this reason, we have to endeavor to provide materials which are highly durable and stable to create these valuable artistic works, those which are also resistant to climatic changes, rain and etc. For this sake, statues, sculptures or other graved works which are used to decorate exterior spaces are more vulnerable to perdition (destruction) rather than other hand-made works since the materials which are used for creating these sculptures or statues are mostly made from, cement, stone, plaster or earthenwork. Among these materials, cement and stone can only be used exteriorly, but they have their own problems. Due to water absorption, cement is decomposed. Most rocks have sedimentary origins and they become eroded due to temperature fluctuations. However, sculptures made by refractory materials do not show any of the above mentioned defects due to uniformity of materials and low absorption of water. Therefore, the created works are long-lasting and there are no spatial restriction to mount them.

موسیقی، نقاشی، مجسمه سازی و به طور کلی هنر در هر سرزمین، ریشه در آداب و رسوم فرهنگ و مناسک مذهبی اقوام دارد و همچنین بیانگر عواطف و افکار هر آئین و مذهب است. از میان رفتن این هنرها از طرفی باعث از بین رفتن تمدن و فرهنگ هر جامعه و از طرف دیگر سبب کاهش و تنزل دانش و اطلاعات ادبی و هنری در امور زندگی انسان در همه قرون و عرصه ها می شود. از این رو باید بکوشیم تا مصالحی که برای خلق و به وجود آوردن این آثار گرانبه هنری مورد استفاده قرار می گیرند از دوام و استحکام بالایی برخوردار باشند و در برابر تغییرات آب و هوایی، باد و باران و... گزند نبینند. از این رو تندیس ها، پیکره ها و یا دیگر آثار منقوشی را که برای آراستن فضای خارجی مورد استفاده قرار می دهیم، بیش از سایر هنرهای دست ساز در معرض نابودی قرار می گیرند، زیرا مصالح لازم برای خلق انواع تندیس ها و یا پیکره ها و... اغلب سیمان، سنگ، گچ، و یا سفال است، که از این میان تنها سیمان و سنگ قابلیت استفاده در فضای خارجی را دارند و آنها نیز معایبی دارند. سیمان به جهت قابلیت جذب آب در هنگام یخ زدگی متلاشی می شود و انواع سنگ نیز به دلیل رسوبی بودن، پس از گذشت زمان در نواسانات دمایی دچار فرسایش شده و منجر به متلاشی شدن می شود. اما مجسمه های ساخته شده با مواد نسوز، به دلیل یک نواختی مواد و جذب آب کم، هیچ یک از معایب مذکور را نداشته و اثر هنری ساخته شده با آن ماندگاری بسیار زیادی دارد و هیچ گونه محدودیت مکانی جهت نصب ندارند.

Azarakhsh Refractory Bricks, Ideal for Beautiful Patios, Yards, Staircases and Streets



گروه بین المللی فرآورده های نسوز آذرخش از بدو تاسیس به عنوان شرکتی پیشرو در صنعت ساختمان ، با فتح قله های افتخار و سربلندی در داخل کشور و طی نمودن مدارج ترقی و پیشرفت، در عرصه بین الملل نیز سبب غرور و سرافرازی ایران سربلند گردیده و در راه اعتلای صنعت این مرز و بوم کوشیده است. این گروه که با آرمان فرهنگ سازی در صنعت ساختمان کشور و احیای معماری بومی و ایرانی پا به عرصه گذاشته است و به عنوان حامی اصلی سمینارها و نشست های علمی و تخصصی صنعت ساختمان و به عنوان اسپانسر ویژه بزرگترین نمایشگاه صنعت ساختمان ایران نقشی بی بدیل در گسترش فرهنگ و تکنولوژی در این حوزه ایفا می نماید. تولید محصولاتی فراتر از استاندارد ملی ایران و اخذ گواهینامه های متعدد و استانداردهای کثیر بین المللی از دیگر افتخارات کسب شده از سوی گروه بین المللی فرآورده های نسوز آذرخش می باشد. همچنین این گروه در سالهای گذشته با استقرار سیستم مدیریت کیفیت ISO-9001-2008 از موسسه بین المللی ITCC انگلستان و گواهینامه ISO9001 از دو موسسه معتبر MIC و Premier ، گام مهمی را در راستای حضور مقتدر و موثر در بازارهای جهانی برداشته و با رعایت اصول زیست محیطی در تولید و کسب گواهینامه (ASCEB)E و ISO14001:2004 (مدیریت محیط زیست) از کشور انگلستان و اصول ایمنی و بهداشت و اخذ استاندارد جهانی OHSAS-18001-2007 از موسسه ITCC انگلستان، توانسته محیطی سالم و ایمن را جهت تولید محصولاتی برتر فراهم سازد. عضویت در انجمن آجر آمریکا و کسب 8 گواهینامه معتبر از این انجمن و کسب گواهینامه های متعدد از جمله گواهینامه استاندارد ISO-10002-2004 (سیستم رضایت مندی مشتریان) ، گواهینامه استاندارد بین المللی ISO14001:2004، کسب مقام محصول طلایی از Iran Confair ، کسب عنوان برترین غرفه در نمایشگاه بین المللی صنعت ساختمان در سالهای متمادی، انتخاب مکرر مدیران این گروه به عنوان مدیران برتر کشور و انتخاب مدیران این شرکت به عنوان رهبران صنعت، تجارت و توسعه ملی در سال 1391 تنها بخشی از افتخارات بی شمار این گروه به شمار می رود. مدیران، متخصصان، کارشناسان و پرسنل متعهد این گروه با شناخت کامل از نیاز مشتریان و درک بالا از فرهنگ اصیل و غنی معماری ایرانی، همواره در تلاشند تا با تولید محصولاتی برتر و زیننده نام «تولید ایرانی» غرور و سربلندی را در ایران و فرای مرزهای آن به ارمغان بیاورند.

تمام افتخارات کسب شده ی ما در گروه آذرخش به اندازه کسب نشان رضایت از شما لذت بخش نمی باشد. این بزرگترین سرمایه ی ماست.



Honors and objectives of Azarakhsh Firebrick Factories International Groups



GOALS & Exhibition Of :

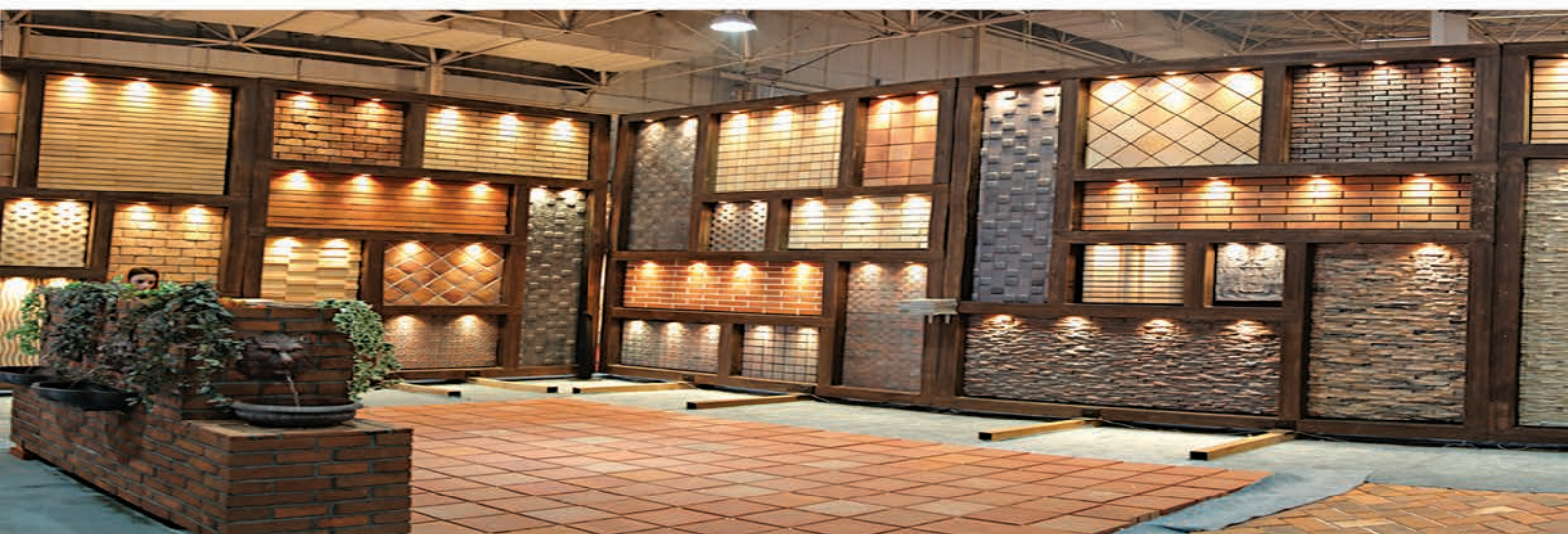
Azarakhsh International Group

All the honors we gained in Azarakhsh group are not more enjoyable than the joy of obtaining the badge of satisfaction from our customers. This is the biggest capital we have.

Azarakhsh International Refractory Products Group has been a cause for pride and honor of Iran and made attempts and endeavors in line with exaltation of the industry of this territory ever since its establishment as a pioneer company in the civil industry by reaching the peaks of glory inside the country and passing through stages of promotion and advancement. This group that entered the field of civil industry with the goal of improving its culture in the country and reviving local Iranian architecture plays a unique role in development of culture and technology in this field as the main supporter of scientific and specialized seminars and meetings of civil industry and as special sponsor of the biggest civil industry exhibition of Iran. Producing products beyond Iran's national standard, acquisition of numerous certifications and International standards are among other glories of **Azarakhsh** International Refractory Products Group. This group has also taken a significant step in line with solid and effective presence in global markets in the past years by deployment of ISO9001-2008 quality management system from ITCC international institute of England and ISO9001 certification from MIC & Premier authentic institutes and has managed to provide a healthy and safe environment for producing better products by observance of environmental principles in production and health and safety principles and acquisition of ASCB(E) and ISO14001:2004 (environment management) certifications from England and OHSAS 18001:2007 global standard from ITCC institute of England. Membership in USA **Brick** Association and acquisition of 8 valid certifications from this association, acquisition of numerous certifications including ISO 10002:2004 (customer satisfaction system) certification and ISO14001:2004 International Standard certification, acquisition of golden product rank from Iran Confair, acquisition of best stall title in civil industry international exhibition in continuous years, repeated election of the managers of this group as top managers of the country and election of managers of this company as leaders of industry, trade and national development in 2012 account for only part of uncountable glories of this group. Committed managers, specialists, experts and personnel of this group always attempt at achieving pride and glory in Iran and beyond its borders by producing better products befitting the name "Iranian Product" by having full knowledge of customers' needs and with a high understanding of original and rich culture of Iranian architecture.



I n t e r n a t i o n a l E x h i b i t i o n o f b u i l d i n g S i n c e 2 0 0 0 t o 2 0 1 3



Goals and honors of Azarakhsh Qom International Refractory Bricks Manufactories Group

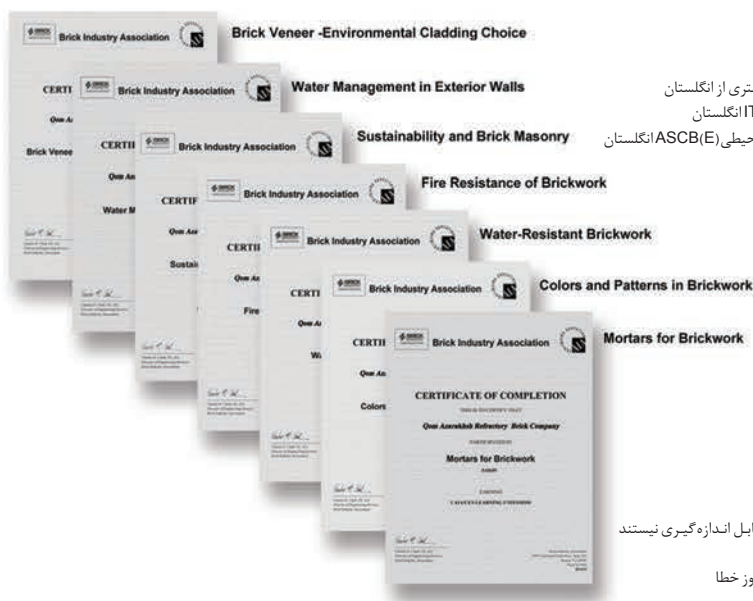


- Obtaining two **ISO 9001** Standard certificates from MIC and Premier of England
- Obtaining **ISO 9001-2008** Standard certificate of Quality Management from **ITCC** of England
- Obtaining International **ISO 10002:2004** Standard certificate of Customer Satisfaction System from England
- Obtaining International **OHSAS 18001:2007** Standard certificate of Health and Safety from **ITCC** of England
- Obtaining International **ISO 14001:2004** Standard certificate of Environmental standard from **ASCB(E)** of England
- Obtaining the position of Golden Product from Iran Confair **2010**
- Obtaining the standard emblem of Iran
- Obtaining 8 certificates from the Brick Industry Association (U.S.A)
- Brick Veneer- Environmental Cladding Choice
- Colors and patterns in brickwork
- Mortars for brickwork
- Water management in exterior walls
- Sustainability and brick masonry
- Water- resistant brickwork
- Articulation and scale in brickwork

Our goals are as following:

- Reaching a common concept of quality
- Providing assurance for costumers
- Identification and control of product properties which are not measurable by laboratory methods
- Creation of motivation for staffs and attracting their cooperation for advancement of the Co.'s goals
- Increasing the value of process output values by creating strategies for preventing error
- Strategies for segregation of favorable and unfavorable products
- Advancing towards comprehensive management system

اهداف و افتخارات گروه بین المللی کارخانجات آجر نسوز نما آذرخش:



- کسب دو گواهینامه ایزو ۹۰۰۱ از **MIC** و **premier** انگلستان
- دریافت گواهینامه ISO ۹۰۰۱-۲۰۰۸ مدیریت کیفیت از **ITCC** انگلستان
- دریافت گواهینامه استاندارد بین المللی ISO ۱۰۰۰۲-۲۰۰۴ سیستم رضایت مشتری از انگلستان
- دریافت گواهینامه استاندارد OHSAS ۱۸۰۰۱-۲۰۰۷ ایمنی و بهداشت از **ITCC** انگلستان
- دریافت گواهینامه استاندارد بین المللی ISO ۱۴۰۰۱-۲۰۰۴ استاندارد زیست محیطی **ASCB(E)** انگلستان
- کسب مقام محصول طلایی ۲۰۱۰ **Iran Confair**
- دریافت علامت استاندارد ایران
- کسب ۸ گواهینامه از انجمن آجر امریکا
- Brick Veneer – Environmental Cladding Choice**
- Colors and Patterns in Brickwork**
- Mortars for Brickwork**
- Water Management in Exterior Walls**
- Sustainability and Brick Masonry**
- Water – Resistant Brickwork**
- Articulation and Scale in Brickwork**

اهداف ما عبارت است از :

رسیدن به یک مفهوم مشترک از کیفیت

اطمینان بخشیدن به مصرف کننده و مشتری

تشخیص و کنترل ویژگی های محصول که با استفاده از متدهای آزمایشگاهی قابل اندازه گیری نیستند

ایجاد انگیزه در پرسنل و جلب مشارکت آنها در پیشبرد اهداف شرکت

افزودن به ارزش خروجی های سیستم فرایند با ایجاد راه کارهای جلوگیری از بروز خطا

راه کارهای جدا سازی اقلام خوب و معیوب

و در نهایت پیمودن مهم ترین گام در راه رسیدن به مدیریت کیفیت جامع



Get a Perfect view The Biggest Manufacturer Of Fire-Proof Productions & Brick Face in Middle East



International Exhibition of building S Since 2000 to 2012





Important points for construction of façade:

- Masonry bar and thread should be used during the process of **BRICK** work to make sure from the balance of fixed rows.
- Using mortar balancing bar to create a uniform space between two **BRICKs** is recommended.
- Paying attention to vertical articulations during construction by fixing some balancing threads along the work (in vertical mode).
- In case of change in the lengths of **BRICKS**, use the inner space of **BRICK** joints to solve the problem of **BRICK** size in order to put vertical joints in one direction orderly.
- Sand with appropriate grading should be selected for the mortar which is to be used between **BRICKS** in such a way that it does not prevent balancing.
- **BRICK** work should be controlled from the viewpoint of balancing and being flat along each meter of **BRICK** work.
- Cleaning the **BRICK** layer during articulation is as important as the sensitivity of **BRICK** fixing. Therefore, you are recommended to pay enough attention to articulation. In accordance with the provisions of general properties of construction work as compiled by the State Organization for Management and Planning, façade should not be diverted more than 6 mm for each floor with height of 3 m. In addition, diversion from vertical direction should not exceed 30 mm in total height of building and tolerance of joints widths in **BRICK** work façade (except antique and rustic **BRICKS**) should not exceed ± 1 mm.

نکات مهم در هنگام اجرای نما :

- * استفاده از شمشه بنایی و ریسمان برای شاقولی یک نواختی در طول کار .
- * استفاده از شمشه ملات برای ایجاد فضای یک نواخت در بین دو آجر
- * توجه به بندهای عمودی در هنگام اجرا با نصب تعدادی ریسمان چپانی در طول کار (عمودی)
- * در صورت وجود تغییر اندازه در طول آجرها ، از فواصل میانی بندها برای برطرف نمودن این موضوع کمک گرفته تا بندهای عمودی به صورت منظم در یک امتداد قرار گیرند .
- * انتخاب ماسه با دانه بندی مناسب برای ملات بین آجرها به صورتی که مانع از تراز کردن آنها نشود .
- * کنترل آجرکاری از لحاظ شاقولی ، تراز و مسطح بودن در هر متر از فضای کار شده
- * تمیز نگاه داشتن سطح آجر شده در هنگام بندکشی به اندازه ی حساسیت در چیدمان آجرها حائز اهمیت است . لذا به مطالب ارائه شده در قسمت بندکشی توجه ویژه ای داشته باشد .
- * طبق مفاد مشخصات عمومی کارهای ساختمانی که از طرف سازمان مدیریت و برنامه ریزی کشور تدوین شده است ، انحراف نما از امتداد قائم برای هر طبقه به ارتفاع ۳ متر نباید از ۶ میلیمتر تجاوز کند . همچنین انحراف از امتداد قائم در کل ارتفاع نباید از ۳۰ میلیمتر بیشتر باشد و رواداری پهنای بندها در نما سازی با آجر (بجز آجرهای آنتیک و رستیک) نباید از ۱+ میلیمتر تجاوز کند .

Preparation Of Brickworks Ground

1. Preparation of Brickwork Ground

In accordance with carried out designs for building façade and geometry of building design, the **BRICK**work ground shall be prepared in such a way that no obstacles should be against installation of **BRICK**work plummet. Verification of the surfaces which the **BRICK**s are to be fixed; from the view point of vertical and horizontal planes of working:

By using advanced tools, the verticality of surface can be assured. Such procedure may be carried out traditionally. For this reason, thread the string in different surfaces like balancing to better understand the ground of **BRICK** fixing. By considering 2 Cm (at minimum) or 6 Cm (at maximum) of mortaring behind **BRICK**work surface, take action to remove these impediments by using different methods such as.

2. Chassis lying

It is recommended to use metallic plates inside concrete in different parts of beam and column of concrete-frame buildings in order to prevent damages to concrete structures. During the operation of chassis lying, the **BRICK**work ground can be designed in such a way that the used metallic plate be fully covered with **BRICK** and mortar to prevent probable corrosion. Paying attention to the construction of gutta is very important during the design of chassis, so that the trickled down water should not have destructive effects on the building façade and ruins it's seeable appearance. Using a mortarfree of organic matter is advised to prevent probable efflorescing which is due to direct effect of back-laid mortar.



3. Brick Fixing Stage

There are different methods to fix **BRICKS** in accordance with climatic conditions where the operation is carried out. In addition, using **BRICK**work for interior or exterior spaces affects the method of **BRICK** fixing. In general, there are two methods for **BRICK** fixing. Firstly, they can be fixed by adhesives, and secondly, they can be fixed by mortar. Using adhesives are not recommended for exterior façade of the building. When the ground of work is prepared and the lower part is tested to be balance, the first row of **BRICKS** has to be laid and fixed. For early stages, **BRICKS** may be placed side by side in accordance with **BRICK** arrangement and the elegance of designer.

4. Brick Fixing Stage

In this method balancing of the lower row of laid **BRICKS** (horizontal and vertical) should be assured when the first row is fixed. Using masonry bars (preferably 2 m in height) is recommended to test the balance of both sides of the laid **BRICK** surface. In addition, using mortaring bar and the mortar which consist of cement, leached broken sand with soft grading on an appropriate ground may yield a favorable thickness for the next row of **BRICKS**.

When the next row of **BRICKS** is fixed on a row of mortar, a grout consisting of cement and sand should fill the back of laid row and the process should be continued until the end of **BRICK**work in accordance with design of building and manner of construction.

۱. آماده سازی بستر کار :

با توجه به طراحی های انجام شده برای ساختمان و هندسه طرح ، بستر کار باید به نحوی آماده شود که هیچ گونه مانعی برای نصب شاقولی آجر نباشد .

- بررسی سطوح نصب آجر ، از نظر صفحه ی عمودی و افقی کار :

با استفاده از ابزار های پیشرفته می توان از شاقول بودن کار اطمینان حاصل کرد و می توان به صورت سنتی نیز این کار را انجام داد . به این نحوه با ریسمان کشی هایی در سطوح مختلف ، مانند قپان کشی ، از وضعیت بستر محل نصب آجر آگاهی پیدا کرد و با در نظر گرفتن حداقل ۲ سانتیمتر و حداکثر ۶ سانتیمتر ملات در پشت آجر ، جهت رفع این موانع از شیوه های مختلفی مانند شاسی کشی استفاده نمود .

۲. شاسی کشی :

در نقاط مختلف تیر و ستون در ساختمان های بتنی ، استفاده از صفحه پلیت های فلزی در داخل بتن توصیه می شود ، تا از آسیب رساندن به سازه های بتنی جلوگیری شود . در هنگام شاسی کشی می توان بستر کار را به صورتی طراحی و اجرا نمود که فلز استفاده شده در آن با آجر و ملات کاملاً پوشیده شود تا از پوسیدگی احتمالی آن جلوگیری شود . توجه به ایجاد آب چکان در طراحی شاسی بسیار حائز اهمیت می باشد ، به گونه ای که آب ناشی از بارندگی بر روی نما اثر مخرب نداشته باشد تا از جلوه ظاهری نما کاسته نشود . استفاده از ملاتی که عاری از هر گونه عناصر آلی است ، برای جلوگیری از شوره زدگی احتمالی که تاثیر مستقیم ملات پشت کار می باشد ، توصیه می شود .

۱. مرحله نصب آجر :

برای نصب آجر روش های گوناگونی وجود دارد که با در نظر گرفتن شرایط اقلیمی محل نصب آجر و همچنین موقعیت قرارگیری آن در داخل یا خارج ساختمان می توان آن را به دو صورت چسبی و ملاتی اجرا نمود . که استفاده از روش چسبی در نمای خارجی ساختمان توصیه نمی شود . پس از آماده سازی بستر و اطمینان از تراز بودن قسمت زیرین ، شروع به چیدمان ردیف (رج) اول می کنیم . در مراحل اولیه کار می توان از روش ساده یا هره چینی با توجه به چیدمان آجر و سلیقه طراح بهره گرفت .

۲. روش اجرای ملاتی :

در این روش پس از اجرای ردیف اول باید از تراز بودن سطح آجر چینی (افقی و عمودی) اطمینان حاصل کرد . استفاده از شمشه های بنایی (ترجیحاً به ارتفاع ۲ متر) در دو طرف سطح مورد نظر به صورت شاقولی از همه جهات توصیه می شود . استفاده از شمشه ملات و ریختن ملاتی متشکل از سیمان و ماسه شسته شکسته با دانه بندی نرم ، بر بستری مناسب می تواند ضخامت دلخواه را برای ردیف بعدی ایجاد نماید . پس از چیدن ردیف بعدی آجر روی لایه ای از ملات ، پشت آن را با دوغاب سیمان و ماسه پر می کنیم و در ادامه با توجه به طرح ساختمان و فرم اجرا همین روند را تا انتها تکرار می نماییم .

نقش اصلی بند کشی ، پذیرش انقباض و انقباض سطحی ، موضعی و توزیع آن به طور یکنواخت در نمای ساختمان است ، علاوه بر آن بند کشی باید مانع ورود آب و نفوذ رطوبت به قشرهای داخلی دیوارها و سایر قطعات ساختمان گردد. از این رو ملات بندکشی باید ریزدانه و پرمايه باشد تا مانع ایجاد خاصیت جاذبه موی شود. بند کشی به عنوان کار نهایی باید جذابیت منظر را کامل به اتمام برساند. عرض بند آجرها بر اساس طرح انتخابی ۸ تا ۲۰ میلیمتر می باشد که باید قبلا محل اجرای آن با برس تمیز گردد و پیش از شروع کار ، مرطوب و آبیاشی شود. حداقل عیار سیمان بندکشی ، شامل ۴۰۰ کیلوگرم سیمان در هر متر مکعب می باشد ، قطر سنگدانه نباید از ۱۰ میلیمتر بیشتر باشد. مناسب ترین زمان برای بند کشی قبل از سخت شدن ملات دیوار هاست (تا ۲۵ روز بعد از اجرا) در هر حال از بند کشی در هوای بسیار سرد ، بسیار گرم و بارندگی باید خودداری نمود ، چنانچه اجرای بند کشی در هوای بسیار سرد یا گرم الزامی باشد ، اتخاذ تدابیر مخصوص بتن ریزی در هوای بسیار گرم یا سرد الزامی است. در هوای گرم ، بند کشی باید از تابش مستقیم خورشید مصون باشد یا وسایل پوششی مناسب مرطوب نگه داشته شود . در هوای سرد بندکشی باید در روزهای آفتابی بین ساعات ۱۰ الی ۱۴ صورت گیرد ، از ماسه و آب گرم استفاده شود و نمای بند کشی شده با وسایل مناسب پوشانده و گرم نگه داشته شود . سرعت سفت شدن ملات با تقلیل درجه حرارت محیط ، کاهش می یابد. لذا هنگام بند کشی در هوای سرد ، سرعت بند کشی باید به نحوی باشد که فرصت کافی برای سفت شدن ملات قبل از شروع یخبندان وجود داشته باشد .

The main role of articulation or jointing is to predict superficial expansion or contraction and distribute such changes to the building façade. In addition, articulation should prevent water and moisture penetration to internal layers of buildings. For this reason, articulation mortar should be fine grain with much cement to prevent capillarity. Articulation should complete the attraction of building perspective. The width of Bricks joints should be 8 to 20 mm based on the selected design. Before articulation, its place should be brushed and wetted. The minimum amount of cement for articulation is 400 Kg per 1 cubic meter. In addition, the aggregate diameter should not exceed 1mm. The most appropriate time for articulation is prior to mortar hardening (25 days after construction). However, articulation should be prevented in cold or hot weather or during raining.

In case, this action should be carried under above mentioned circumstances, special schemes of concrete laying in very hot and cold weather are obligatory. In hot weather, articulation should be carried out away from sunlight and protected with appropriate wet protections. In cold weather, it should be carried out in sunny days between 10:00 p.m. to 14:00. In addition, sand and warm water should be used and the articulated wall should be protected from heat. Mortar hardening speed decreased when the temperature drops. Therefore, articulation in cold weather should be carried out provided that there would be enough time for hardening prior to frost time.



نکاتی در مورد نحوه ی بند کشی آجرها:

- قبل از نصب آجرها محل اتصال آجر بر روی دیوار باید مرطوب گردد.
- حداقل و حداکثر ملات خور پشت آجر ، بین ۲ تا ۴ سانتی متر باشد.
- بهترین دما جهت نصب ، بین ۵ تا ۳۵ درجه سانتی گراد است و هرگز در زمان یخبندان نباید عملیات نمakاری انجام شود.
- ماسه و آب مورد استفاده در ملات ها باید عاری از هرگونه مواد آلی باشد.
- مناسب ترین زمان جهت بندکشی حداقل چند هفته بعد از نصب آجرها است .
- قبل از بندکشی محدوده مورد نظر باید مرطوب گردد.
- بهترین زمان برای استفاده از ملات آماده شده جهت بندکشی ، حداکثر ۵ تا ۲ ساعت می باشد.
- به منظور همگن شدن ملات مناسب برای بندکشی ، حداقل چند دقیقه باید آن را ورز داد.
- هیچ گاه از صفحه ملات برای این منظور استفاده نشود.
- هنگام بندکشی باید ملات را روی قلم بندکشی قرار داد و سپس آن را بین شیار دو آجر فرو برد.
- هرگز نباید از دستمال مرطوب به منظور تمیز نمودن اضافات ملات بین شیارها استفاده نمود.
- بهترین گزینیه به کار بردن برس ، پس از گذشت ۲ ساعت می باشد.
- چنانچه از رزین به منظور ضد آب نمودن آجر استفاده شود باید سازه کاملا خشک و تمیز باشد.
- به ملات بند کشی می توان پودر های رنگی اضافه نمود . اما مقدار آنها در ملات نباید از ۱۰٪ وزن سیمان تجاوز کند و علاوه بر آن باید ضد قلیا بوده و در مقابل نور ، ثبات خود را در دراز مدت حفظ نماید .



Some Points Concerning Articulation of Bricks:

- **Brick** fixing place on the wall should be wetted prior to fixing
- The min. and max. depth of mortar filling behind **Brick** layer is 2- 4 cm
- Mortar sand and water should be free from any organic materials
- The most appropriate time for articulation is several weeks after **Bricking**.
- The area in question should be watered prior to articulation.
- The best time for using the mortar for articulation is 2.5 hours after preparation of mortar at most
- The mortar should be kneaded for several hours prior to articulation
- Mortar plate should not be used for kneading under no circumstances
- The mortar should be placed on the jointing chisel and then put between two grooves
- Wet napkin should never be used to clean the surplus mortar between grooves
- The best time for brushing is two hours after articulation
- If any resin is used to make the structure water-resistant, it should be dry and clean
- Colorful powders can be added to articulation mortar but they should not exceed 10 percent of cement weight. In addition, they should be non-alkaline and preserve their colors against sunlight in long time
- The best temperature for articulation ranges between 5- 35 C° , façade construction should never be carried out during frost time

Dimension Rostic Refractory Brick (mm)

200 * 100 * 25

200 * 50 * 25

200 * 200 * 25

100 * 100 * 50

100 * 100 * 25

280 * 70 * 25

300 * 60 * 25

250 * 50 * 25

140 * 70 * 25

150 * 60 * 25

125 * 50 * 25

150 * 150 * 25

150 * 75 * 25

280-140 * 70 * 25

200-100 * 100 * 25

200-100 * 50 * 25

300-150 * 60 * 25

250-125 * 50 * 25

150-150 * 75 * 25

200 * 100 * 25



Get a Perfect view

The Biggest Manufacturer Of Fire-Proof Productions & Brick Face in Middle East

Brick Type	ابعاد Dimension (mm)	نوع آجر
Refractory Brick No 180	180 * 50 * 27	آجر نسوز پلاک ۱۸۰
Refractory Brick No 180	180 * 50 * 40	آجر نسوز پلاک ۱۸۰
Refractory Brick No 220	220 * 55 * 27	آجر نسوز پلاک ۲۲۰
Refractory Brick No 220	220 * 55 * 50	آجر نسوز پلاک ۲۲۰
Refractory Brick No 230	230 * 50 * 27	آجر نسوز پلاک ۲۳۰
Refractory Brick No 230	230 * 50 * 40	آجر نسوز پلاک ۲۳۰
Refractory Brick No 260	260 * 55 * 27	آجر نسوز پلاک ۲۶۰
Refractory Brick No 260	260 * 55 * 40	آجر نسوز پلاک ۲۶۰
Refractory Brick No 330	330 * 70 * 27	آجر نسوز پلاک ۳۳۰
Refractory Brick No 330	330 * 70 * 40	آجر نسوز پلاک ۳۳۰
Refractory Brick No 230	230 * 114 * 27	آجر نسوز ۲۳۰
Refractory Brick No 100	100 * 100 * 27	آجر نسوز ۱۰۰
Refractory Brick No 100	100 * 100 * 50	آجر نسوز ۱۰۰
Refractory Brick No 250	250 * 125 * 27	آجر نسوز ۲۵۰
Refractory Brick No 250	250 * 125 * 40	آجر نسوز ۲۵۰
Refractory Brick No 200	200 * 200 * 27	آجر نسوز ۲۰۰
Refractory Brick No 220	200 * 200 * 40	آجر نسوز ۲۰۰
Refractory Brick No 400	400 * 200 * 27	آجر نسوز ۴۰۰
Simple Floor Refractory Brick	230 * 114 * 50	آجر نسوز فرش کف
Simple Floor Refractory Brick	250 * 125 * 50	آجر نسوز فرش کف
Simple Floor Refractory Brick	250 * 250 * 50	آجر نسوز فرش کف
Refractory Brick, Designed	230 * 114 * 64	آجر نسوز طرح ابزار
Refractory Brick, Lily Design	250 * 250 * 50	آجر نسوز طرح گل لیلی
Refractory Brick, Raonded custom	230 * 50 * 50	آجر نسوز دور خارجی ۸۰
Refractory Brick 90 Degrees No100	100 - 100 * 55 * 32	آجر نسوز L ۱۰۰
Refractory Brick 90 Degrees No220	220 - 110 * 55 * 30	آجر نسوز L ۲۲۰
Refractory Brick 90 Degrees No230	260 - 130 * 50 * 32	آجر نسوز L ۲۳۰
Refractory Brick 90 Degrees No260	260 - 130 * 55 * 32	آجر نسوز L ۲۶۰
Refractory Brick 90 Degrees No330	330 - 165 * 70 * 32	آجر نسوز L ۳۳۰
Angled Refractory Brick With No230	330 - 165 * 70 * 32	آجر نسوز L ۳۳۰ در زوایای مختلف
Refractory Brick Sheet Inscription	700 * 500 * 45	آجر نسوز تایل کتیبه ای
Flat firePlace Refractory Brick	150 * 85 * 27	آجر نسوز شومینه تخت
Round firePlace Refractory Brick	150 * 85 * 27	آجر نسوز شومینه گرد
Decorativ Refractory Brick	100 * 100 * 27	آجر نسوز دکوراتیو
	260 * 55 * 30	آجر نسوز حاشیه
Rock Design Refractory Brick	230 * 50 * 50	آجر نسوز صخره ای

The colors of the above bricks range from red , yellow , black to whits

تمامی آجر های فوق در رنگ های قرمز، زرد، مشکی و سفید موجود است

All construction materials react to temperature and moisture change and their volume consequently change. Pressures due to such volume changes result in adverse phenomena in buildings. For this reason, some actions should be taken to reduce these differential changes (movements). Of course, expansion joint systems may reduce crack potential and the appertaining problems to some extent. However, accurate prediction of these changes is very difficult for most of the buildings since they encounter the designers and executors with some problems at the conclusion or post-construction stages. In general, these changes depend on the properties of construction materials. One of the destructive factors which jeopardize construction materials is moisture. This factor most threatens clayey Bricks rather than other construction materials since they dilate gradually. This dilation is very considerable and irreversible. Amount of destruction for any Brick depends on to its raw materials and the temperature of baking. Clayey Bricks cannot be used for façade ornamentation in places with high moisture or drastic temperature change between day and night because of mentioned problem. Due to having some special combination of compounds such as Al_2O_3 and SiO_2 as well as calcinations of raw materials in high temperatures prior to molding and during baking, **Azarakhsh refractory** Bricks are produced with considerable coherence rather than other construction materials. These products are unchangeable under any climatic conditions, temperature and moisture fluctuation. Therefore, its durability is tens of times higher than ordinary Bricks due to resistance to abrasion and erosion.

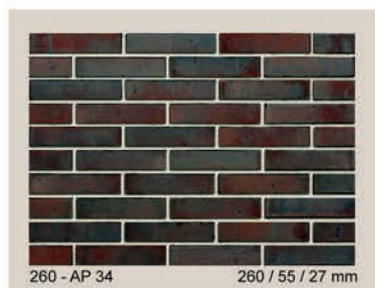
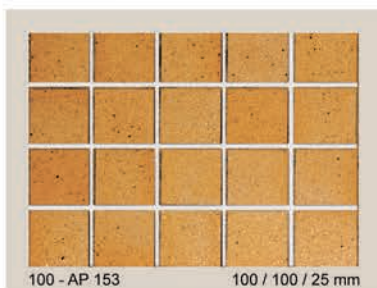
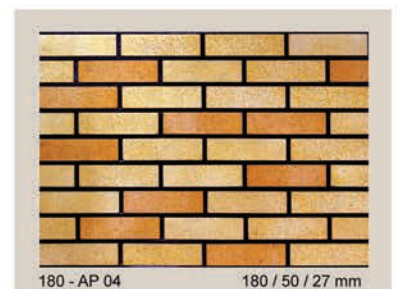
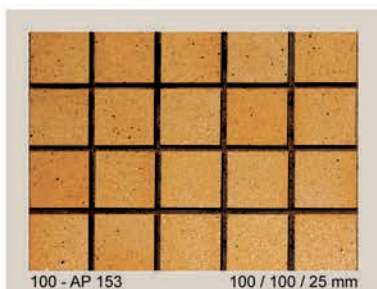
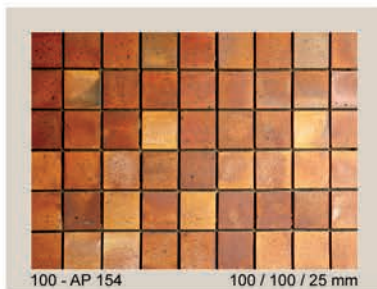
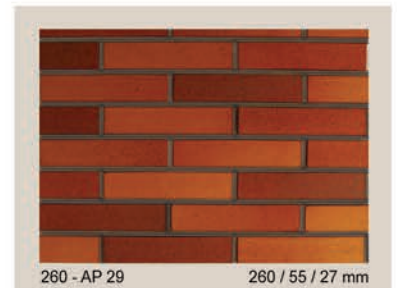
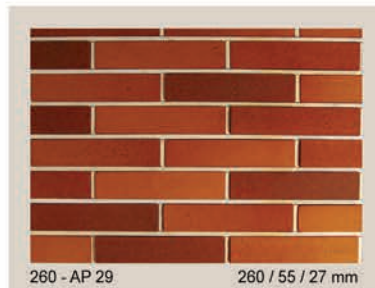
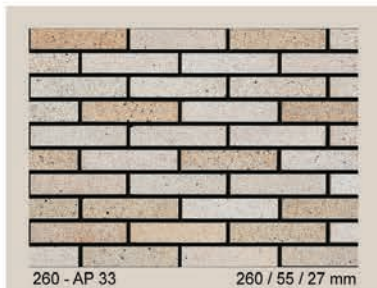
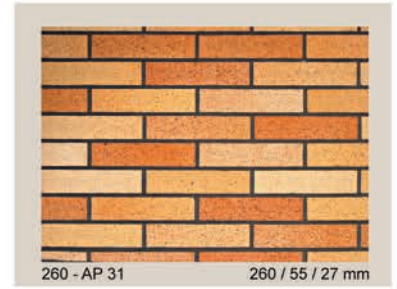
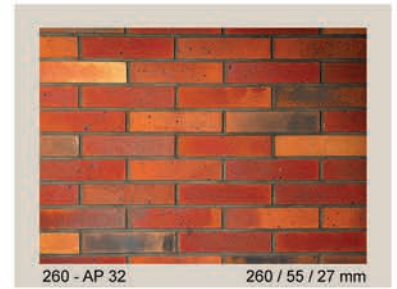
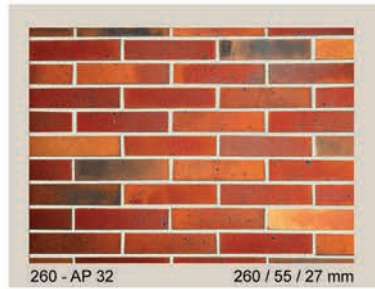
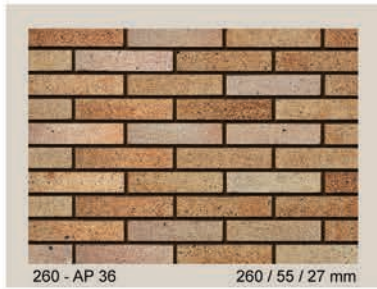




THE PREMIUM PROPERTIES OF AZARAKHSH FIREBRICK

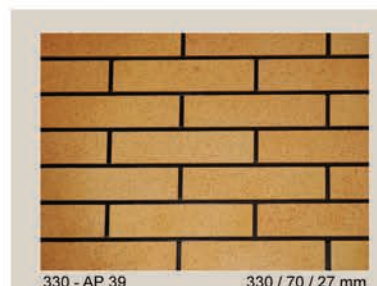
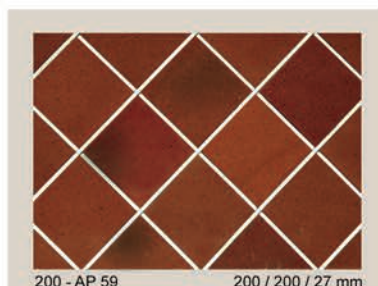
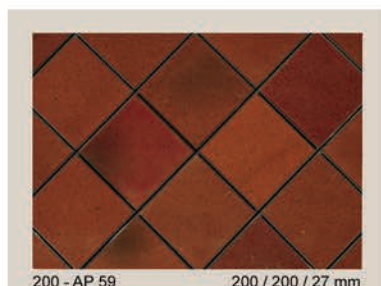
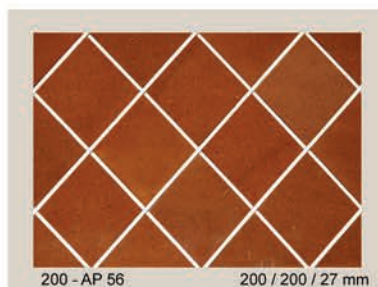
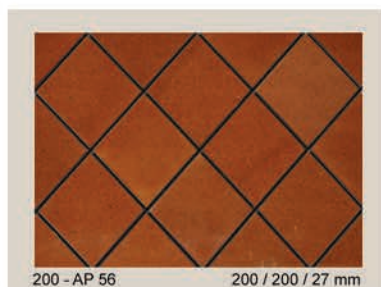
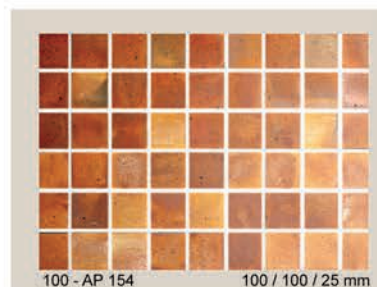
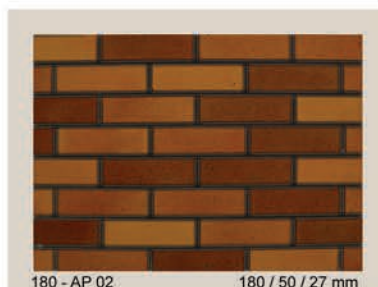
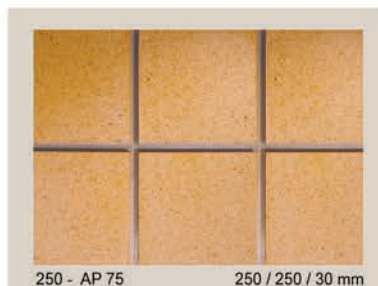
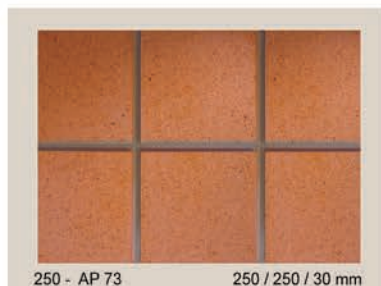
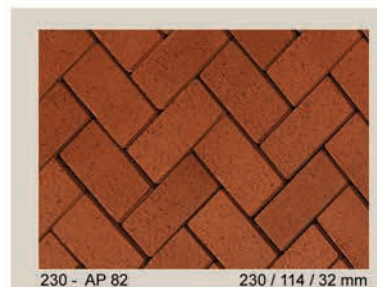
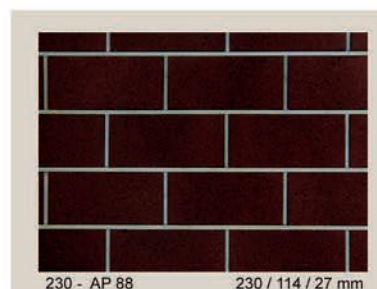
Human's sense of perfection always tends him towards selection of the bests. Such tendency takes root from his nature. The sensitivity of selecting the bests redoubles when it deals with aesthetics and serenity in work and home places. The procedures of design and production of **Azarakhsh Bricks** is laid behind the fact that it works on a combination of beauty and applicability. Such actions, in turn, take root from the identification of needs and the elegance of users as well. Diversity of color and texture in **Azarakhsh Bricks** has smoothed the path for architects and designers to use our **Bricks**. In fact, the combination of beauty and application is a gift which is bestowed by the **Azarakhsh** group to our users. Of the other considerable properties of our products, resistance to erosional factors and durability against high pressures can be exemplified in addition to diversity of color and form. Our products enjoy from high resistance against different kinds of acids and acid rains. Moreover, being environmentally- friendly, applicability for interior and exterior spaces of building and non-slippery characteristics are of the other properties of **Azarakhsh Bricks**.

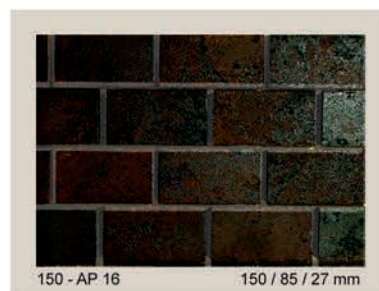
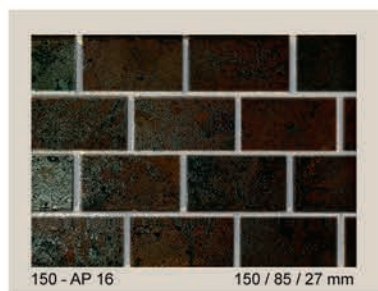
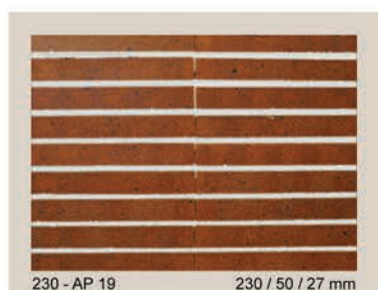
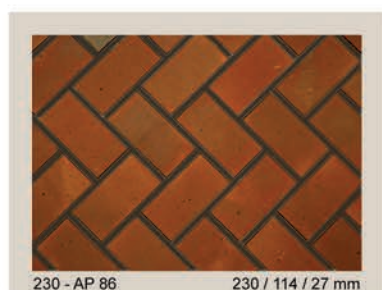
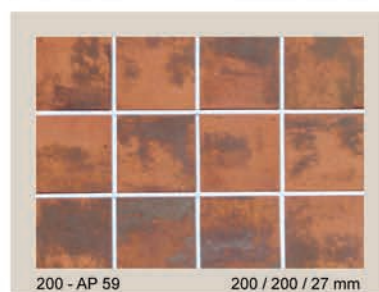
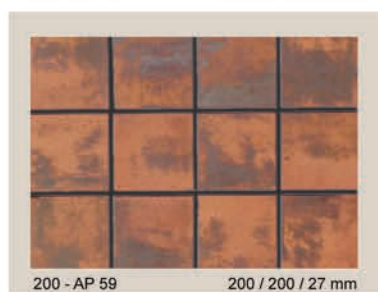
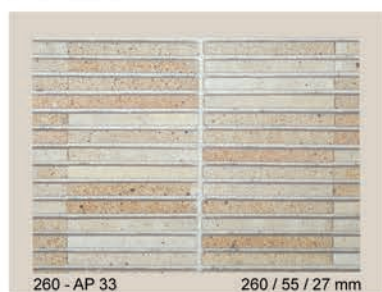
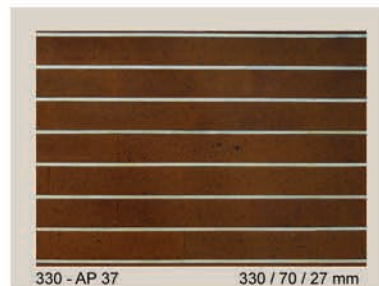
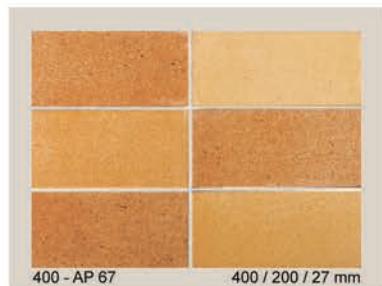
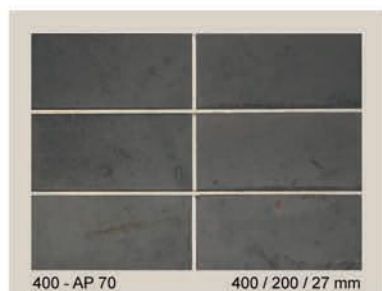
حسن کمال گرای انسان ، او را همیشه به سوی انتخاب بهترین ها سوق میدهد که این امر ریشه در فطرت و سرشت او دارد . این حساسیت زمانی دو چندان می شود که موضوع در رابطه با زیبایی و آرامش محل زندگی و کار او باشد . فرآیند طراحی و تولید در آجرهای آذرخش به گونه ای است که ترکیبی از زیبایی و کارایی در آن مشاهده می شود که این امر از شناخت نیازها و سلیق مصرف کنندگان نشأت می گیرد . تنوع رنگ و بافت در آجرهای آذرخش به نحوی است که انتخاب را برای طراحان و معماران آسان نموده است . ترکیب زیبایی و کارآمدی دستاوردی است که گروه آذرخش آن را به شما هدیه می دهد . از دیگر خصوصیات بارز این محصولات علاوه بر تنوع در شکل و رنگ ، می توان به مواردی چون مقاومت در برابر عوامل فرسایش زا و تحمل فشار بالا را برشمرد . این محصولات همچنین از مقاومت بالایی در برابر انواع اسید و باران های اسیدی برخوردارند . سازگاری با محیط زیست ، قابلیت استفاده در فضاهای داخلی و خارجی و عدم لغزندگی از ویژگی های برتر محصولات آذرخش می باشد .



Get a Perfect view

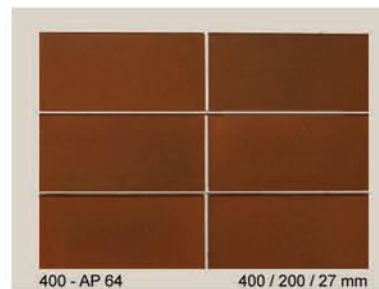
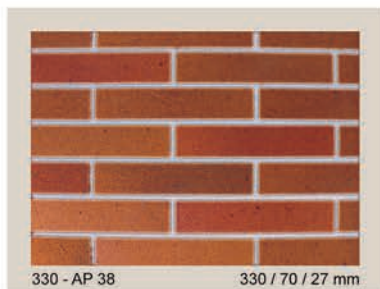
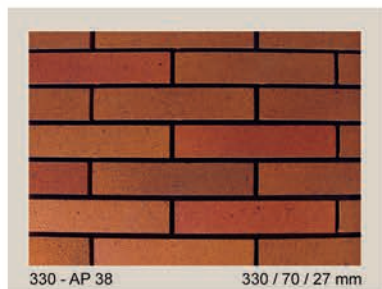
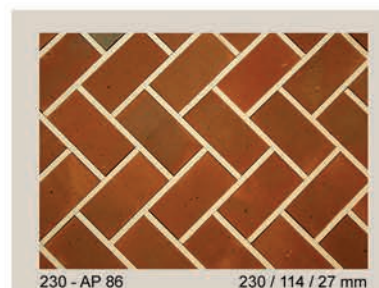
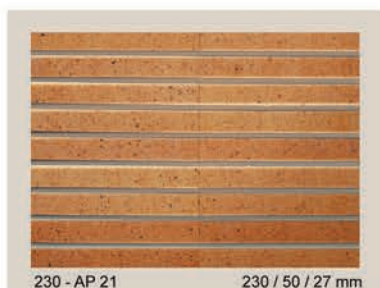
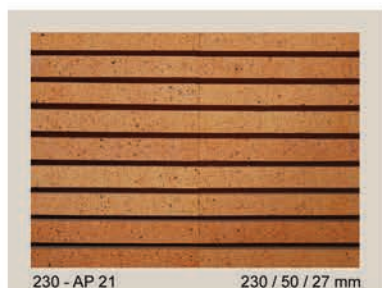
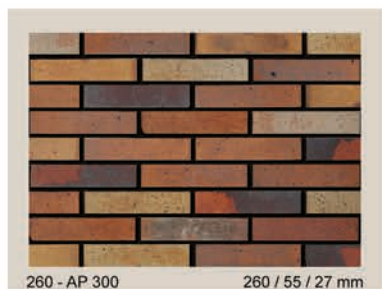
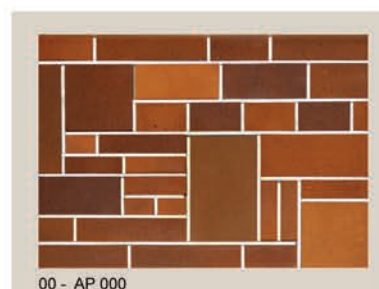
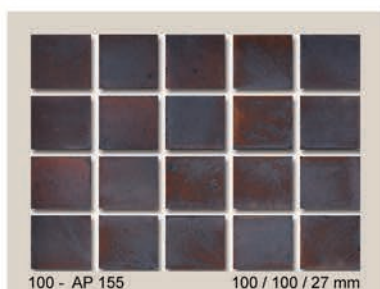
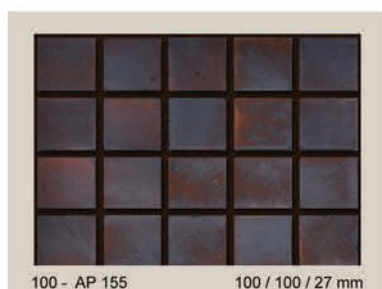
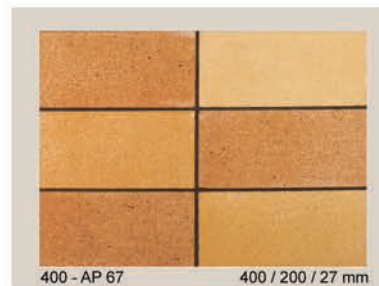
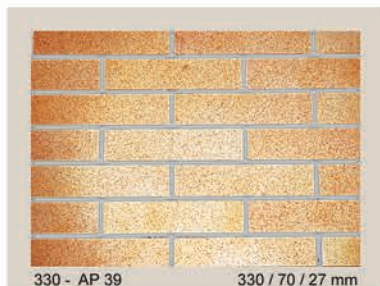
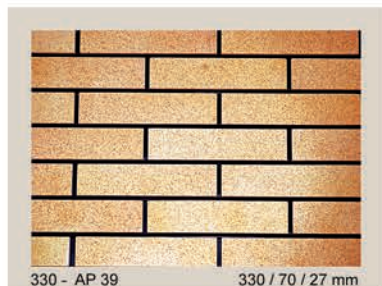
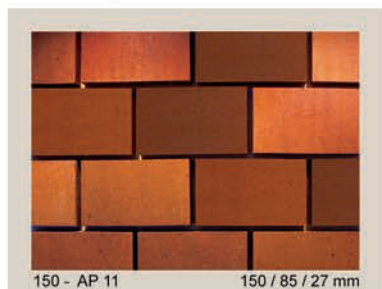
Azarakhsh International Refractory Brick Manufacturer Group





Get a Perfect view

Azarakhsh International Refractory Brick Manufacturer Group





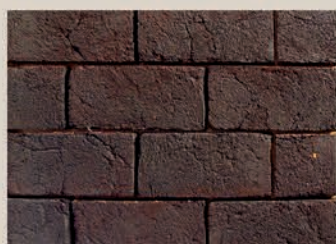
300 - AR 67 300 / 60 / 25 mm



200 - AR 80 200 / 50 / 25 mm



200 - AR 80 200 / 50 / 25 mm



200 - AR 6 200 / 100 / 25 mm



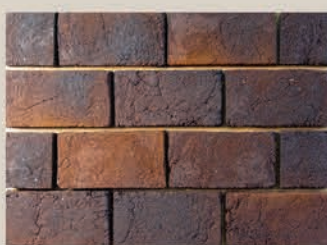
200 - AR 2 200 / 100 / 25 mm



100 - AR 35 100 / 100 / 25 mm



200 - AR 88 200 / 50 / 25 mm



200 - AR 6 200 / 100 / 25 mm



280 - AR 19 280 / 70 / 25 mm



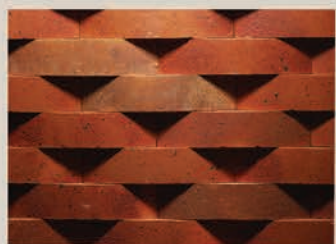
200 - AR 88 200 / 50 / 25 mm



280 - AR 20 280 / 70 / 25 mm



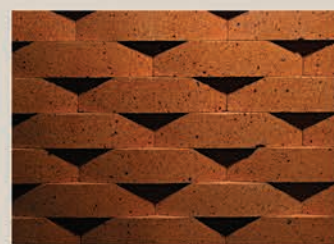
280 - AR 20 280 / 70 / 25 mm



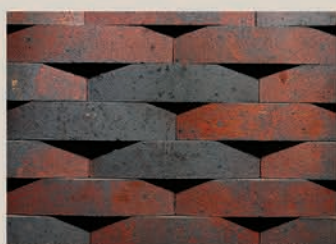
230 - AP 137 230 / 50 / 50 mm



230 - AP 138 230 / 50 / 50 mm



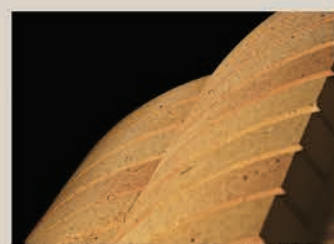
230 - AP 133 230 / 50 / 50 mm



230 - AP 139 230 / 50 / 50 mm



230 - AP 139 230 / 50 / 50 mm



230 - AP 135 230 / 50 / 50 mm

Get a Perfect view

Azarakhsh International Refractory Brick Manufacturer Group



200 - AR 2 200 / 100 / 25 mm



200 - AR 2 200 / 100 / 25 mm



200 - AR 4 200 / 100 / 25 mm



280 - AR 19 280 / 70 / 25 mm



200 - AR 81 200 / 50 / 25 mm



280 - AR 22 280 / 70 / 25 mm



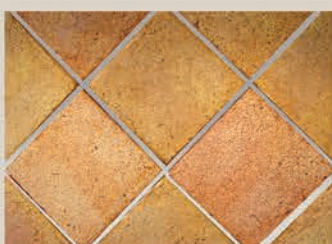
100 - AR 38 100 / 100 / 50 mm



100 - AR 34 100 / 100 / 50 mm



200 - AR 79 200 / 50 / 25 mm



200 - AR 51 200 / 200 / 30 mm



200 - AR 51 200 / 200 / 30 mm



100 - AR 34 100 / 100 / 50 mm



230 - AST 111 230 / 50 / 50 mm



230 - AST 113 230 / 50 / 50 mm



280 - AR 20 280 / 70 / 25 mm



230 - AST 116 230 / 50 / 50 mm



230 - AST 115 230 / 50 / 50 mm



200 - AR 81 200 / 50 / 25 mm



260 - ASH 1 260 / 55 / 27 mm



260 - ASH 120 260 / 55 / 27 mm



260 - ASH 240 260 / 55 / 27 mm



260 - ASH 20 260 / 55 / 27 mm



260 - ASH 140 260 / 55 / 27 mm



260 - ASH 280 260 / 55 / 27 mm



260 - ASH 40 260 / 55 / 27 mm



260 - ASH 160 260 / 55 / 27 mm



260 - ASH 300 260 / 55 / 27 mm



260 - ASH 60 260 / 55 / 27 mm



260 - ASH 180 260 / 55 / 27 mm



260 - ASH 320 260 / 55 / 27 mm



260 - ASH 80 260 / 55 / 27 mm



260 - ASH 200 260 / 55 / 27 mm



260 - ASH 340 260 / 55 / 27 mm



260 - ASH 100 260 / 55 / 27 mm



260 - ASH 220 260 / 55 / 27 mm



260 - ASH 360 260 / 55 / 27 mm

Get a Perfect view

Azarakhsh International Refractory Brick Manufacturer Group



330 - ASH 440 330 / 70 / 27 mm

NEW



260 - ASH 380 260 / 55 / 27 mm

NEW



260 - ASH 400 260 / 55 / 27 mm

NEW



260 - ASH 420 260 / 55 / 27 mm

NEW



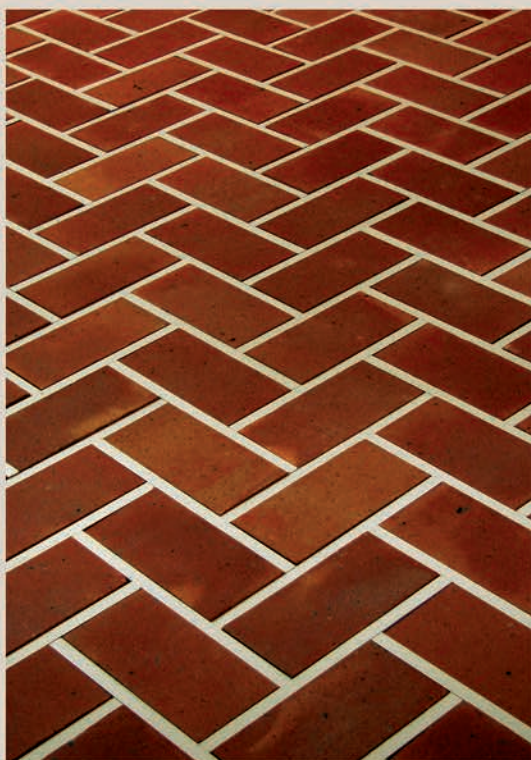
330 - ASH 460 330 / 70 / 27 mm

NEW



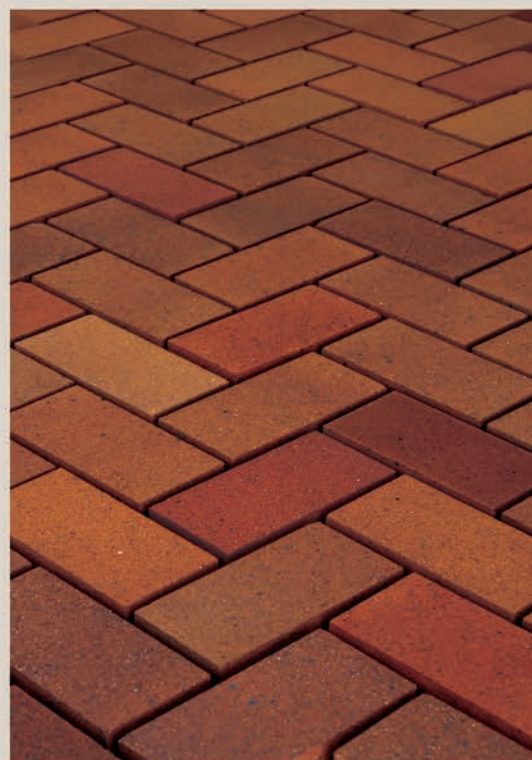
330 - ASH 48 330 / 70 / 27 mm

NEW



230 - AP 127

230 / 114 / 64 mm



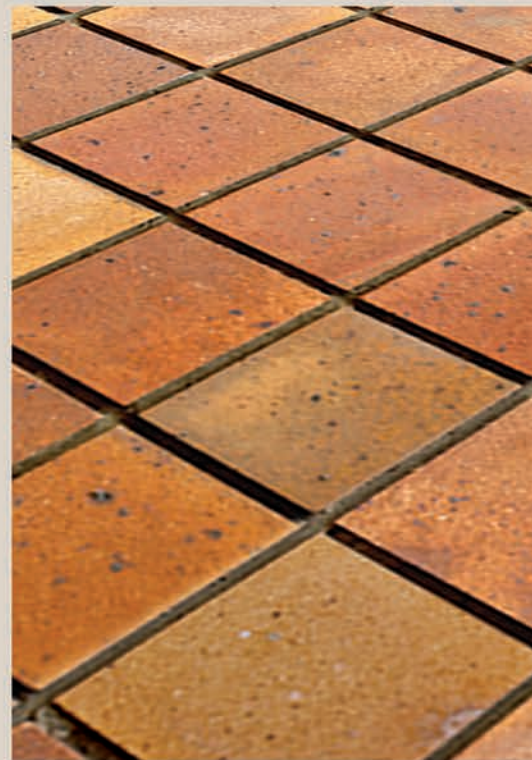
230 - AP 127

230 / 114 / 64 mm



100 - AP 154

100 / 100 / 27 mm



250 - AP 161

250 / 250 / 50 mm

Get a Perfect view

Azarakhsh International Refractory Brick Manufacturer Group



100 - AR 35

100 / 100 / 50 mm



100 - AR 102

100 / 100 / 50 mm



200 - AP 59

200 / 200 / 27 mm



200 - AP 58

200 / 200 / 27 mm



ACD 101
260*55*30 mm



ACD 102
260*55*30 mm



ACD 103
260*55*30 mm



ACD 104
260*55*30 mm



ACD 105
260*55*30 mm



ACD 106
260*55*30 mm



ACD 107
260*55*30 mm



ACD 108
260*55*30 mm



ACD - 201



ACD - 203



ACD - 3

Get a Perfect view

The Biggest Manufacturer Of Fire-Proof Productions & Brick Face in Middle East



ACD - 23



ACD - 6



ACD - 19



ACD - 22



ACD - 35



ACD - 25



ACD - 20



ACD - 11



ACD - 14



ACD - 34



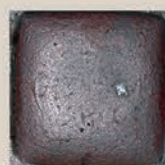
ACD - 18



ACD - 5



ACD - 10



ACD - 4



ACD - 33



ACD - 9



ACD - 26



ACD - 17



ACD - 12



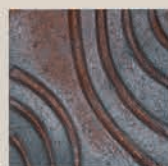
ACD - 32



ACD - 15



ACD - 16



ACD - 21



ACD - 8



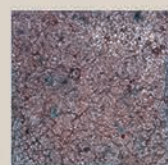
ACD - 31



ACD - 27



ACD - 7



ACD - 28

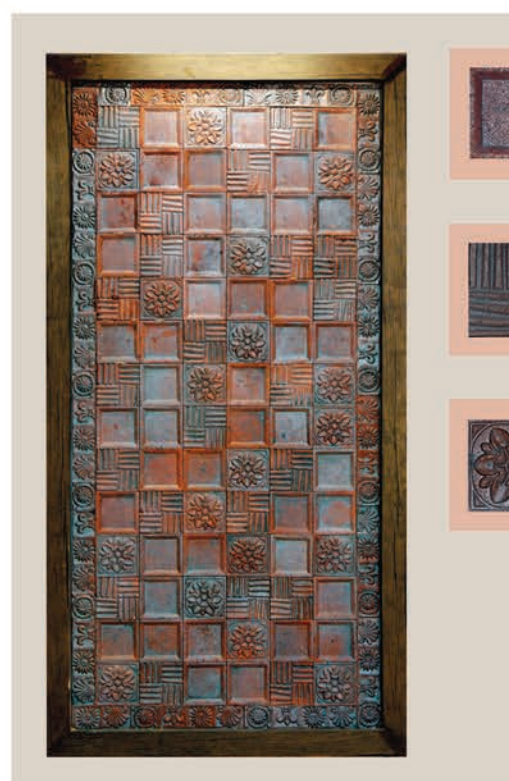
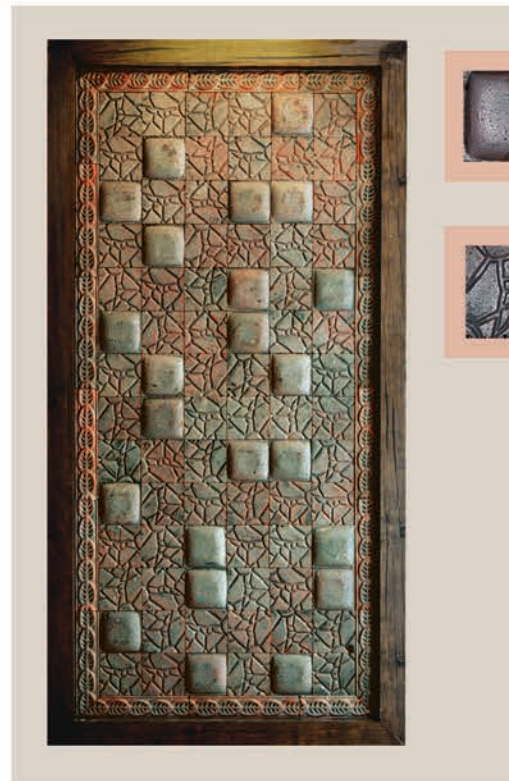
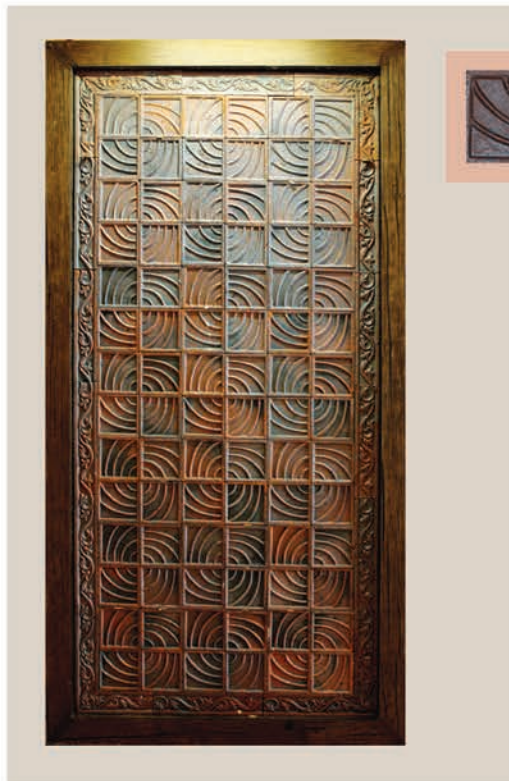


ACD - 29



ACD - 30







All construction materials react to temperature and moisture change and their volume consequently change. Pressures due to such volume changes result in adverse phenomena in buildings. For this reason, some actions should be taken to reduce these differential changes (movements). Of course, expansion joint systems may reduce crack potential and the appertaining problems to some extent. However, accurate prediction of these changes is very difficult for most of the buildings since they encounter the designers and executors with some problems at the conclusion or post-construction stages. In general, these changes depend on the properties of construction materials. One of the destructive factors which jeopardize construction materials is moisture. This factor most threatens clayey **Bricks** rather than other construction materials since they dilate gradually. This dilation is very considerable and irreversible. Amount of destruction for any **Brick** depends on to its raw materials and the temperature of baking. Clayey **Bricks** cannot be used for façade ornamentation in places with high moisture or drastic temperature change between day and night because of mentioned problem. Due to having some special combination of compounds such as Al_2O_3 and SiO_2 as well as calcinations of raw materials in high temperatures prior to molding and during baking, **Azarakhsh refractory Bricks** are produced with considerable coherence rather than other construction materials. These products are unchangeable under any climatic conditions, temperature and moisture fluctuation. Therefore, its durability is tens of times higher than ordinary **Bricks** due to resistance to abrasion and erosion.

تمامی مصالح ساختمانی، نسبت به تغییر دما و رطوبت واکنش نشان داده و تغییر حجم پیدا می کنند. فشارهای ناشی از این تغییرات منجر به پدید آمدن چنین پدیده های مضر در ساختمان شده و باید تدابیری اندیشید تا حرکات دفرانسیلی در ساختمان کاهش یابد. البته سیستم درز های انبساطی تا حدودی می تواند پتانسیل ترکها و مشکلات ناشی از آن را کاهش دهد، اما در بیشتر ساختمان ها پیش بینی دقیق و لازم کاری بسیار دشوار است که طراحان و مجریان را در پایان و بعد از اجرای پروژه دچار مشکل می کند. بطور کلی این تغییرات به خواص مصالح ساختمانی که بسیار متنوع هستند بستگی دارد، یکی از عوامل تخریب کننده که مصالح ساختمانی را در معرض خطر قرار می دهد رطوبت است و این عامل آجرهای رسی را بیشتر از سایر مصالح تهدید می کند. زیرا آجر های رسی به آهستگی در گذر زمان و تحت تاثیر رطوبت منبسط شده و این انبساط بسیار مشهود بوده و برگشت ناپذیر است، میزان تخریب در هر آجر به مواد خام و همچنین میزان درجه حرارت در هنگام پخت بستگی دارد. به دلیل وجود این مشکلات، از آجرهای رسی نمی توان به منظور تزئین نمای ساختمان در مناطقی که آب و هوای مرطوب و یا تغییر دمای زیاد در شب و روز دارند، استفاده کرد. آجر نسوز آذرخش به دلیل وجود عناصر خاصی نظیر $SiO_2 - Al_2O_3$ در ترکیبات آن و همچنین کلسینه شدن مواد خام در دماهای بالا قبل از قالب گیری و درجه حرارت بالا در هنگام پخت، محصول نهایی را با انسجام قابل توجهی در مقابل سایر مصالح نما به وجود می آورد که در هر شرایط آب و هوایی و در مقابل هر گونه نوسانات دما و رطوبت تغییر ناپذیر است و از طول عمر بالایی برخوردار بوده و به جهت مقاوم بودن در مقابل سایش و فرسایش، ماندگاری آن را ده ها برابر بیشتر از آجر های معمولی می کند.



برای دریافت جزئیات و آدرس های مربوط به تصاویر داخل کاتالوگ و سایر پروژه های انجام شده با آجر آذرخش ، با مراجعه به منوی (پروژه ها) در سایت آذرخش می توانید در هر گوشه از ایران پهناور که باشید از نزدیک ترین پروژه ها به محل زندگی تان بازدید نمایید .



مجموعه حاضر با هدف بالا بردن سطح آگاهی شما در مورد آجر و به منظور اطلاع رسانی بیشتر و انتخابی بهتر تهیه گردیده است .چنانچه نیاز به اطلاعات بیشتری در این زمینه است لطفا به وب سایت این شرکت با نشانی ذیل مراجعه نمایید

WWW.AZARAKHSH-CO.COM

The present is prepared for increasing your knowledge about the execution and more notification and better choice. In case you needed further information in this regard please refer to our website addressed at

سامانه پیامک انتقادات و پیشنهادات : SMS ۳۰۰۲۷۲۱



هرگونه استفاده از نام ، مطالب ، تصویر و طرح های این کاتالوگ بدون اجازه ی کتبی از شرکت آذرخش ، ممنوع و پیگرد قانونی دارد.



Azarakhsh Brick

Reference Book 2014

'14

Azarakhsh

'14

Contact With Us

The Biggest Manufacturer Of Fire-Proof
Productions & Brick facades in Middle East

Azarakhsh Offices Address

Head Office Add.:

Azarakhsh Bldg., No.: 21, Alef Sq.,
Zaferanieh, Tehran
Phone: +9821 2721
+9821 26213844-9
+9821 26213850-9
+9821 26213860-3

دفتر مرکزی :
تهران ، زعفرانیه ، میدان الف ، پلاک ۲۱ ساختمان آذرخش
تلفن: ۲۷۲۱ - ۲۶۲۱۳۸۶۰ - ۳
۲۶۲۱۳۸۵۰ - ۹ ۲۶۲۱۳۸۴۴ - ۹

Qom Office Add.:

Azarakhsh Bldg., next to alley No.: 71,
before ring road, at the end of Ammar
Yaser 75-m Ave., Qom
Phone: +9825 37779933 - 37774433
Fax: +9825 37776633

دفتر قم :
انتهای ۷۵ متری عمار یاسر ، نرسیده به کمرندی ، نبش کوچه ۷۱ ساختمان آذرخش
تلفن دفتر : ۳۷۷۷۶۶۳۳ - ۳۷۷۷۹۹۳۳ - ۰۲۵ تلفکس : ۳۷۷۷۴۴۳۳ - ۰۲۵

Esfahan Office Add.:

Azarakhsh Bldg., No.: 118, Marnan
Bridge And Felezi Bridge , Boustan-e
Sadi, Esfahan
Phone: +9831 32755525 - 32755526
Fax: +9831 32755523

دفتر اصفهان :
اصفهان ، بوستان سعدی ، حد فاصل پل فلزی و پل مارنان پلاک ۱۱۸ ساختمان آذرخش
تلفن : ۳۲۷۵۵۵۲۵ - ۳۱ تلفکس : ۳۲۷۵۵۵۲۳ - ۳۱

کارخانه (۱) :

قم ، شهرک صنعتی شکوهیه ، بلوار شهید بهشتی ، نبش خیابان مفتح
تلفن : ۳۳۳۴۳۰۳۱ - ۲۵ تلفکس : ۳۳۳۴۲۰۵۶ - ۲۵

Factory No.: 1 Add.:

Next to Mofatteh St., Shahid Beheshti
Blvd., Shokooohieh Industrial Town, Qom
Phone: +9825 33343031-33
Fax: +9825 33342056

کارخانه (۲) :

قم ، شهرک صنعتی محمود آباد ، خیابان زاگرس ، روبروی سازمان آب
تلفن : ۳۳۳۵۳۳۳۴ - ۲۵ تلفکس : ۳۳۳۵۳۳۲۸ - ۲۵

Factory No.: 2 Add.:

Opposite side of Water Organization,
Zagros St., Mahmood Abad Industrial
Town, Qom
Phone: +9825 33353334
Fax: +9825 33353338

کارخانه (۳) :

قم ، شهرک صنعتی محمود آباد ، خیابان سهند
تلفن : ۳۳۳۵۳۴۰۱ - ۵ تلفکس : ۳۳۳۵۳۲۷۷ - ۲۵

Factory No.: 3 Add.:

Sahand St., Mahmood Abad Industrial
Town, Qom
Phone: +9825 33353401-5
Fax: +9825 33353277

مجموعه حاضر با هدف بالا بردن سطح آگاهی شما در مورد آجر و به منظور اطلاع رسانی بیشتر و انتخابی بهتر تهیه و تدوین گردیده است. چنانچه نیاز به اطلاعات بیشتری در این زمینه است لطفا به وب سایت این شرکت با نشانی ذیل مراجعه نمایید

The current text has been prepared for your further information about brick.
Should you require having any further information, please visit us at www.Azarakhsh.ir



www.azarakhsh-co.com www.azarakhsh.ir www.azarakhsh.co
E-mail: info@azarakhsh.ir SMS: +9830002721 +98212721