



آذرخش قم

گروه کارخانجات فرآورده های نسوز

► Qom Azarakhsh Refractory Manufacturer Group

► With ISO 9001 & 2000 Certificates of Premier & MIC England

► A member of Brick Industry Association of U.S.A



► Wellcome to Azarakhsh company

نگرش مردم نسبت به پدیده های اجتماعی می تواند در تحقق آرمانها و رفاه مردم جامعه نقش تسهیل کننده داشته باشد روزگاری هدف از تهیه ی مسکن دور نگاه داشتن انسان از سرما و گرما و خطر بود اما امروزه تحت تاثیر مهندسی ، معماری و صنعت ساختمان سازی قرار گرفته و در راه تامین مسکن به بهترین و زیبا ترین می اندیشد به همین دلیل در صنعت ساختمان سازی نما از اهمیت خاصی برخوردار است لذا شناخت و استفاده از مصالحی که این نیاز ها را برآورده سازد در الویت قرار می گیرد یکی از رایج ترین این مصالح ساختمانی آجر می باشد که علاوه بر خصوصیات ذاتی آن که پایداری در برابر سرما ، گرما و رطوبت و ... می باشد ، زیبایی ظاهری آن نیز مورد توجه همگان قرار گرفته است . گروه کارخانجات آذرخش آجر نسوز قم با بهره گیری از متخصصان کار آزموده و استفاده از مدرن ترین تکنولوژی روز دنیا و با رعایت قوانین ایزو ۹۰۰۱ و استاندارد های بین المللی توانسته بیشترین تنوع و ظرفیت را در تولیدات خود بوجود آورد دامنه ی تولیدات این گروه از طرحهای سنتی و آنتیک تا مدرن گسترش یافته است .
این گروه از شما می خواهد تا با نگاهی عمیق بر تولیدات این مجموعه بهترین ها را انتخاب نمایید .

The people's viewpoints on the social phenomena play a crucial role in their welfare and the achievement of their goals Houses were once built with the aim of protecting human beings from cold , heat , and danger . Nowadays , they are however influenced by engineering , architecture , and the construction industry , and now we think of the best and most beautiful houses . Therefore , the construction industry takes on a considerable significance , and knowing and using building materials take a high priority . One of the most common of them is brick which in addition to its intrinsic qualities as being tolerant of cold , heat , and moisture , its beauty is taken account .

Qom Azarakhsh Company of Refractory Brick , employing the best experienced experts and the most modern world technology , and also observing ISO 9001 regulations and international standards , has been successful in accomplishing a huge variety in and an enormous production of products .

The company's products range from classical to modern models .

The company invites you to choose the best by taking a careful look at its products .

History And facilities Site3- 10

History	5
Facilities Site	6 - 7
Some properties of the refractory brick	8 - 10
Photo gallery	11 - 12

Design 13 - 62

British design refractory brick.....	15
British design refractory brick	16 - 17
Yellow design refractory brick	18 - 19
American design refractory brick	20 - 21
Yellow design refractory brick	22 - 23
British design refractory brick	24 - 25
Modern design refractory brick	26 - 27
British design refractory brick	28 - 29
Rock design refractory brick	30 - 33
American design refractory brick	34 - 35
British design refractory brick	36 - 37
Black design refractory brick	38 - 39
Mixed dimensions design refractory brick	40 - 41
Random Shamuti design refractory brick	42 - 43

Rustic design refractory brick	44 - 47
British design refractory brick	48 - 49
Floor design refractory brick	50 - 51
British design refractory brick	52 - 53
Random Shamuti design refractory brick	54 - 55
British design refractory brick	56 - 57
Photo gallery	58 - 59
Fire Place	60 - 61
Some points on how to lay refractory brick.....	62

Products 63 - 72

Products charts	65
Wall codes refractory brick	66 - 69
Floor codes refractory brick	70 - 72

Contacts Us 73 - 75

Contacts	75
----------------	----



Azarakhsh Company[®]

Site Facilities And History

Azarakhsh Company[®]

Site Facilities And History

گروه کارخانجات فرآورده های نسوز آذرخش قم

شرکت آذرخش فرآورده های نسوز (سهامی خاص)
شرکت تولیدی صنعتی آذرخش آجر (سهامی خاص)



► Qom Azarakhsh Refractory manufacturers Group

Qom Azarakhsh Refractory Brick manufacturing industrial Co. (jps)
Qom Azarakhsh Refractory Products Co. (jps)

The greatest manufacturer of brick facade & fireplace refractory products in the country



◀ عضو انجمن آجر آمریکا

دارای دو گواهینامه Iso 9001-2000 از Premier و MIC انگلستان

بزرگترین تولید کننده ی انواع فرآورده های نسوز و نماهای ماندگار ساختمان در خاورمیانه

شرکت تولیدی صنعتی آذرخش آجر نسوز قم با استعانت از خداوند متعال ، همیاری و همدلی پرسنل و متخصصین فعال و بهره گیری از معادن انحصاری خود و با استفاده از مرغوبترین مواد اولیه ی موجود در کشور به منظور تأمین نیازهای روز افزون صنعت ساختمان به انواع فرآورده های نسوز و به جهت ارز آوری در سال ۱۳۷۶ با اهدافی از پیش تعیین شده با ظرفیت سالانه پانزده هزار تن انواع مواد نسوز در شهرک صنعتی شکوهیه قم تاسیس و در حال حاضر بزرگترین تولید کننده ی انواع فرآورده های نسوز و نماهای ماندگار ساختمان با کیفیت عالی و قابل رقابت با مشابه خارجی می باشد و تنها تولیدکننده ی انواع آجرهای نسوز صفحه ای تزئینی در ابعاد بزرگ در کشور می باشد و موفق به اخذ گواهینامه های استاندارد بین المللی متعددی گردیده است و واحد شماره ی ۲ خود را در سال ۱۳۸۲ به نام شرکت آذرخش فرآورده های نسوز قم با پیشرفته ترین ماشین آلات روز دنیا با ظرفیت سالانه هجده هزار تن انواع آجرهای نسوز نماهای ساختمان ، در شهرک صنعتی محمودآباد قم تاسیس نموده است .

Azarkhsh co.with the help of Allah And our engineering staff ,obtaining the raw material from its own exclusive mines ,using the most qualified material of the country ,foundedin 1997, with the capacity of 15000 tons annually ,can compete with the overseas plants .The only greatest manufacturer of sheet inscription in the country ,receiving several international Certificates ,it has founded its second factory in 2003 ,with the capacity of 18000 tons annually and the most advanced technology in the world .

امکانات مجموعه

گروه کارخانجات آذرخش به پشتوانه تجهیزات و پرسنل متخصص خود و با بهره‌گیری از کلیه امکانات و تکنولوژی روز در هر زمانی که شما اراده کنید آماده تحقق آن چیزی است که شما به آن می‌اندیشید .



◀ واحد آماده سازی :

مجهز به سیستمهای خردایش ، دانه بندی ، آسیابهای کوبیت ، فکی ، تیغه ای و مخلوطکن هایی با ظرفیتهای متفاوت ، سیستم تعیین درصد رطوبت ، بال میل و میکسرها سیلوهای ذخیره سازی و ماشین آلات انتقال مواد می باشد .

◀ واحد شکل دهی (پرس) :

برخورداری از ۲۷ دستگاه پرس هیدرولیک تمام اتوماتیک با ظرفیتهای ۶۸۰ - ۹۸۰ - ۱۴۰۰ تن با سیستم آجر بردار اتوماتیک

◀ واحد پخت :

تعداد ۳۴ دستگاه کوره شاتل واگنی مجهز به سیستم کنترل تمام اتوماتیک PLC با ظرفیتهای ۵۰ - ۸۰ - ۱۰۰۰ تنی با ترانسفرکار تمام اتوماتیک

◀ واحد بسته بندی :

قسمت‌های مکانیزه‌ی سورتینگ رنگ ، تشخیص ابعادی ، تحذب ، تقعر ، وکیوم و بسته‌بندی

◀ واحد آزمایش کنترل کیفی :

آزمایشگاه کنترل کیفیت مواد اولیه و محصول نهایی ، دانه بندی ، پرس پخت ، آزمایشگاهی و آنالیز



► Site Facilities



► Preparation Unit

crushing & grinding equipment , granulating , Jaw crusher , Impact crusher ,mixtures with different capacity and transferring machinery.

► Forming (Pressing) Unit

Possessing 27 full automatic hydraulic machines with capacity of 680 - 980 - 1400 tons & automatically removing the bricks.

► Firing Unit

34 wagon shuttle kiln , full automatic control with capacities of 50 - 80 - 100 tons & having full automatic transformation.

► Packing Unit

Being highly mechanized for color sorting ,convexity - concavity- dimension recognition, vacuum & packaging .

► Quality control Unit

laboratorial control over the quality of raw material & the final product, granulating , laboratorial pressing , firing and analysis

برخی از خصوصیات آجر نسوز در مقابل آجر معمولی نما

► Some Properties of Refractory Brick

- Resistent to thermal changes-
- Resistent to freezing
- Installable with usual mortar or without any mortar in the floor
- Environment friendly because of not having lime & asbestos
- Durable color
- Resistent to heat , cold , moisture , the rays of the Sun, acidic rain
- Acoustic , thermal insulation & up to 1200 fireproof
- Different color options (classic , antique , modern)
- Applicable in all circumstances
- Solid sticking of brick & mortar

- عایق صوتی و حرارتی و عایق نسوز تا ۱۲۰۰ درجه سانتیگراد
- مقاوم در برابر یخزدگی (یخبندان)
- مقاوم در برابر سایش و فرسایش
- مقاوم در برابر باران های اسیدی
- مقاوم در برابر سرما ، گرما ، رطوبت ، اشعه های نور خورشید
- پایداری در برابر شوک های دما (تغییر های ناگهانی حرارت شب و روز)
- سازگار با محیط زیست به جهت عدم استفاده از مواد آلاینده نظیر آهک و آزبست
- تنوع و ترکیب رنگ فوق العاده (سنتی ، آنتیک ، مدرن)
- جذب آب مناسب جهت چسبندگی بین آجر و ملات
- قابل نصب با ملات های معمولی و خشکه چینی کف
- قابل استفاده در تمامی شرایط اقلیمی و آب و هوایی
- رنگ ثابت



SUITABLE FOR VEHICLES



FROST - RESISTANT



NON - SKIDDING



E ASY TO CLEAN

► Exceptional Features Of Azarakhsh Refractory

One of the significant and exceptional features of Azarakhsh firebrick is its thermal mass. In other words, because of its high density , this brick is capable of heat storing and then releasing it little by little. This quality makes brickhouses cool during the hottest months of the years; moreover, the brick walls retain warmth during the cold season of winter in order to avoid the waste of heat & energy. Another feature of Azarakhsh firebrick is the wide variation of colors among the bricks due to the presence of dyeing elements in minerals which are revealed after the process of production .

This quality as the cause of variation in colors , makes the color of firebricks unchangeable and protected from sun's rays. It also provides the facade of building with extreme attraction and never brings out paleness.

ویژگی های استثنایی آجر نسوز آذرخش

یکی از ویژگی های مهم و استثنایی آجر نسوز آذرخش خاصیت توده‌ی گرمایی آن است . به این معنا که این آجر به دلیل داشتن دانسیته بالا گرما را در خود ذخیره کرده و آهسته و آرام آن را آزاد می کند . این خاصیت سبب می شود که در ماه های گرم سال خانه های آجری خنک و در فصل سرد زمستان دیواره های آجری گرم مانده و مانع هدر رفتن انرژی و گرما شود . از دیگر ویژگی های آجر نسوز آذرخش تنوع رنگ در آجرها می باشد که علت آن وجود عناصر رنگ ساز در مواد معدنی است و پخت در درجه حرارت بالا ، که خود را پس از فرایند تولید در محصول آشکار و نمایان می سازد . این خاصیت باعث پدید آمدن تنوع رنگ بسیار بالا شده و سبب می شود که آجرهای نسوز تحت تاثیر اشعه های نور خورشید تغییر رنگ نداشته و جذابیت زیادی به نمای ساختمان داده و هرگز حالت رنگ پریدگی در آن ایجاد نخواهد شد .

► No Efflorescence in fire bricks

تمام آجرها از مواد طبیعی تشکیل شده و مواد معدنی طبیعی دارای عناصر آلی می باشند این عناصر بر اثر نفوذ رطوبت در سطح آجر سبب شوره زدگی شده و از زیبایی کار در نمای ساختمان می کاهد . این مسئله در تمامی آجرهای رسی محسوس و قابل مشاهده است.عناصر آلی موجود در مواد معدنی پس از رسیدن به دمایی بیش از ۱۱۰۰ درجه سانتیگراد کاملاً از بین رفته و مانع از شوره زدگی در سطح آجر می شود که این عناصر در فرایند تولید آجر نسوز آذرخش به پایین ترین حد ممکن رسیده است و در نتیجه تست شوره زدگی در این نوع آجرها در حد صفر خواهد بود .

All bricks are made of natural materials, and natural mineral materials contain some organic elements; As a result of Absorbing humidity, these elements produce efflorescence on the surface of a brick and reduce the beauty of the facade of a building. This issue is quite tangible and clear in all clay bricks. The existing organic elements within minerals (which are the source of efflorescence) can be totally destroyed by heating them up at over 1100 degree centigrade. The presence of these elements during the production process, of Azarakhsh firebricks are decreased to its least degree, and therefore the amount of efflorescence during the test in this type of brick is almost zero.



All building materials reflect upon changes in temperature and humidity that results in their dimension changes. The pressures resulting from these changes lead to cracks in buildings. In order to avoid such damaging events, a set of policies should be developed to reduce the differential movements in the building. Although the system of expansion joints can somehow lessen the potential cracks and their successive problems, in most buildings the necessary and accurate prediction is a very demanding job that may bring problems for designers and administrators at the end of a project.

Generally, such changes are dependent on the characteristics of building materials which are too various. Another destructive factor that threatens building materials is humidity. Humidity is more dangerous for clay bricks than other materials because when exposed to humidity, clay bricks gradually expand over time, this expansion is quite clear & irreversible, the degree of destruction in each brick is dependant on its raw materials as well as the degree of heat during firing. For these reasons, clay bricks cannot be used for decorating the facade of building across regions with humid climate or in areas with a wide range of temperature in day time & night.

Azarakhsh Refractory brick, due to the existence of specific elements like SiO_2 - Al_2O_3 in its structure and also calcination of the raw materials at high temperatures before firing, and molding at high degrees of heat during firing, is able to produce the final production with remarkable solidity and cohesion compared with other facade materials. Such production is toward every kind of humidity and temperature fluctuations. It has the quality of longevity and stability because of its high resistance toward abrasion and weathering, it is ten times more permanent than ordinary bricks.

تمامی مصالح ساختمانی، نسبت به تغییر دما و رطوبت واکنش نشان داده و تغییر حجم پیدا می کنند. فشارهای ناشی از این تغییرات، منجر به پدید آمدن شکاف و ترک هایی در ساختمان می شوند. به منظور جلوگیری از به وجود آمدن چنین پدیده های مضر در ساختمان باید تدابیری اندیشید تا حرکات دیرانسیلی در ساختمان کاهش یابد. البته سیستم درز های انبساطی تا حدودی می تواند پتانسیل ترک ها و مشکلات ناشی از آن را کاهش دهد. اما در بیشتر ساختمان ها پیش بینی دقیق و لازم کاری بسیار دشوار است که طراحان و مجریان را در پایان و بعد از اجرای پروژه دچار مشکل می کند.

به طور کلی این تغییرات به خواص مصالح ساختمانی که بسیار متنوع هستند بستگی دارد. یکی از عوامل تخریب کننده که مصالح ساختمانی را در معرض خطر قرار می دهد رطوبت است. این عامل آجرهای رسی را بیشتر از سایر مصالح تهدید می کند زیرا آجرهای رسی به آهستگی در گذر زمان و عامل رطوبت متبسط شده و این انبساط بسیار مشهود بوده و برگشت ناپذیر است. میزان تخریب در هر آجر به مواد خام و همچنین میزان درجه حرارت در هنگام پخت بستگی دارد. به دلیل وجود این مشکلات، از آجر های رسی نمی توان به منظور تزئین نمای ساختمان در مناطقی که آب و هوای مرطوب و با تغییر دمای زیاد در شب و روز دارند استفاده کرد.

آجر نسوز آذرخش به دلیل وجود عناصر خاص نظیر SiO_2 - Al_2O_3 در ترکیبات آن و همچنین کلسینه شدن مواد خام در دماهای بالا قبل از قالب گیری و در درجه حرارت بالا در هنگام پخت، محصول نهایی را با انسجام و استحکام قابل توجهی در مقابل سایر مصالح نما به وجود می آورد که در هر شرایط آب و هوایی و در مقابل هر گونه نوسانات دما و رطوبت تغییر ناپذیر است و از طول عمر بالایی برخوردار بوده است و به جهت مقاوم بودن در مقابل سایش و فرسایش ماندگاری آن را ده ها برابر بیشتر از آجرهای معمولی می کند.



هنر و آثار باستانی بازتاب زحمات ، تلاش و حاصل زندگی انسانها و بخش بزرگی از تمدن جوامع مختلف بشری را تشکیل می دهد . بررسی و شناخت و از همه مهمتر حفظ آن بسیار مفید و ضروری است . لذا باید محصولات هنری و آثار باستانی را به عنوان آثار گرانبقدر بشری قلمداد کنیم چرا که این آثار غیر قابل تکرار در تاریخ هستند . امروزه به منظور حفظ و ماندگاری بناهای مهم و خاص از آجر های نسوز استفاده می شود که از ویژگی های مهم آن می توان مقاومت در برابر سایش و یخ بنندان های مکرر و قابلیت مصرف در تمامی شرایط اقلیمی را نام برد . آجر نسوز آذرخش علاوه بر دارا بودن تمامی خصوصیات و ویژگی های مذکور ، دارای تنوع در رنگ ، زیبایی و استحکام فوق العاده است که آن را از آجرهای نسوز دیگر کاملا متمایز می سازد .



The artistic & historical works are the result of human endeavor in life .They show the civilization of many different society.Their recognition , consideration & more important their protection is essential.So they are the precious artistic works of the world because they are not repeatable .Nowadays the refractory brick is applied to protect & maintain these especial works.One of its properties is resistance against friction , frequent freezing & functional in all circumstances. Azarakhsh refractory brick in addition to having the above properties ,it has diversity in color & texture , beauty ,expeptional stability that makes it distinguished from the others.



260 - AP 29



330 - AP 39



260 - AP 32



230 - AP 135



260 - AP 32



330 - AP 39



Design

Design

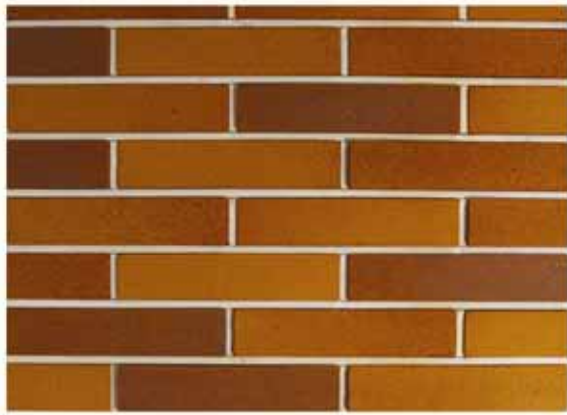


180-AP 02

► A Member Of Brick Industry Association Of U.S.A

AZARAKHSH COMPANY

AZARAKHSH Refractory Brick
WWW.AZARAKHSH.CO.COM



نام آجر ◀ آجر نسوز پلاک ۳۳۰
 نام طرح ◀ نما انگلیسی
 ابعاد ◀ ۳۳۰ × ۷۰ × ۲۷
 تعداد در هر متر مربع ◀ ۳۸ قالب

Brick Name ▶ Refractory Brick No 230
 Design Name ▶ British Design
 Dimensions ▶ 330×70× 27 mm
 N/m 2 ▶ 38



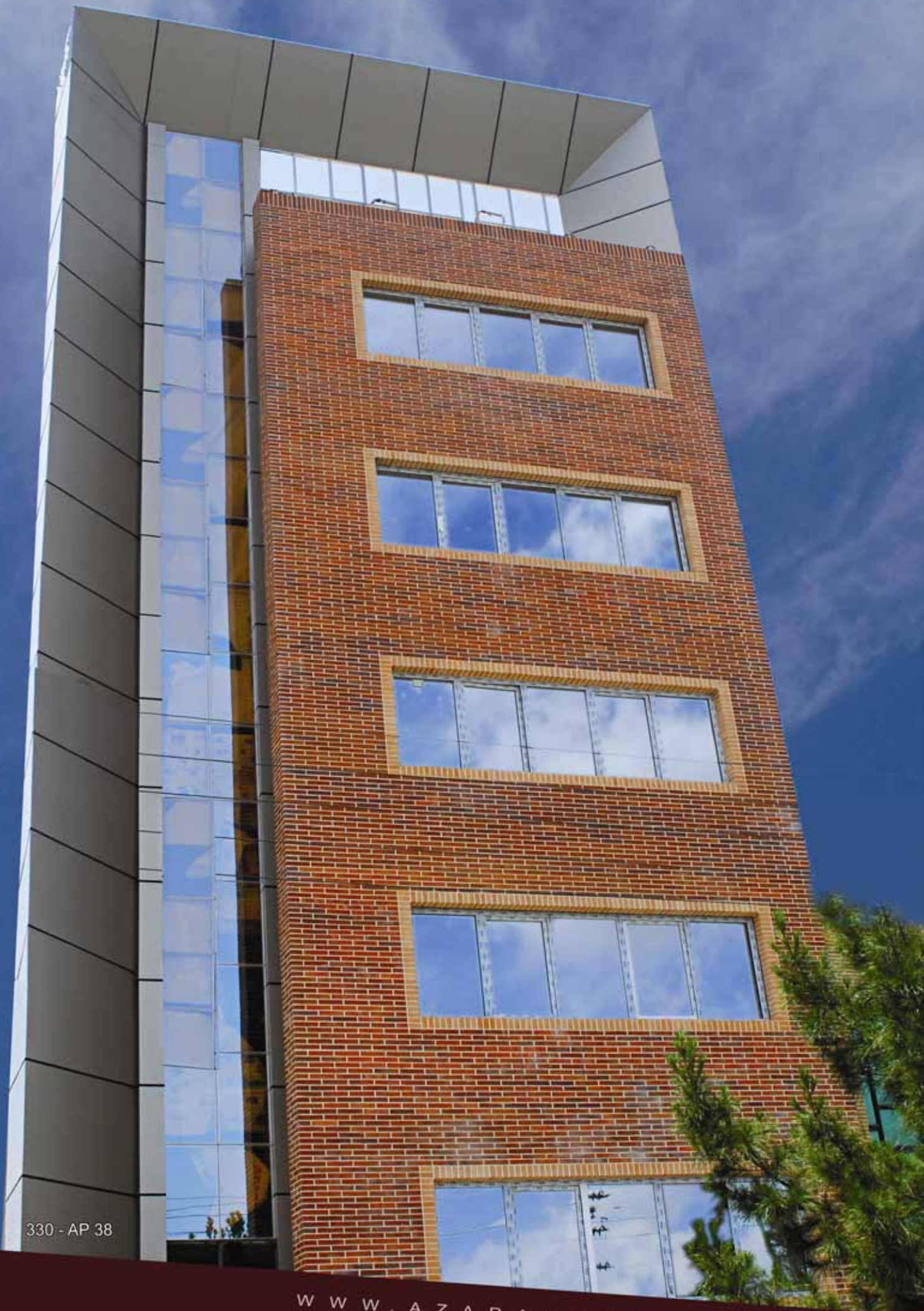
330 - AP 38

330 - AP 38
 250 - AP 46

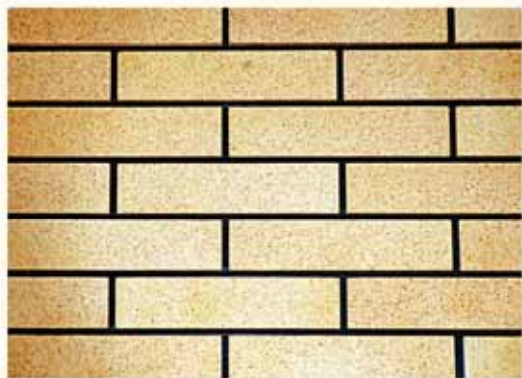


330 - AP 38





330 - AP 38



نام آجر ◀ آجر نسوز پلاک ۲۶۰
نام طرح ◀ نما زرد شاموتی
ابعاد ◀ ۲۶۰ × ۵۵ × ۲۷
تعداد در هر متر مربع ◀ ۶۰ قالب

Brick Name ▶ Refractory Brick No 260
Design Name ▶ Yellow Design
Dimensions ▶ 260×55× 27 mm
N/m 2 ▶ 60





260 - AP 30



Brick Name ▶ Refractory Brick No 260
Design Name ▶ Amrican Design
Dimensions ▶ 260×55× 27 mm
N/m 2 ▶ 60



نام آجر ◀ آجر نسوز پلاک ۲۶۰
 نام طرح ◀ نما امریکایی
 ابعاد ◀ ۲۶۰ × ۵۵ × ۲۷
 تعداد در هر متر مربع ◀ ۶۰ قالب





260 - AP 32

WWW.AZARAKHSH-CO.COM

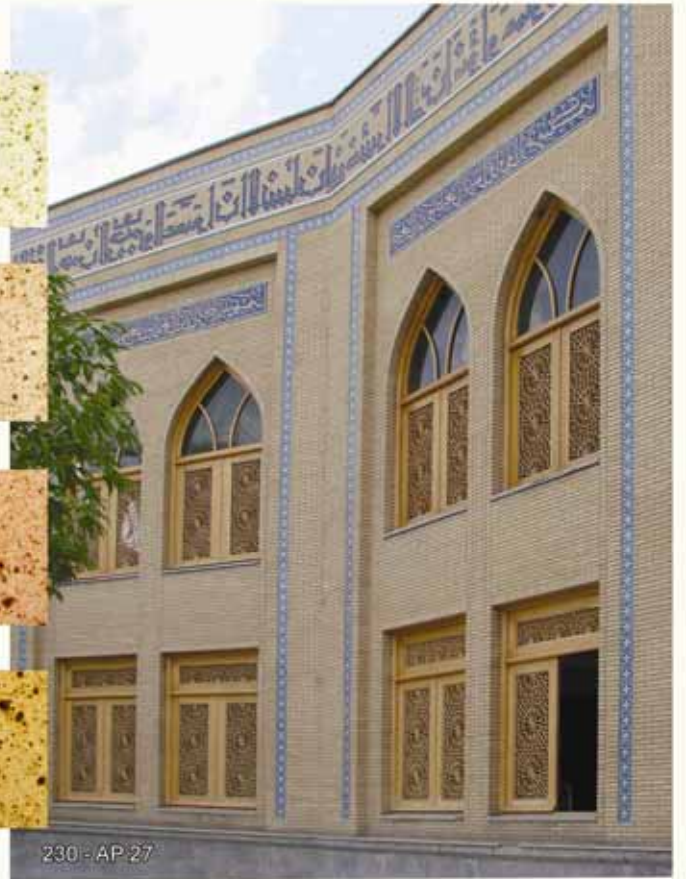


Brick Name ▶ Refractory Brick No 230
 Design Name ▶ Yellow Design
 Dimensions ▶ 230×50× 27 mm
 N/m 2 ▶ 70

نام آجر ◀ آجر نسوز پلاک ۲۳۰
 نام طرح ◀ نما زرد شاموتی
 ابعاد ◀ ۲۳۰ × ۵۰ × ۲۷
 تعداد در هر متر مربع ◀ ۷۰ قالب



230 - AP 27



230 - AP 27



230 - AP 27



230 - AP 27

نام آجر ◀ آجر نسوز پلاک ۲۶۰
نام طرح ◀ نما انگلیسی
ابعاد ◀ ۲۶۰ × ۵۵ × ۲۷
تعداد در هر متر مربع ◀ ۶۰ قالب



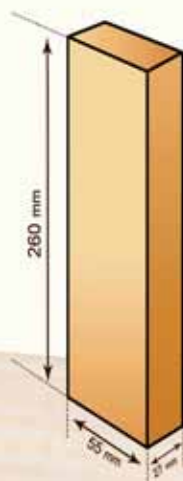
Brick Name ▶ Refractory Brick No 260
Design Name ▶ British Design
Dimensions ▶ 260×55× 27 mm
N/m 2 ▶ 60



260 - AP 29



260 - AP 29





260 - AP - 29

WWW.AZARAKHSH-CO.COM

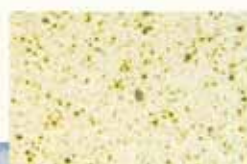
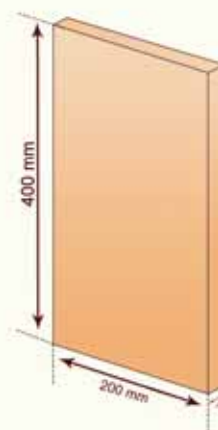


400 - AP 66

نام آجر ◀ آجر نسوز پلاک ۴۰۰
 نام طرح ◀ نما مدرن شاموتی
 ابعاد ◀ ۴۰۰ x ۲۰۰ x ۲۷
 تعداد در هر متر مربع ◀ ۱۲ قالب

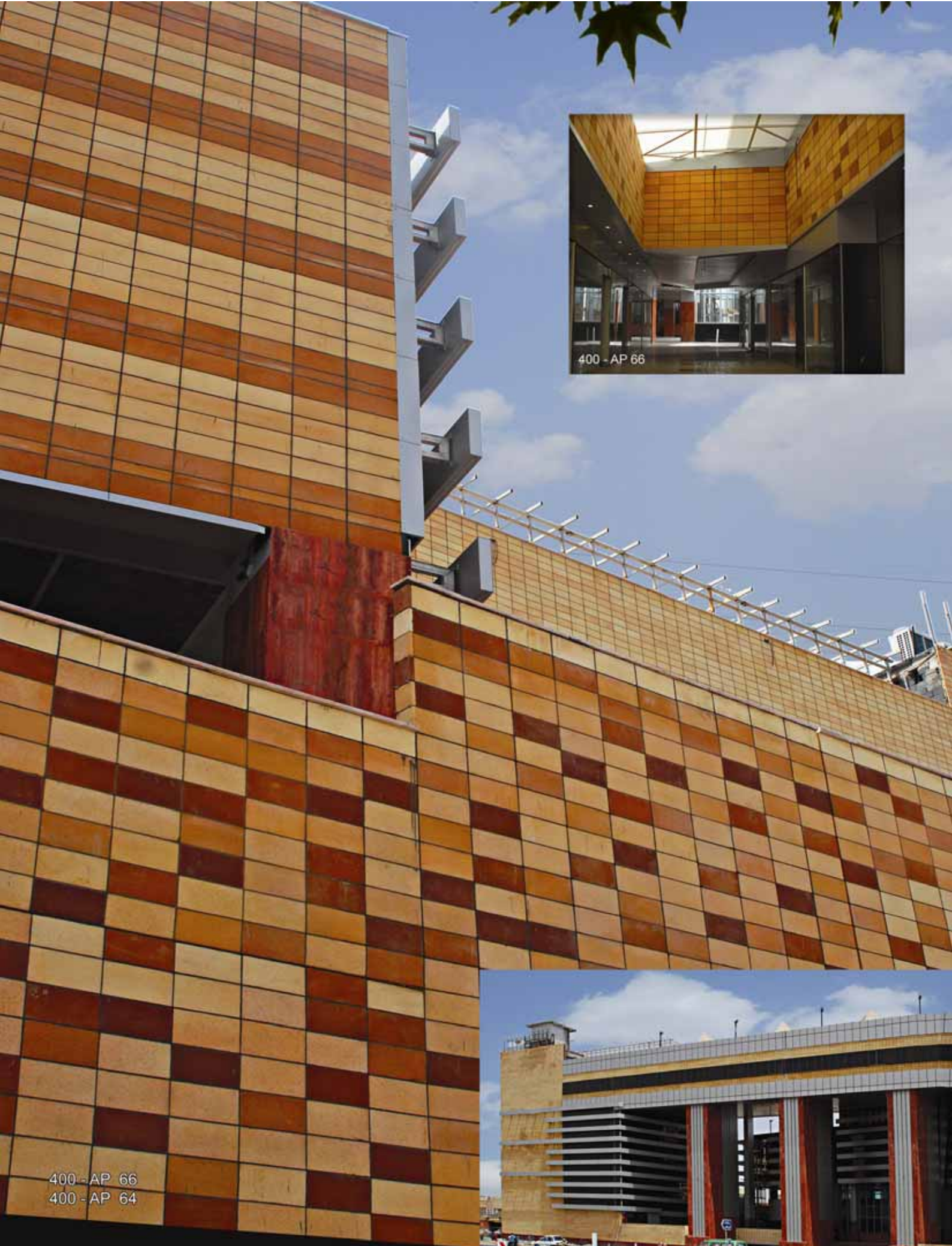


Brick Name ▶ Refractory Brick No 400
 Design Name ▶ Modern Shamuti Design
 Dimensions ▶ 400x200x 27 mm
 N/m 2 ▶ 12



400 - AP 66





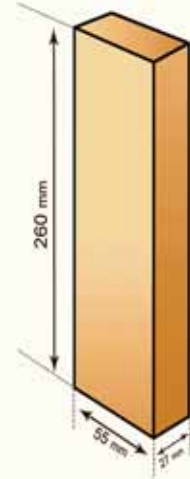
400 - AP 66

400 - AP 66
400 - AP 64

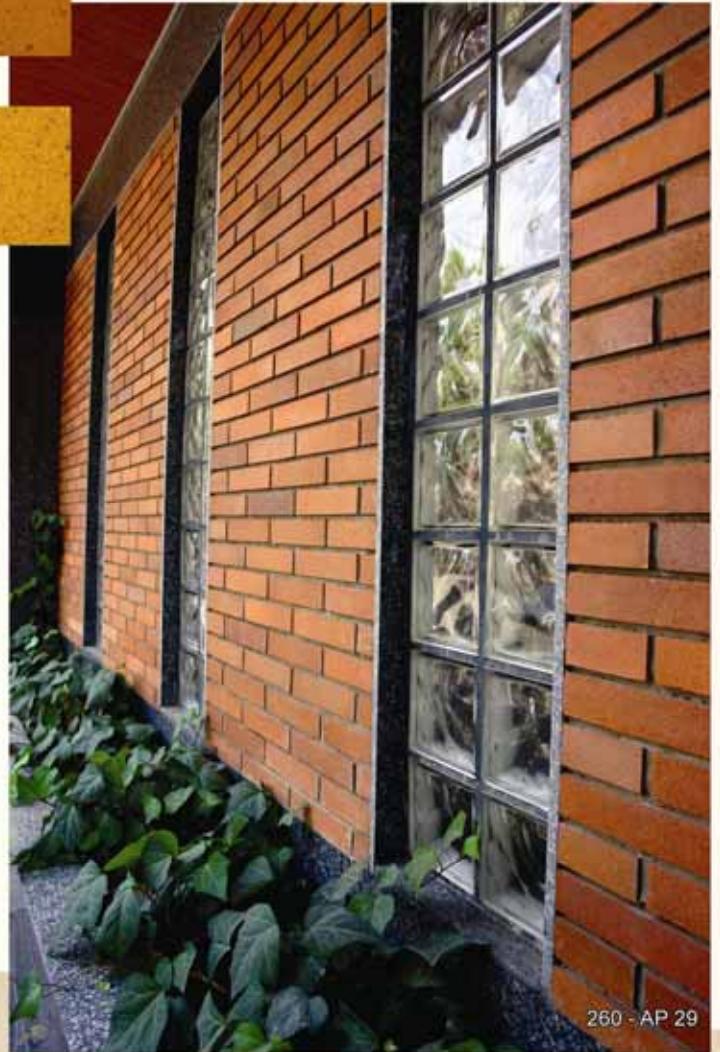




نام آجر ◀ آجر نسوز پلاک ۲۶۰
 نام طرح ◀ نما انگلیسی
 ابعاد ◀ ۲۶۰ × ۵۵ × ۲۷
 تعداد در هر متر مربع ◀ ۶۰ قالب



Brick Name ▶ Refractory Brick No 260
 Design Name ▶ British Design
 Dimensions ▶ 260×55× 27 mm
 N/m 2 ▶ 60





260 - AP 29

WWW.AZARAKHSH-CO.COM



نام طرح ◀ صخره ای
 ابعاد ◀ ۲۳۰ × ۵۰ × ۵۰
 تعداد در هر متر مربع ◀ ۸۷ قالب

Design Name ▶ Rock Design
 Dimensions ▶ 230×50× 50 mm
 N/m 2 ▶ 87





230 - AST - 100



230 - AST - 103



230 - AST - 103

Design Name ▶ Rock Design
 Dimensions ▶ 230×50× 50 mm
 N/m 2 ▶ 87

نام طرح ◀ صخره ای
 ابعاد ◀ ۲۳۰ × ۵۰ × ۵۰
 تعداد در هر متر مربع ◀ ۸۷ قالب



230 - AST - 102



230 - AST - 103



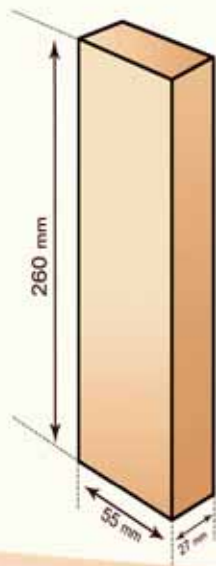
230 - AST - 103



Brick Name ▶ Refractory Brick No 260
Design Name ▶ American Design
Dimensions ▶ 260×55× 27 mm
N/m² ▶ 60



نام آجر ◀ آجر نسوز پلاک ۲۶۰
 نام طرح ◀ نما امریکایی
 ابعاد ◀ ۲۶۰ × ۵۵ × ۲۷
 تعداد در هر متر مربع ◀ ۶۰ قالب

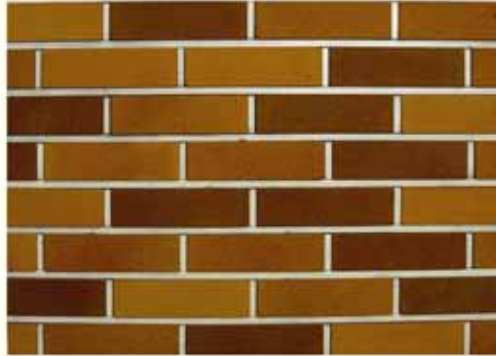




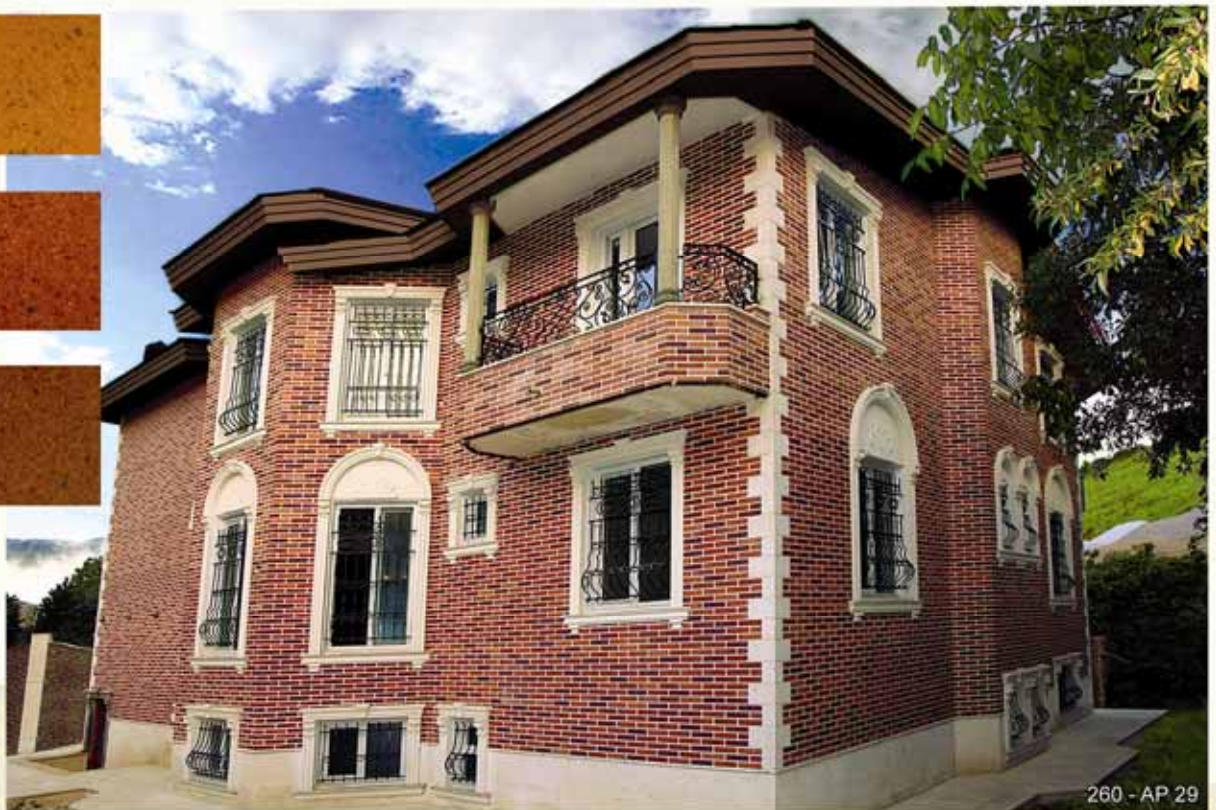
260 - AP 32

260 - AP 31

نام آجر ◀ آجر نسوز پلاک ۲۶۰
 نام طرح ◀ نما انگلیسی
 ابعاد ◀ ۲۶۰ × ۵۵ × ۲۷
 تعداد در هر متر مربع ◀ ۶۰ قالب



Brick Name ▶ Refractory Brick No 260
 Design Name ▶ British Design
 Dimensions ▶ 260×55× 27 mm
 N/m 2 ▶ 60





260 - AP 29

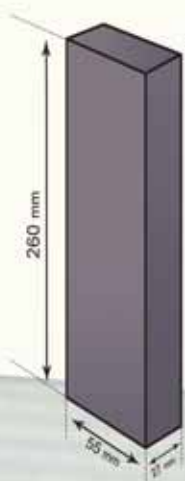
WWW.AZARAKHSH-CO.COM



Brick Name ▶ Refractory Brick No 260
Design Name ▶ Black Design
Dimensions ▶ 260×55× 27 mm
N/m 2 ▶ 60



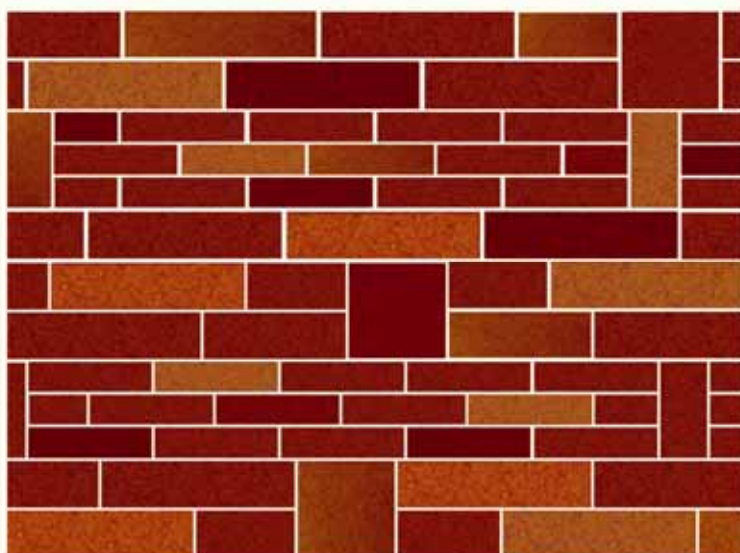
نام آجر ◀ آجر نسوز پلاک ۲۶۰
 نام طرح ◀ نما مشکی
 ابعاد ◀ ۲۶۰ × ۵۵ × ۲۷
 تعداد در هر متر مربع ◀ ۶۰ قالب





382-AP 34

WWW.AZARAKHSH-CO.COM

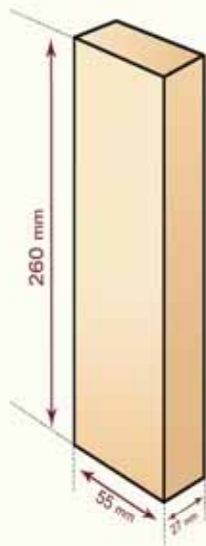


نام طرح ◀ ترکیب ابعادی
Design Name ▶ Mixed Dimensions





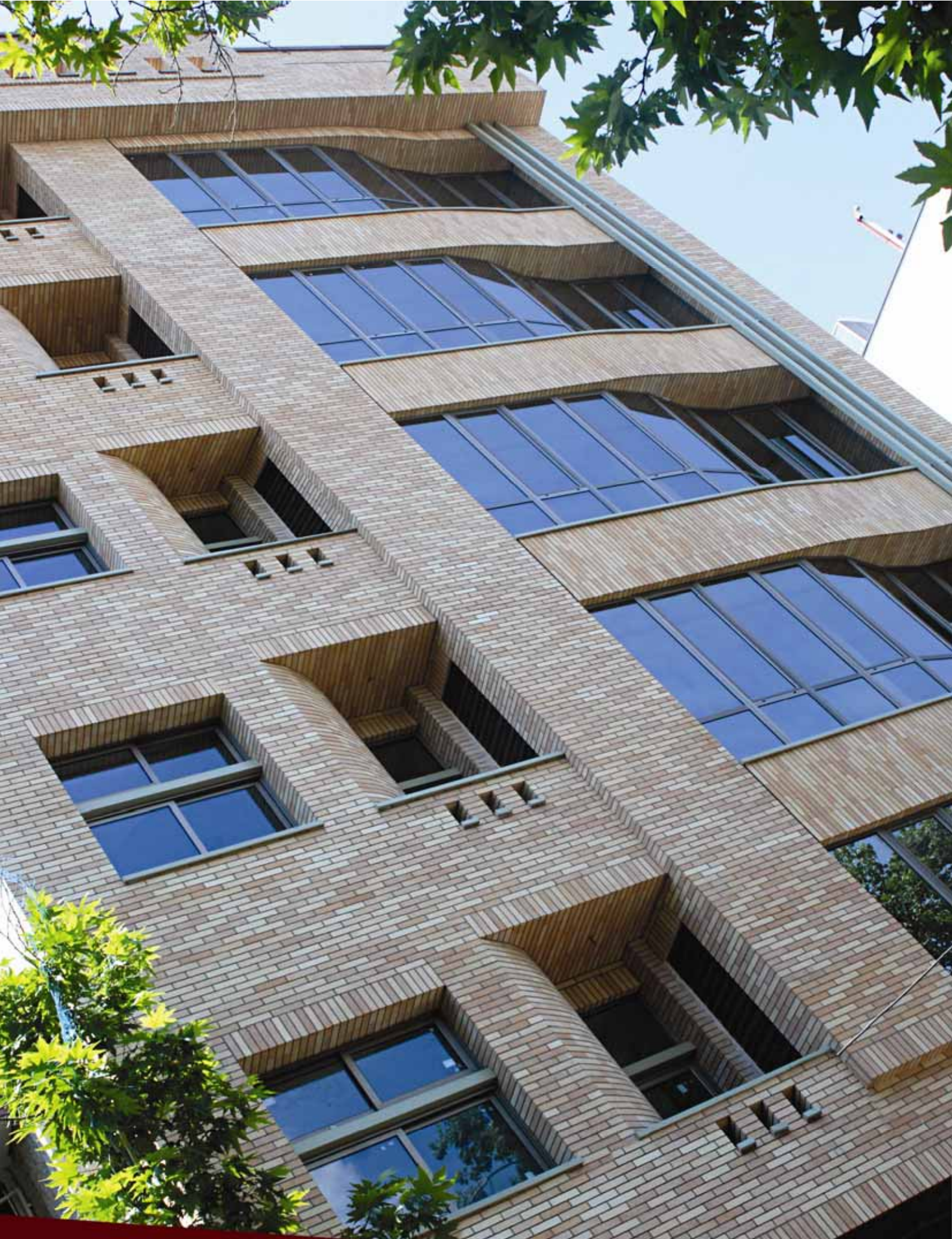
AP - 000



Brick Name ▶ Refractory Brick No 260
 Design Name ▶ Shamuti Random Yellow Design
 Dimensions ▶ 260×55× 27 mm
 N/m 2 ▶ 60

نام آجر ◀ آجر نسوز پلاک ۲۶۰
 نام طرح ◀ نما زرد شاموتی راندوم
 ابعاد ◀ ۲۶۰ × ۵۵ × ۲۷
 تعداد در هر متر مربع ◀ ۶۰ قالب





260 - AP 31

WWW.AZARAKHSH-CO.COM



Brick Name ▶ Antiques brick No 200
 Design Name ▶ Antiques brick
 Dimensions ▶ 200×100× 25 mm
 N/m 2 ▶ 44



نام آجر ◀ آجر نسوز آنتیک ۲۰۰
 نام طرح ◀ نما آنتیک
 ابعاد ◀ ۲۰۰ × ۱۰۰ × ۲۵
 تعداد در هر متر مربع ◀ ۴۴ قالب





200-AR 02



Brick Name ▶ Antiques brick No 200
 Design Name ▶ Antiques brick
 Dimensions ▶ 200× 50 × 25 mm
 N/m² ▶ 100

نام آجر ◀ آجر نسوز آنتیک ۲۰۰
 نام طرح ◀ نما آنتیک
 ابعاد ◀ ۲۰۰ × ۵۰ × ۲۵
 تعداد در هر متر مربع ◀ ۱۰۰ قالب



200 - AR 04



200 - AR 02

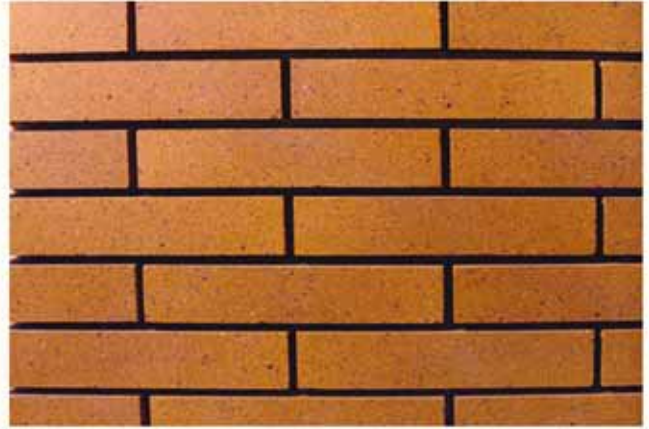


200 - AR 04

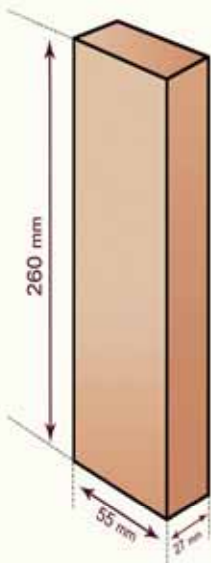


200 - AR 80

نام آجر ◀ آجر نسوز پلاک ۲۶۰
 نام طرح ◀ نما نسوز قرمز
 ابعاد ◀ ۲۶۰ × ۵۵ × ۲۷
 تعداد در هر متر مربع ◀ ۶۰ قالب



Brick Name ▶ Refractory Brick No 260
 Design Name ▶ Red Design
 Dimensions ▶ 260×55× 27 mm
 N/m 2 ▶ 60





260 - AP 29



260 - AP 29

260 - AP 29



230 - AP 128



100 - AR 34

نام آجر ◀ آجر نسوز کف ۲۳۰
 ابعاد ◀ ۲۳۰ × ۱۱۴ × ۶۴
 تعداد در هر متر مربع ◀ ۳۶ قالب



230 - AP 125



230 - AP 125

Brick Name ▶ Refractory Brick No 230
 Dimensions ▶ 230×114 × 64 mm
 N/m 2 ▶ 36



230 - AP 128



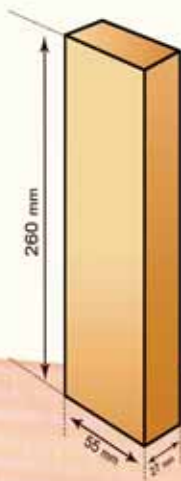
230 -AP 128

WWW.AZARAKHSH.CO.COM

Brick Name ▶ Refractory Brick No 260
Design Name ▶ British Design
Dimensions ▶ 260×55× 27 mm
N/m 2 ▶ 60



نام آجر ◀ آجر نسوز پلاک ۲۶۰
نام طرح ◀ نما انگلیسی
ابعاد ◀ ۲۶۰ × ۵۵ × ۲۷
تعداد در هر متر مربع ◀ ۶۰ قالب





260 - AP-29



Brick Name ▶ Refractory Brick No 330
Design Name ▶ Shamuti Yellow Random Design
Dimensions ▶ 330 x 70 x 27 mm
N/m 2 ▶ 38

نام آجر ◀ آجر نسوز پلاک ۳۳۰
 نام طرح ◀ راندوم شاموتی زرد
 ابعاد ◀ ۳۳۰ x ۷۰ x ۲۷
 تعداد در هر متر مربع ◀ ۳۸ قالب

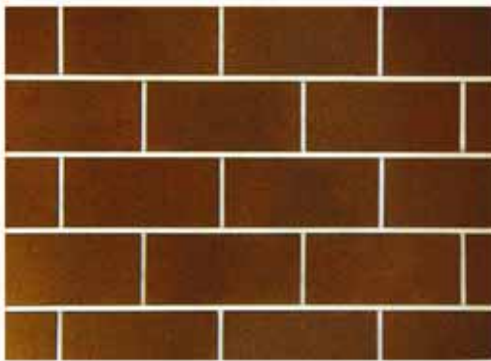




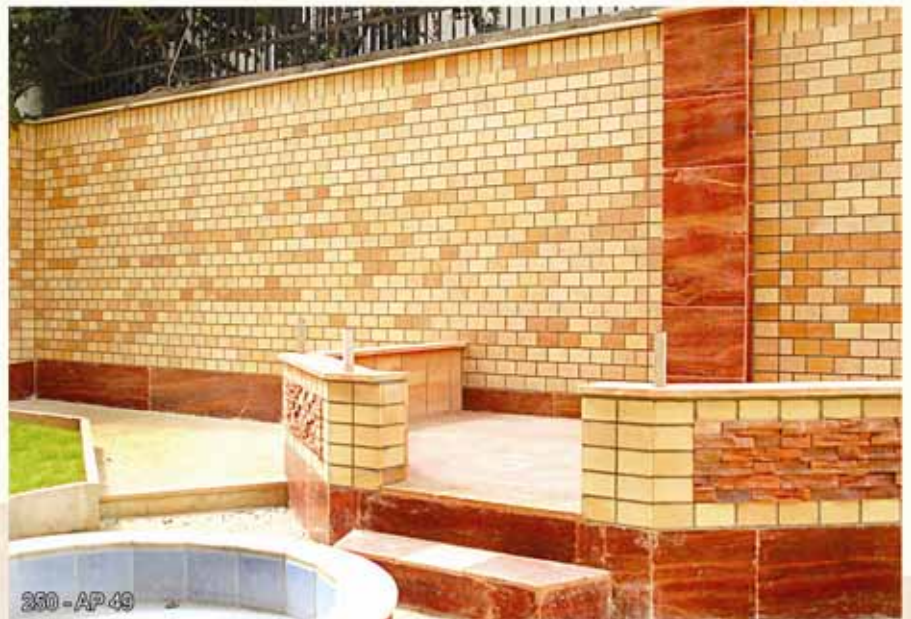
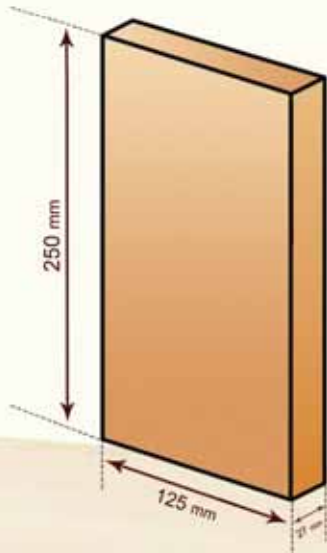
330 - AP 40



Brick Name ▶ Refractory Brick No 250
 Design Name ▶ Yellow random design
 Dimensions ▶ 250×125× 27 mm
 N/m 2 ▶ 32



نام آجر ◀ آجر نسوز پلاک ۲۵۰
 نام طرح ◀ آجر نسوز شاموتی زرد
 ابعاد ◀ ۲۵۰ × ۱۲۵ × ۲۷
 تعداد در هر متر مربع ◀ ۳۲ قالب





۲۵۰-۲۳۹



260 - AP 28



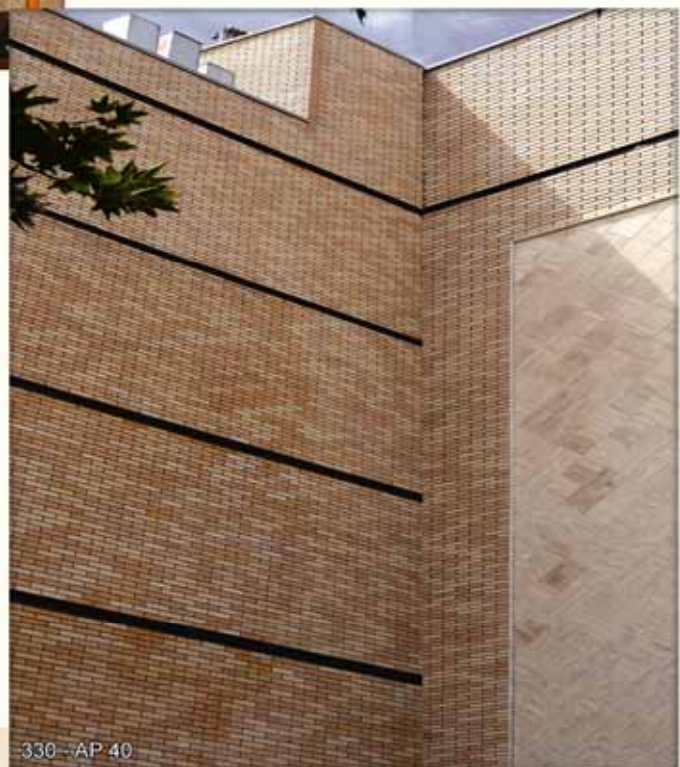
260 - AP 29



330 - AP 40



260 - AP 32



330 - AP 40



260 - AP 32



230 - AST 101



230 - AST 102



260 - AP 29

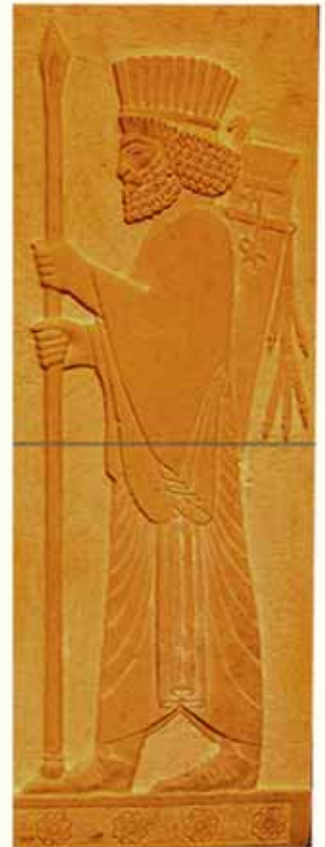
آجر نسوز تایل کتیبه ای :

آجر نسوز صفحه ای در ابعاد ۷۰ × ۵۰ سانتی متری باشد و در طرحهای مختلف به صورت آجر چین ، سنگ چین ، کتیبه های نوشتاری و آنتیک ، سمبلیک و نقوش تاریخی هخامنشی ، یونانی و مصر باستان است . کاربرد این آجر ها در نماهای داخلی و خارجی ساختمانهای مسکونی ، اداری ، هتل ها و ... می باشد . که با توجه به ابعاد آن پیشرفت کار سریع و ظرافت کار بسیار بالا می رود و با توجه به تولید صنعتی و انبوه ، قیمت بسیار مناسب در مقایسه با سنگ و سفال و سایر مصالح منقوش دارد .



Designed Sheet Refractory Brick

It has dimensions of 50 - 70 cm . Their application is in hotels ,residential & office constructions.The installing process is too fast & the result is elegant .Comparing to stone , ceramic & other designed moterid it has suitable .





Design Name ▶ Decorative ceramic
 Dimensions ▶ 100 × 100 × 25 mm
 N/m 2 ▶ 100



نام طرح ◀ سرامیک دکوراتیو
 ابعاد ◀ ۱۰۰ × ۱۰۰ × ۲۵
 تعداد در هر متر مربع ◀ ۱۰۰ قالب



◀ نکاتی در مورد نحوه نصب آجرها

قبل از نصب آجرها محل اتصال آجر بر روی دیوار باید مرطوب گردد .
 حداقل و حداکثر ملات خور پشت آجر بین ۲ تا ۴ سانتیمتر می باشد .
 بهترین دما جهت نصب بین ۵ تا ۳۵ درجه سانتیگراد می باشد و هرگز در زمان یخ بندان
 نباید عملیات نمائکاری انجام شود .

ماسه و آب مورد استفاده در ملات ها باید عاری از هرگونه مواد آلی باشد .
 مناسب ترین زمان جهت بندکشی حداقل چند هفته بعد از نصب آجر ها می باشد .
 قبل از بندکشی محدوده مورد نظر باید مرطوب گردد .

بهترین زمان برای استفاده از ملات آماده شده جهت بندکشی حداکثر ۲/۵ ساعت می باشد .
 به منظور همگن شدن ملات مناسب برای بندکشی حداقل چند دقیقه باید آن را ورز داد .
 هیچ گاه از صفحه ملات برای این منظور استفاده نشود .

هنگام بندکشی باید ملات را روی قلم بندکشی قرار داد و سپس آن را بین شیار دو آجر فرو برد .
 هرگز نباید از دستمال مرطوب به منظور تمیز نمودن اضافات ملات بین شیارها استفاده نمود .
 بهترین گزینه بکار بردن برس پس از گذشت ۲ ساعت می باشد .

چنانچه از رزین به منظور ضد آب نمودن آجر استفاده شود باید سازه کاملا خشک باشد .



► Some points on how to lay the brick

Before laying the bricks , the wall should be moistened

The maximum and minimum space between the bricks and the wall must be 2-4 cm .

The best temperature is between +5 to +35 c° implying that masonry should be avoided in the frosty weather .

The water and sand used in the mortar should be free of chemical substances .

The best time to string the bricks is at least two weeks after laying the bricks .

The wall should be moistened before stringing .

The best time to apply the stringing mortar is at least 2 and a half hours after mixing it .

To obtain a homogenous stringing mortar you should mix it for at least 2 minutes .

When mixing you should put some mortar ,on the blade and then fill the space between the bricks .

Never use a damp piece of cloth to clean up the mortar on the bricks . the best way is to brush them off after 2 hours .

In case of using resin to waterproof the bricks the structure must be completely dry

Products

Products

AZARAKHSH COMPANY

Qom Refractory Brick
WWW.AZARAKHSH.CO.COM

► The certification Azarakhsh Refractory Brick

Dimension Rostic Refractory Brick (m m)

- 200 * 100 * 25
- 200 * 50 * 25
- 200 * 200 * 25
- 100 * 100 * 50
- 100 * 100 * 25
- 280 * 70 * 25
- 300 * 60 * 25
- 250 * 50 * 25
- 140 * 70 * 25
- 150 * 60 * 25
- 125 * 50 * 25
- 150 * 150 * 25
- 150 * 75 * 25
- 280-140 * 70 * 25
- 200-100 * 100 * 25
- 200-100 * 50 * 25
- 300-150 * 60 * 25
- 250-125 * 50 * 25
- 150-150 * 75 * 25
- 200 * 100 * 25



Brick Type	ابعاد Dimension (m m)	نوع آجر
Refractory Brick No 180	180 * 50 * 27	آجر نسوز پلاک ۱۸۰
Refractory Brick No 180	180 * 50 * 40	آجر نسوز پلاک ۱۸۰
Refractory Brick No 230	230 * 50 * 27	آجر نسوز پلاک ۲۳۰
Refractory Brick No 230	230 * 50 * 40	آجر نسوز پلاک ۲۳۰
Refractory Brick No 260	260 * 55 * 27	آجر نسوز پلاک ۲۶۰
Refractory Brick No 260	260 * 55 * 40	آجر نسوز پلاک ۲۶۰
Refractory Brick No 330	330 * 70 * 27	آجر نسوز پلاک ۳۳۰
Refractory Brick No 330	330 * 70 * 40	آجر نسوز پلاک ۳۳۰
Refractory Brick No 250	250 * 125 * 27	آجر نسوز ۲۵۰
Refractory Brick No 250	250 * 125 * 40	آجر نسوز ۲۵۰
Refractory Brick No 200	200 * 200 * 27	آجر نسوز ۲۰۰
Refractory Brick No 220	200 * 200 * 40	آجر نسوز ۲۰۰
Refractory Brick No 400	400 * 200 * 27	آجر نسوز ۴۰۰
Simple Floor Refractory Brick	230 * 114 * 50	آجر نسوز فرش کف
Simple Floor Refractory Brick	250 * 125 * 50	آجر نسوز فرش کف
Simple Floor Refractory Brick	250 * 250 * 50	آجر نسوز فرش کف
Refractory Brick,Designed	230 * 114 * 64	آجر نسوز طرح ابزار
Refractory Brick,Lily Design	250 * 250 * 50	آجر نسوز طرح گل نیلوفر
Refractory Brick,Raonded custom	230 * 50 * 50	آجر نسوز دهر خارجی ۸۰
Refractory Brick 90 Degrees No230	260 - 130 * 50 * 32	آجر نسوز L ۲۳۰
Refractory Brick 90 Degrees No260	260 - 130 * 55 * 32	آجر نسوز L ۲۶۰
Refractory Brick 90 Degrees No330	330 - 165 * 70 * 32	آجر نسوز L ۳۳۰
Angled Refractory Brick With No230	330 - 165 * 70 * 32	آجر نسوز L ۳۳۰ در زوایای مختلف
Refractory Brick Sheet Inscription	700 * 500 * 45	آجر نسوز تابل کتیبه ای
Flat firePlace Refractory Brick	150 * 85 * 27	آجر نسوز شومینه تخت
Round firePlace Refractory Brick	150 * 85 * 27	آجر نسوز شومینه گرد

The colors of the above bricks range from red , yellow , black to white. تمامی آجر های فوق در رنگ های قرمز، زرد، مشکی و سفید موجود است.





200 - AR 6 200 / 100 / 25 mm



260 - AP 32 260 / 55 / 27 mm



260 - AP 32 260 / 55 / 27 mm



200 - AR 5 200 / 100 / 25 mm



250 - AP 73 250 / 250 / 27 mm



250 - AP 75 250 / 250 / 27 mm



200 - AR 81 200 / 50 / 25 mm



330 - AP 39 330 / 70 / 27 mm



330 - AP 39 330 / 70 / 27 mm



200 - AR 84 200 / 50 / 25 mm



180 - AP 04 180 / 50 / 27 mm



180 - AP 04 180 / 50 / 27 mm



200 - AR 6 200 / 100 / 25 mm



330 - AP 37 330 / 70 / 27 mm



330 - AP 37 330 / 70 / 27 mm



280 - AR 19 280 / 70 / 25 mm



260 - AP 33 260 / 55 / 27 mm



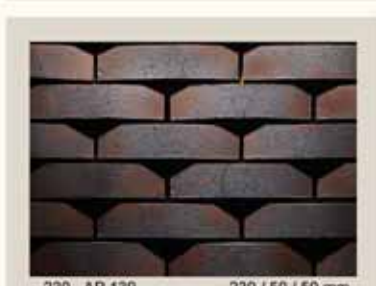
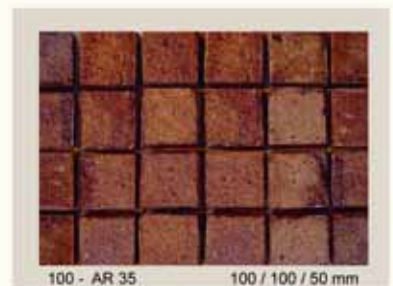
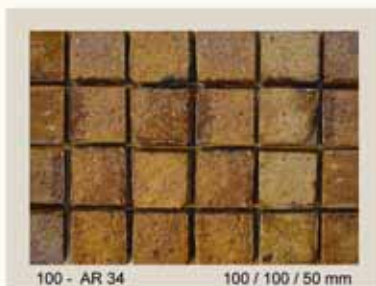
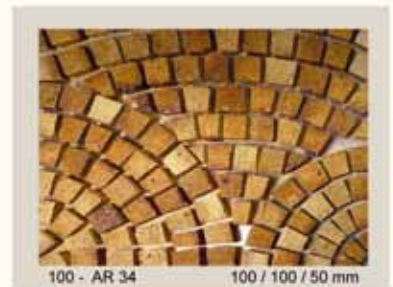
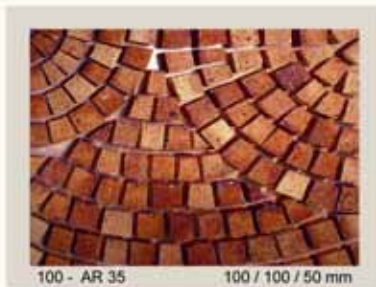
330 - AP 43 330 / 70 / 27 mm

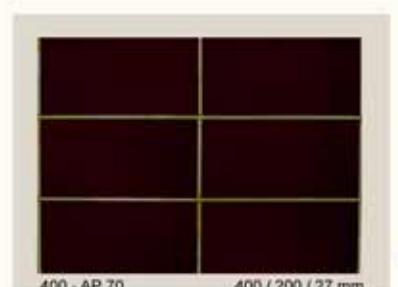
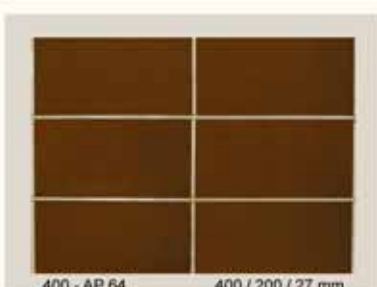
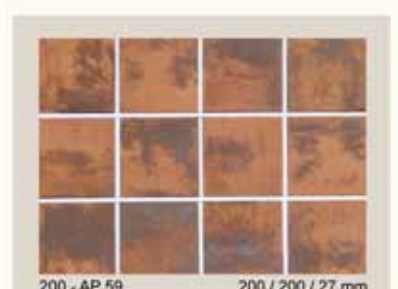
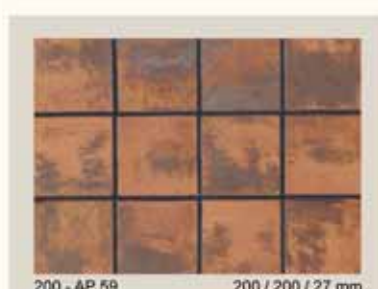
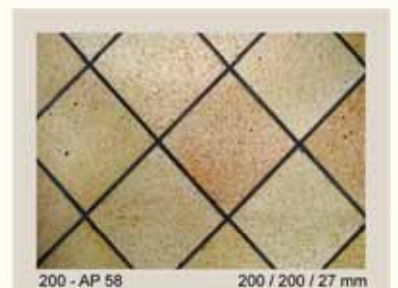
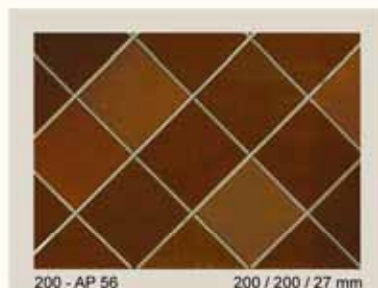
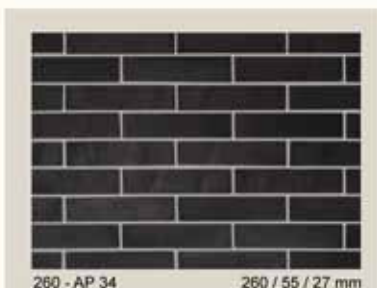
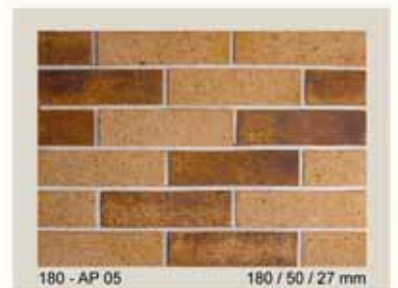
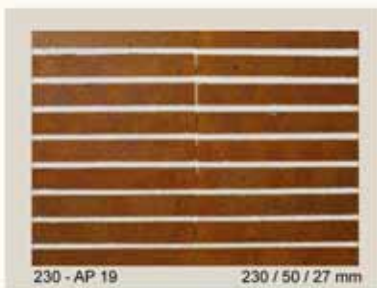
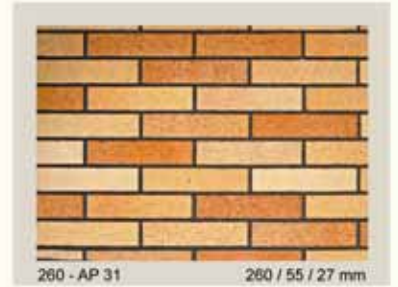


AZARAKHSH COMPANY

Dom Refractory Brick

WWW.AZARAKHSH-CO.COM



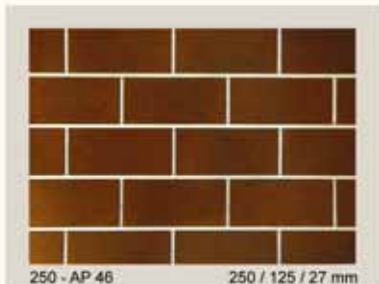




AZARAKHSH COMPANY

Qom Refractory Brick

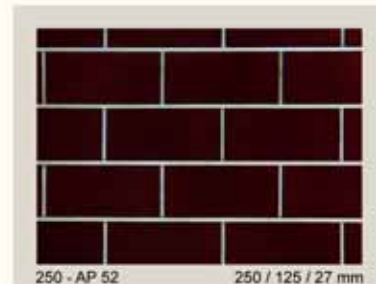
WWW.AZARAKHSH-CO.COM



250 - AP 46 250 / 125 / 27 mm



250 - AP 46 250 / 125 / 27 mm



250 - AP 52 250 / 125 / 27 mm



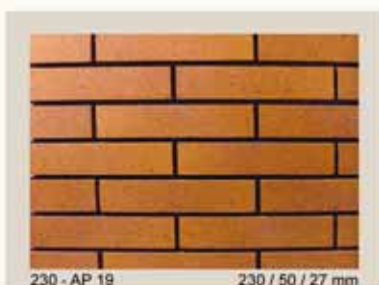
250 - AP 48 250 / 125 / 27 mm



250 - AP 48 250 / 125 / 27 mm



250 - AP 49 250 / 125 / 27 mm



230 - AP 19 230 / 50 / 27 mm



230 - AP 21 230 / 50 / 27 mm



230 - AP 20 230 / 50 / 27 mm



150 - AP 16 150 / 85 / 27 mm



150 - AP 13 150 / 85 / 27 mm



150 - AP 12 150 / 85 / 27 mm



150 - AP 11 150 / 85 / 27 mm



150 - AP 10 150 / 85 / 27 mm



260 - AP 29 260 / 55 / 27 mm



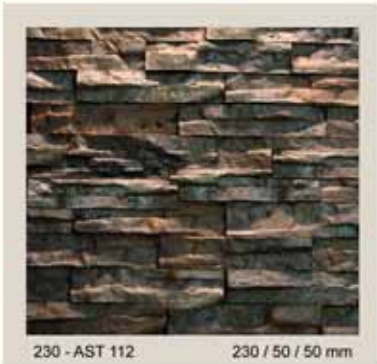
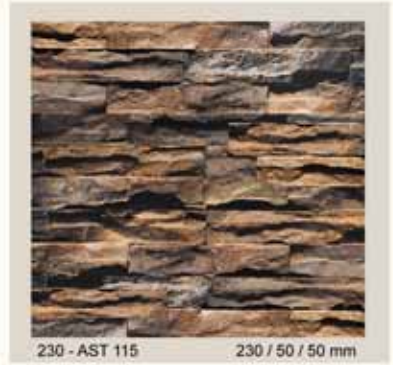
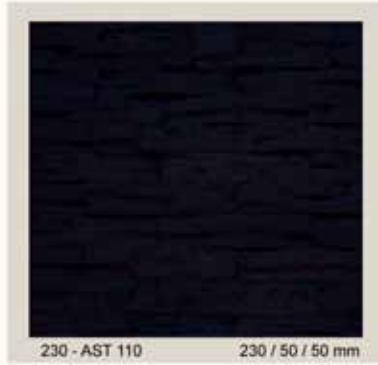
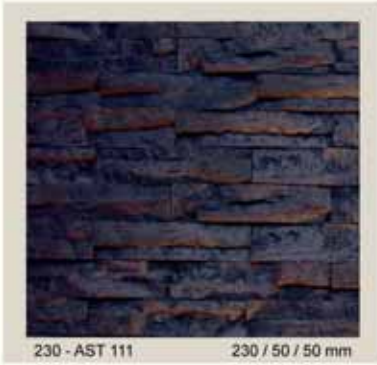
000 - AP00



330 - AP 39 330 / 70 / 27 mm



330 - AP 39 330 / 70 / 27 mm





AZARAKHSH COMPANY

Qom Refractory Brick

WWW.AZARAKHSH-CO.COM



230 - AP 124

230 / 114 / 50 mm



230 - AP 126

230 / 114 / 50 mm



200 - AP 58

200 / 200 / 27 mm



200 - AP 59

200 / 200 / 27 mm



AZARAKHSH COMPANY

Qom Refractory Brick

WWW.AZARAKHSH.CO.COM



230 - AP 127

230 / 114 / 50 mm



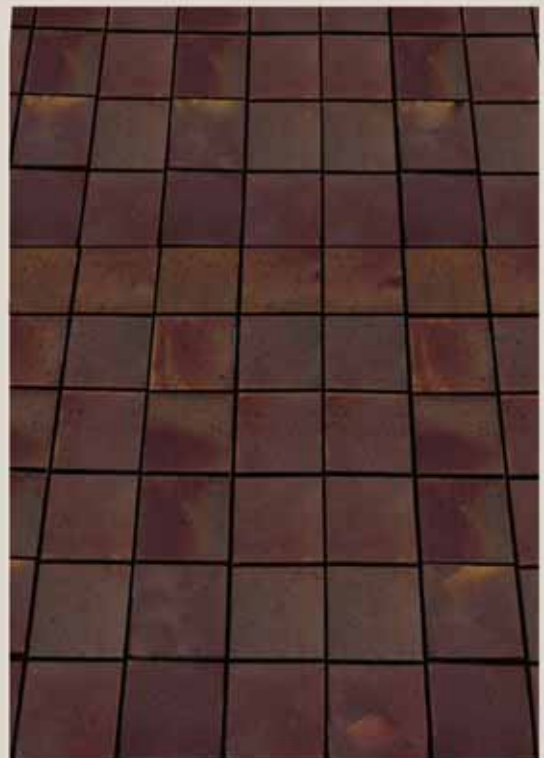
100 - AR 34

100 / 100 / 50 mm



250 - AP 161

250 / 250 / 50 mm



100 - AP 154

100 / 100 / 50 mm

کارخانه (۱) قم شهرک صنعتی شکوهیه بلوار شهید بهشتی نبش خیابان مفتوح
تلفن: ۰۲۵۱-۳۳۴۳۰۳۱-۳۳ تلفکس: ۰۲۵۱-۳۳۴۲۰۵۶

Factory A: Shahid Beheshti Boulevard , Shokuhieh
Industrial city , Qom IRAN
Tel : +98 251 334 30 31-3 .Fax : +98 251 334 20 56



کارخانه (۲) قم شهرک صنعتی محمود آباد خیابان زاگرس نبش
خیابان سهند تلفن: ۰۲۵۱-۳۳۵۳۳۳۴-۷ تلفکس: ۰۲۵۱-۳۳۵۳۳۳۸

Factory B: Zagros Avenue, Mahmood abad Industrial city
Tel :+98 251 3353334-7 .Fax :+98 251 3353338

Main Office : 1st fl. , N.707 , 19 dey avenue , Qom

Tel : +98 251 775 41 90 - 775 41 80 (10 lines) .

Fax :+98 251 7702015 city,Qom.P.O.Box : 37185-4417

دفتر مرکزی قم خیابان ۱۹ دی نبش کوچه ۴۱ پلاک ۷۰۷

طبقه اول تلفن: ۰۲۵۱-۷۷۵۴۱۸۰ - ۷۷۴۵۱۹۰

تلفکس: ۰۲۵۱-۷۷۰۲۰۱۵

صندوق پستی: قم ۳۷۱۸۵-۴۴۱۷

کارخانه (۱) قم شهرک صنعتی شکوهیه بلوار شهید بهشتی نبش خیابان مفتوح
تلفن: ۰۲۵۱-۳۳۴۳۰۳۱-۳۳ تلفکس: ۰۲۵۱-۳۳۴۲۰۵۶

Factory A: Shahid Beheshti Boulevard , Shokuhieh
Industrial city , Qom IRAN
Tel : +98 251 334 30 31-3 .Fax : +98 251 334 20 56



کارخانه (۲) قم شهرک صنعتی محمود آباد خیابان زاگرس نبش
خیابان سهند تلفن: ۰۲۵۱-۳۳۵۳۳۳۴-۷ تلفکس: ۰۲۵۱-۳۳۵۳۳۳۸

Factory B: Zagros Avenue, Mahmood abad Industrial city
Tel :+98 251 3353334-7 .Fax :+98 251 3353338

Main Office : 1st fl. , N.707 , 19 dey avenue , Qom

Tel : +98 251 775 41 90 - 775 41 80 (10 lines) .

Fax :+98 251 7702015 city,Qom.P.O.Box : 37185-4417

دفتر مرکزی قم خیابان ۱۹ دی نبش کوچه ۴۱ پلاک ۷۰۷

طبقه اول تلفن: ۰۲۵۱-۷۷۵۴۱۸۰ - ۷۷۴۵۱۹۰

تلفکس: ۰۲۵۱-۷۷۰۲۰۱۵

صندوق پستی: قم ۳۷۱۸۵-۴۴۱۷

مجموعه حاضر با هدف بالا بردن سطح آگاهی شما و به منظور اطلاع رسانی بیشتر و انتخابی بهتر تهیه گردیده است . چنانچه نیاز به اطلاعات بیشتری در این زمینه دارید به وب سایت این شرکت به نشانی ذیل مراجعه نمایید .

The present brochure has been prepared to inform you about brick masonry and also our products . If you are interested to learn more you can visit our website .



مقنومرکزی : قم - خیابان ۱۹ تری - نبش کوچه ۴۱ - پلاک ۷۰۷ - طبقه اول تلفن : ۷۷۵۴۱۹۰ - ۷۷۵۴۱۸۰ - ۷۷۵۴۱۸۰ تلکس : ۰۲۵۱-۷۷۰۲۰۱۵ - صندوق پستی : قم ۳۷۱۸۵-۴۴۱۷

► Main Office : 1st fl. , N.707 , 19 dey avenue , Qom .Tel: +98 251 7754190 - 7754180 , Fax: +98 251 772015 city , Qom P.O.Box: 37185 - 4417



► WWW.AZARAKHSH-CO.COM

► E-mail : info@Azarakhsh-co.com